



Mitsubishi

Air Conditioning Systems



DAMON

شركة دامون للتكييف والتبريد





تاریخچه میتسوبیشی

اهداف بلند پروازانه مردی جوان به نام Yataro Iwasaki در سال ۱۸۷۰ میلادی از قبیله پرنفوذی به نام Tosa در جزیره Shikoku در ژاپن به عنوان قدرتمندترین فرد قبیله شرکتی متمایز را در اوزاکای ژاپن پایه گذاری و صنعتی را آغاز نمود ، که یکی از بزرگترین گروههای صنعتی جهان را در ۱۴۶ سال گذشته شکل داده است. نام شرکت در سال ۱۸۷۲ به Mitsukawa Shokai و در سال ۱۸۷۴ به Mitsubishi Shokai تغییر یافت. Yataro با انتخاب ترکیب سه برگ بلوط به عنوان سه الماس انباشته شده، نماد قبیله خود Tosa ، لوگوی اصلی شرکت خود را به عنوان سه الماس متمایز شکل دار انتخاب نمود.

شرکت میتسوبیشی امروزه گروه بزرگی است که با سرلوحه قراردادن شعار (تغییر برای بهتر شدن) Changes for The Better در بسیاری از گزینه ها در جهان فعالیت نموده است . شرکت میتسوبیشی الکتریک به عنوان یکی از بزرگترین شرکت های تولیدکننده تهویه مطبوع جهان تولید و عرضه کلیه محصولات تهویه میتسوبیشی را در دنیا بر عهده دارد. این شرکت با ارائه سیستم های تهویه مطبوع نوین به صورت تکنولوژی های انحصاری پیشرفته و ارائه آن به مشتریان خود در سراسر جهان شناخته شده است.

شرکت میتسوبیشی الکتریک با تولید پنکه در سال ۱۹۲۰ عملاً به جرگه تولیدکنندگان تهویه مطبوع در جهان پیوست و تا به امروز با نوآوریهای خود در این صنعت انواع اسپلیت ها ، داکت اسپلیت ها ، اسپلیت های کاستی ، سیستم های یکپارچه پشت بامی ، سیستم های مرکزی VRF رضایت مشتریان خود را به مدت ۹۶ سال پیگیری و سرلوحه اهداف عالی خود قرار داده است.



 **MITSUBISHI
ELECTRIC**
AIR CONDITIONING SYSTEMS

Changes

The next Generation of air is here today for the Better

eco Changes for a greener tomorrow

سیستم های تهویه مطبوع فوق پیشرفته میتسوبیشی الکتریک
بالاترین راندمان کارکرد و کمترین مصرف انرژی
برند اول دنیا در کیفیت

پرفروش ترین و مقاوم ترین در مناطق گرمسیری
تنوع کامل محصولات برای هر مکان و سلیقه
بزرگترین خط تولید در تنوع ساخت محصولات تهویه مطبوع
ساخت انواع محصولات تهویه مطبوع خانگی و صنعتی
تولید انواع اسپلیت ، دستگاه های مرکزی ، چیلر و فن کویل

02

MITSUBISHI
ELECTRIC

AIR CONDITIONING SYSTEMS

The next
Generation of air
is here today



Wall mounted ①
CeilingCassette ②
Rooftop Package ③

Ceiling Conceald

VRF ⑤
Floor Standing ⑥





Type System	1	2	3	4
	MSH	MS	SE-PE-PED	PL
Function	Cooling & Heating	Cooling	Cooling	Cooling
Btu/h	••	•	•	•
8000	••			
10000	••	•		
13000	••	•		
18000	••	•	•	•
24000	••	•	•	•
27000			•	•
30000	••	•		
36000		•	•	•
42000			•	
45000			•	•
50000				•
54000			•	
80000			•	
100000			•	
120000			•	
150000			•	
160000			•	
200000			•	
240000				
320000				



Type System	5	6	7	نوع سیستم
	PC	PS	PRC	عملکرد
Function	Cooling	Cooling	Cooling	TR
Btu/h	•	•	•	TR
8000				0.7
10000				0.85
13000				1.1
18000				1.5
24000				2
27000	•			2.3
30000				2.5
36000	•			3
42000				3.5
45000	•			3.75
50000	•			4.2
54000		•		4.5
80000			•	6.7
100000			•	8.4
120000			•	10
150000			•	12.5
160000			•	13.4
200000			•	16.7
240000			•	20
320000			•	26.7



06





VRF

Pure Conditioner

The next Generation of air is here today
سیستم های تهویه مطبوع مرکزی هوشمند و فوق پیشرفته میتسوبیشی الکتریک

New Product

محصول جدید

صرفه جویی انرژی
inverter
air conditioner



A+
energy saving

**MITSUBISHI
ELECTRIC**
AIR CONDITIONING SYSTEMS

**MITSUBISHI
ELECTRIC**
AIR CONDITIONING SYSTEMS



اسپلیت دیواری اینورتر

اسپلیت دیواری اینورتر سرد و گرم میتسویشی الکتریک

سری جدید اسپلیت های دیواری اینورتر میتسویشی الکتریک با قابلیت صرفه جویی در مصرف انرژی تا ۶۰٪ کمتر، از ظرفیت ۱۰۰۰۰ تا ۲۷۰۰۰ بی تی یو مناسب برای هر منطقه آب و هوایی، طراحی جدید و فوق باریک، قابلیت لوله کشی بالا و همچنین بالاترین پرتاب هوا در دنیا با گرید انرژی A++ و A+



Split Unit Inverter

Split Unit Inverter			10000	13000	18000	24000	27000	اسپلیت دیواری اینورتر		
Model	Indoor Unit		MSZ-HJ25VA	MSZ-HJ35VA	MSZ-HJ50VA	MSZ-HJ60VA	MSZ-HJ71VA	یونیت داخلی		
	Outdoor Unit		MUZ-HJ25VA	MUZ-HJ35VA	MUZ-HJ50VA	MUZ-HJ60VA	MUZ-HJ71VA	یونیت خارجی		
Type	DC Inverter							نوع		
Refrigerant	R410a							مبرد		
Function	Cooling & Heating							عملکرد (سرمایش و گرمایش)		
Cooling	Capacity	Min	4440	4780	4440	5800	6140	ظرفیت	مینیمم ماکسیمم	
		Max	10240	12120	17070	24230	27640			
	SEER	Rated	0.73	1.04	2.05	1.9	2.33	ضریب عملکرد دریا جزیری	وات وات	
		Energy class	A+	A+	A++	A++	A++			
	Heating	Capacity	Min	3070	3760	4780	5120	5120	ظرفیت	مینیمم ماکسیمم
Max			11950	13990	22180	28660	28660			
SCOP		Rated	0.87	0.995	1.48	1.97	2.44	ضریب عملکرد دریا جزیری	وات وات	
		Energy class	A+	A+	A++	A++	A++			
Operating Current		A	3.7	4.9	9	10	12	جریان مصرفی		
Power supply	220 / 240 V , single phase , 50Hz							برق تغذیه		
Indoor Unit	Dimension (W× D × H)	mm	290 × 799 × 232			305 × 923 × 250		ابعاد (ارتفاع-عمق-عرض)		
	Weight	kg	9	9	9	13	13	وزن		
	Air Volume	Cooling	m3/min	3.8~ 9.5	3.8~ 10.9	6.3~ 12.9	9.3~ 19.9	10~ 19.9	حجم خروجی	سرمایش گرمایش
		Heating	m3/min	3.5~ 10	3.5~ 10.3	6.1~ 14.3	9.4~ 19.9	10.3~ 19.9		
	Sound Level	Cooling	dB(A)	22~ 43	22~ 45	28~ 45	31~ 50	33~ 50	میزان صدا	سرمایش گرمایش
		Heating	dB(A)	23~ 43	23~ 44	27~ 47	31~ 49	33~ 49		
Outdoor Unit	Dimension (W× D × H)	mm	538 × 699 × 249		550 × 800 × 285		880 × 840 × 330		ابعاد (ارتفاع-عمق-عرض)	
	Weight	kg	24	25	36	55	55	وزن		
	Air Volume	Cooling	m3/min	31.5	31.5	36.3	47.9	49.3	حجم خروجی	سرمایش گرمایش
		Heating	m3/min	31.5	31.5	34.8	47.9	47.9		
	Sound Level (SPL)	Cooling	dB(A)	50	50	50	55	55	میزان صدا	سرمایش گرمایش
		Heating	dB(A)	63	64	64	65	66		
Ext. Piping	Diameter	Liquid	6.35			6.35		9.52		میلیمتر
		Gas	9.52			12.7		15.88		
	Max.Piping Lenght	m	20			30		متر		
	Max.Piping Height	m	12			15		متر		
Guaranteed Operating Range (Outdoor)	Cooling	°C	(+15 °C ~ 46 °C)					سرمایش		
	Heating	°C	(-10 °C ~ 24 °C)					گرمایش		

اسپلیت یونیت اینورتر



اسپلیت دیواری اینورتر

- کمپرسور فول اینورتر با قابلیت کارکرد از حداقل میزان جریان مصرفی
- کاهش چشم گیر مصرف انرژی با بازده بسیار بالا
- کاهش مصرف انرژی تا 60% کمتر
- سیستم پیشرفته جدید تصفیه هوا با فیلتر گیاهی کاتیشن پلاس پرو
- طرح جدید وزیبا
- عملکرد آرام و بی صدا
- سرمایش قوی و سریع
- کنترل اتوماتیک دما
- دارای تایمر 24 ساعته
- جریان هوای وسیع و طولانی تا 12 متر با 42 حالت توزیع هوا تا زاویه گردش 150 درجه
- طراحی جدید جهت تمیز نمودن آسان یونیت داخلی
- قابلیت کارکرد دمایی از 10- تا 46 درجه سانتیگراد

14
MITSUBISHI
ELECTRIC
AIR CONDITIONING SYSTEMS





اسپلیت دیواری R410a

اسپلیت دیواری سرد اسپلیت دیواری گرم

اسپلیت دیواری سرد و گرم کم مصرف R410a میتسوبیشی الکترونیک
اسپلیت دیواری میتسوبیشی الکترونیک با تنوع کامل از ظرفیت ۱۰۰۰۰ تا ۳۶۰۰۰ بی تی یو
در مدل های مختلف با طراحی بسیار زیبا ، صدای بسیار کم، حجم هوادهی بالا یا پرتاب ۱۲ متر و
قابلیت کارکرد در هر منطقه آب و هوایی



MITSUBISHI
ELECTRIC
AIR CONDITIONING SYSTEMS

R410a Split Unit

اسپلیت دیواری سرد و گرم کم مصرف R410a

Split Unit Model	WIDE & LONG						EASY CLEAN				اسپلیت دیواری سرد و گرم کم مصرف مدل		
	30000		24000		18000		12000		10000				
Function	MSH-GF80VA		MSH-GF60VA		MSH-GF50VA		MSH-GF35VA		MSH-GF25VA		عملکرد (سرمایشی و گرمایشی)		
Refrigerant	R410a										مبرد		
Capacity	Kw	7.7	8.5	6.2	6.7	4.9	5.1	3.4	3.7	2.65	3	ظرفیت	
	Tr	2.2	2.4	1.8	1.9	1.4	1.5	1		0.8		تن تبرید	
Power supply	230 V, single phase, 50Hz											برق تغذیه	
power input	Kw	2.8	2.82	2	2.1	1.77	1.5	1.07	1.08	0.82	0.82	کیلو وات ورودی	
Power factor	%	99/99		98/95		98/92		99/99				درصد ضریب توان	
Cop	ww	2.75	3.01	3.1	3.19	2.77	3.4	3.18	3.43	3.23	3.66	ضریب عملکرد	
Running current	A	12.6	12.7	9.1	9.5	8.1	6.9	4.8	5	3.9	3.9	جریان مصرفی	
Air flow (Hi)	m3/min	18.7		16.7		14.1		8.8		7.9		حجم جریان هوا	
Dimension	Indoor	1,100 x 238 x 325					798 x 232 x 295					ابعاد	
(W x D x H)	Outdoor	840 x 330 x 880					800 x 285 x 550					(عرض، عمق، ارتفاع)	
Net Weight	Indoor	16					9					وزن خالص	
	Outdoor	76	67	40	39	33						کیلو گرم	
Noise Level (Lo-Hi)	dB(A)	37-47		34-45		37-45		26-40		25-36		شدت صدا (حداکثر-حداقل)	
Connection method	Flared											نوع اتصال لوله ها	
Dehumidification	l/h	4.6	3.5	2.3	1.7	1.2						رطوبت گیری	
Pipe size	Gas	15.88			12.7		9.52						سایز لوله ها
(Outer diameter)	Liquid	9.52			6.35								میلیمتر
Max.piping length	m	30			25		20						حداکثر طول لوله کشی
Max.height difference	m	15	10	10							حداکثر ارتفاع لوله کشی		
Guaranteed operating range:	Upper limit	46 °C										حداکثر	
	Lower limit	21 °C										حداقل	
Rating conditions	Indoor	27°C DB / 19° CWB										پانل داخلی	
	Outdoor	35°C DB										پانل خارجی	

اسپلیت یونیت سرد و گرم کم مصرف

اسپلیت یونیت سرد و گرم کم مصرف

اسپلیت دیواری سرد کم مصرف R410a

Split Unit Model	WIDE & LONG					EASY CLEAN	اسپلیت دیواری سرد کم مصرف مدل						
	36000		30000		24000	18000		13000					
Function	MS-GK36VAT					MS-GK30VAT	MS-GK24VA	MS-GH18VA	MS-GH13VA	عملکرد (سرمایشی)			
Refrigerant	R410a										مبرد		
Capacity	Kw	10.1	8.2	6.7	5	3.45	ظرفیت						
	Tr	2.9	2.4	1.9	1.42	1	تن تبرید						
Power supply	220 ~ 240 V / Singel phase / 50 Hz											برق تغذیه	
power input	Kw	3.5 / 3.6	2.73 / 2.78	2.12 / 2.22	1.46 / 1.52	1.09 / 1.14	کیلو وات ورودی						
Power factor	%	97 / 94		99 / 95		99 / 97		95 / 91		99 / 96		درصد ضریب توان	
Cop	ww	2.88 / 2.81	3 / 2.95	3.16 / 3.02	3.42 / 3.29	3.16 / 3.02	ضریب عملکرد						
Starting current	A	85/93	72/79	54/59	32/35	26/28	جریان استارت						
Running current	A	16.2/16.3	12.7/11.9	9.8/9.6	6.7/6.7	5/5	جریان مصرفی						
Air flow (Hi)	m3/min	23.2	21.6	22	18.1	10.4	حجم جریان هوا						
Dimension	Indoor	1,170 x 295 x 365			1,100 x 238 x 325		798x232x295		ابعاد				
(W x D x H)	Outdoor	870 x 295 x 1,258			880x840x330		880x840x330		800 x 285 x 550		718x255x525		(عرض، عمق، ارتفاع)
Net Weight	Indoor	18			16		9		وزن خالص				
	Outdoor	88	72	58	38	34						کیلو گرم	
Noise Level (Lo-Hi)	dB(A)	39-50		37-53		34-45		26-44				شدت صدا (حداکثر-حداقل)	
Connection method	Flared											نوع اتصال لوله ها	
Dehumidification	l/h	4.1	2.9	1.9	1.3	1.3	رطوبت گیری						
Pipe size	Gas	19.05			15.88		12.7		9.52		سایز لوله ها		
(Outer diameter)	Liquid	9.52			9.52		6.35						میلیمتر
Max.piping length	m	30			25							حداکثر طول لوله کشی	
Max.height difference	m	15			10							حداکثر ارتفاع لوله کشی	
Guaranteed operating range:	Upper limit	52 °C DB										حداکثر	
	Lower limit	21 °C DB										حداقل	
Rating conditions	Indoor	27°C DB / 19° CWB										پانل داخلی	
	Outdoor	35° C DB										پانل خارجی	

اسپلیت یونیت سرد کم مصرف

اسپلیت یونیت سرد کم مصرف



R410a اسپلیت دیواری

- سیستم پیشرفته جدید تصفیه هوا با فیلتر گیاهی کاتیشن پلاس و تصفیه دوپل
- طرح جدید وزینا
- عملکرد آرام و بی صدا
- سرمایش قوی و سریع
- بهینه سازی مصرف انرژی با سرمایش اقتصادی
- کنترل اتوماتیک دما
- دارای تایمر ۲۴ ساعته
- جریان هوای وسیع و طولانی تا ۱۲ متر با ۴۲ حالت توزیع هوا تا زاویه گردش ۱۵۰ درجه
- طراحی جدید جهت تمیز نمودن آسان یونیت داخلی
- قابلیت کارکرد دمایی از -۱۰ تا ۵۲ درجه سانتیگراد





اسپلیت دیواری

اسپلیت دیواری سرد | اسپلیت دیواری گرم

اسپلیت دیواری میتسوبیشی الکتریک

اسپلیت دیواری میتسوبیشی الکتریک با تنوع کامل از ظرفیت ۱۰۰۰۰ تا ۳۶۰۰۰ بی تی یو در مدل های مختلف با طراحی بسیار زیبا ، صدای بسیار کم، حجم هوادهی بالا یا پرتاب ۱۲ متر و قابلیت کارکرد در هر منطقه آب و هوایی

Split Unit

اسپلیت دیواری سردوگرم

Split Unit		WIDE & LONG			EASY CLEAN			اسپلیت دیواری		
Model		30000	24000	18000	13000	10000	8000	مدل		
		MSH-A30VD	MSH-A24VD	MSH-A18VD	MSH-A13VD	MSH-A10VD	MSH-A08VD			
Function		Cooling & Heating						عملکرد (سرمایشی، گرمایشی)		
Capacity	Kw	8	6.4	5.1	3.4	2.5	2.3	کیلو وات	ظرفیت	
	Tr	2.3	6.3.8	1.5	1.1	0.8	0.7	تن تبرید		
Power supply		220 ~ 240 V / Singel phase / 50 Hz						برق تغذیه		
power input	Kw	2.98 / 3.10	2.60 / 2.68	1.8 / 1.99	1.15 / 1.15	0.76 / 0.75	0.71 / 0.71	کیلو وات	توان ورودی	
Power factor	%	99 / 99	98 / 95	98 / 92		99 / 99		درصد	ضریب توان	
Cop	ww	2.68 / 2.58	2.46 / 2.39	2.73 / 2.56	2.96 / 2.96	3.29 / 3.29	3.24 / 3.24	وات وات	ضریب عملکرد	
Starting current	A	87	58	38	28	18	17	آمپر	جریان استارت	
Running current	A	13.68 / 13.05	12.06 / 11.75	8.67 / 9.01	5.28 / 4.84	3.49 / 3.20	3.26 / 2.99	آمپر	جریان مصرفی	
Air flow (Hi)	m3/min	15.9	12.8	12.8	9.7	7.9	7.9	مترمکعب در دقیقه	حجم جریان هوا	
Dimension	Indoor	1,100 × 258 × 325			815 × 244 × 278			میلیمتر	یونیت داخلی	ابعاد
	Outdoor	840 × 330 × 850			800 × 285 × 550			میلیمتر	یونیت خارجی	
(Wx D x H)	mm	840 × 330 × 850			800 × 285 × 550					
Net Weight	Indoor	16			10			کیلوگرم	یونیت داخلی	وزن خالص
	Outdoor	77			34			کیلوگرم	یونیت خارجی	
Noise Level (Lo-Hi)	dB(A)	37	36	33	29	26	26	دسیبل	شدت صدا (حداکثر-حداقل)	
Connection method		Flared						نوع اتصال لوله ها		
Dehumidification	l/h	4.6	3.5	2.3	1.7	1.2	1	لیتر در ساعت	رطوبت گیری	
Pipe size	Gas	15.88			12.7			9.52	میلیمتر	سایز لوله ها
	Liquid	9.52			6.35				میلیمتر	
(Outer diameter)	mm	9.52			6.35					
Max.piping length	m	30			20			متر	حداکثر طول لوله کشی	
Max.height difference	m	15			10			متر	حداکثر ارتفاع لوله کشی	
Guaranteed operating range	Upper limit	43 °C DB						سانتیگراد	حداکثر	محدوده عملکرد تضمین شده
	Lower limit	21 °C DB						سانتیگراد	حداقل	
Rating conditions	Indoor	24 °C DB / 18° C WB						سانتیگراد	پائل داخلی	شرایط تست
	Outdoor	(- 10° C DB / - 11° C WB)						سانتیگراد	پائل خارجی	

Split Unit cooling & Heating

اسپلیت یونیت سرد و گرم

اسپلیت دیواری فقط سرد

Split Unit		WIDE & LONG			EASY CLEAN			اسپلیت دیواری				
Model		36000	30000	24000	18000	13000	10000	مدل				
		MS-D36VC	MS-GF30VC	MS-GF24VC	MS-GF18VC	MS-GF13VD	MS-A10VD					
Function		Cooling						عملکرد (سرمایشی)				
Capacity	Kw	10.55	8.4	6.9	5.2	3.7	2.75	کیلو وات	ظرفیت			
	Tr	3	2.4	2	1.5	1.1	0.8	تن تبرید				
Power supply		220 ~ 240 V / Singel phase / 50 Hz						برق تغذیه				
power input	Kw	3.3 / 3.5	3.06 / 3.14	2.60 / 2.68	1.76 / 1.88	1.2 / 1.29	0.79 / 0.79	کیلو وات	توان ورودی			
Power factor	%	96 / 91	99 / 93	99 / 97	95 / 87		99 / 91	درصد	ضریب توان			
Cop	ww	3.20 / 3.01	2.75 / 2.68	2.65 / 2.75	2.95 / 2.77	3.08 / 2.87	3.48	وات وات	ضریب عملکرد			
Starting current	A	86/93	86/94	60/64	43/47	24/27	18/20	آمپر	جریان استارت			
Running current	A	15.6 / 16	14 / 14	11.5 / 11.9	8.4 / 9	5.62 / 5.79	3.63 / 3.63	آمپر	جریان مصرفی			
Air flow (Hi)	m3/min	4.2	17.1	17.1	15.3	10	9.5	مترمکعب در دقیقه	حجم جریان هوا			
Dimension	Indoor	1,170 × 295 × 365			1,100 × 238 × 325			815 × 244 × 278		میلیمتر	یونیت داخلی	ابعاد
	Outdoor	870 × 295 × 1,250			840 × 330 × 880			800 × 285 × 550		میلیمتر	یونیت خارجی	
(Wx D x H)	mm	870 × 295 × 1,250			840 × 330 × 880			800 × 285 × 550				
Net Weight	Indoor	18			16			10		کیلوگرم	یونیت داخلی	وزن خالص
	Outdoor	90			71			31		کیلوگرم	یونیت خارجی	
Noise Level (Lo-Hi)	dB(A)	39-50		37-45		33-42		29-42		دسیبل	شدت صدا (حداکثر-حداقل)	
Connection method		Flared						نوع اتصال لوله ها				
Dehumidification	l/h	5.3	4.2	2.9	1.7	1.7	1.2	لیتر در ساعت	رطوبت گیری			
Pipe size	Gas	19.05			15.88			12.7		9.52	میلیمتر	سایز لوله ها
	Liquid	9.52			9.52			6.35			میلیمتر	
(Outer diameter)	mm	9.52			9.52			6.35				
Max.piping length	m	30			20			متر	حداکثر طول لوله کشی			
Max.height difference	m	15			10			متر	حداکثر ارتفاع لوله کشی			
Guaranteed operating range	Upper limit	52 °C DB						سانتیگراد	حداکثر	محدوده عملکرد تضمین شده		
	Lower limit	21 °C DB						سانتیگراد	حداقل			
Rating conditions	Indoor	27 °C DB / 19° C WB						سانتیگراد	پائل داخلی	شرایط تست		
	Outdoor	35° C DB						سانتیگراد	پائل خارجی			

Split Unit cooling

اسپلیت یونیت سرد



اسپلیت دیواری

- سیستم پیشرفته جدید تصفیه هوا با فیلتر گیاهی کاتیشن پلاس و تصفیه دوبل
- طرح جدید وزیبا
- عملکرد آرام و بی صدا
- سرمایش قوی و سریع
- بهینه سازی مصرف انرژی با سرمایش اقتصادی
- کنترل اتوماتیک دما
- دارای تایمر ۲۴ ساعته
- جریان هوای وسیع و طولانی تا ۱۲ متر با ۴۲ حالت توزیع هوا تا زاویه گردش ۱۵۰ درجه
- طراحی جدید جهت تمیز نمودن آسان یونیت داخلی
- قابلیت کارکرد دمایی از -۱۰ تا ۵۲ درجه سانتیگراد





حالت اتوماتیک

این حالت به عنوان روشی آسان برای آرامش شما پیشنهاد می گردد، در این حالت دمپره های توزیع هوا و فن بصورت اتوماتیک جهت و میزان جریان هوا را در بهینه ترین حالت قرار می دهد، در این حالت ایده آل ترین درجه حرارت در کوتاه ترین زمان حس می گردد.



سرمايش قوی و سریع

با فعال شدن این حالت، سرعت فن افزایش می یابد (به میزان 10% بیشتر از حالت سرعت بالای فن) پس از 15 دقیقه که دستگاه با حداکثر قدرت سرمايش مورد نیاز را تامین نمود، به حالت عادی باز می گردد.



سرمايش اقتصادی

با فعال شدن این حالت جهت جریان هوا بر اساس دمای خروجی دستگاه به صورت اتوماتیک تنظیم می گردد، در این حالت افزایش ۲ درجه سانتیگراد، نسبت به دمای تنظیم شده بدون کاهش آسایش موجب بهینه سازی مصرف انرژی تا ۲۰% درصد می گردد.



جریان هوای وسیع و طولانی

دستگاه های میتسوبیشی الکتریک با ۴۲ حالت توزیع هوا به صورت اتوماتیک می باشد، که ترکیبی از ۶ حالت به صورت بالا و پایین و ۷ حالت به طرفین می باشد، همچنین پرتاب باد طولانی تا ۱۲ متر موجب گردیده که دستگاهی متفاوت در اختیار مصرف کننده قرار گیرد.



فوق آرام

شرکت میتسوبیشی الکتریک با بهترین تکنولوژی روز دنیا موفق گردید دستگاه هایی آرام و بی صدا تر از حتی یک زمره در اختیار مصرف کننده قرار دهد تا آرامش بیشتری را فراهم نماید.



قابلیت کارکرد در دماهای مختلف

دستگاه های میتسوبیشی الکتریک در مدل های سرد و گرم قابلیت کارکرد از دمای ۱۰- درجه تا ۴۴ درجه سانتی گراد و دستگاه های سرد قابلیت کارکرد تا دمای ۵۲ درجه سانتی گراد را دارا می باشد.



عیب یاب اتوماتیک

کلیه دستگاه های میتسوبیشی الکتریک مجهز به سیستم عیب یاب اتوماتیک می باشد، در این سیستم چراغ های LED تعبیه شده روی یونیت داخلی در صورت بروز هر گونه ایراد احتمالی در عملکرد دستگاه شروع به چشمک زدن می نماید که این امر موجب می گردد سرویسکار با سرعت و دقت بیشتر و بدون اتلاف وقت، نسبت به رفع ایراد اقدام نماید.



شیر کنترل جدید LEV

شیر LEV جریان مبرد را بر اساس ظرفیت مورد نیاز محیط به صورت اتوماتیک تنظیم می نماید، زمانی که بار حرارتی یا برودتی کمتر مورد نیاز است سوزن پایینی می آید و عبور مبرد را در مسیر محدود می سازد، در نتیجه حجم جریان گاز کاهش می یابد. در این روش گردش جریان مبرد بهینه می گردد در نتیجه دستگاه عملکرد بهینه تر و اقتصادی تر دارد.



محافظ فلزی قسمت برد الکترونیک

این محافظ ویژه مدارات الکترونیکی دستگاه را از گرد و غبار، ضربه و آتش سوزی در اثر اتصال کوتاه، محافظت می نماید.



سیستم تمیز کردن آسان جهت صرفه جویی در مصرف انرژی

در این سیستم، کاربر بدون نیاز به افراد متخصص و ابزار خاص توانایی تمیز نمودن سیستم را دارا می باشد که این امر باعث صرفه جویی در مصرف انرژی و افزایش بهره وری بهینه دستگاه می گردد.



ضد خوردگی

تمام بدنه یونیت های خارجی میتسوبیشی الکتریک با پوشش ویژه ضد خوردگی پوشانده شده اند، تا در برابر شرایط محیطی و ذرات معلق در هوا، دچار خوردگی و پوسیده گی نگردد.



کنترل از راه دور با صفحه نمایش LED

کنترل از راه دور دستگاه های فوق تمامی عملکرد های دستگاه را به آسانی در اختیار کاربر قرار می دهد.



سیستم تمیز کردن آسان جهت صرفه جویی در مصرف انرژی

در این سیستم، کاربر بدون نیاز به افراد متخصص و ابزار خاص براحتی توانایی تمیز نمودن سیستم را دارا می باشد که این امر باعث صرفه جویی در مصرف انرژی و افزایش بهره وری دستگاه می گردد.

فیلتر گیاهی کاتیشن پلاس

کاتیشن یک ماده حیاتی از برگ سبز چای و دارای دو خاصیت ضد آنتی اکسیدان و ضد ویروس می باشد، علاوه بر این دارای خواص ویژه و عالی تصفیه هوا است که به منظور بهبود کیفیت هوا و جلوگیری از پخش ذرات باکتری، ویروس و قارچ در محیط با تکنولوژی جدید میتسوبیشی الکتریک، ذرات کاتیشن گیاهی به صورت مولکولی در این فیلتر به کار رفته است، این فیلتر به آسانی با آب سرد شسته شده و احیا می گردد و بیش از 10 سال قابل استفاده می باشد.

فیلتر تصفیه دابل

این فیلتر استاتیکی قوی تصفیه هوا غبار و ذرات ریز نظیر گرده گیاهان، قارچ و انگل که سبب حساسیت و آلرژی می گردد جذب می نماید، این فیلتر ذراتی به کوچکی یک صدم میکرون (هزاران بار کوچکتر از قطر تار موی انسان) را جذب می نماید، ویژگی دیگر این فیلتر از بین بردن بو های نامطبوع در محیط می باشد.

The next Generation of air is here today





اسپلیت سقفی، زمینی

اسپلیت سقفی، زمینی سرد میتسویشی الکتریک

اسپلیت سقفی، زمینی میتسویشی الکتریک با طراحی منحصر به فرد و با تنوع کامل از ظرفیت (۲۷۰۰۰ تا ۵۰۰۰۰ بی تی یو) با قابلیت نصب هم در زیر سقف و هم بر روی زمین طراحی شده برای فضا هایی با قابلیت های متفاوت

 **MITSUBISHI
ELECTRIC**
AIR CONDITIONING SYSTEMS



Ceiling suspended

اسپلیت سقفی، زمینی فقط سرد

Ceiling - suspended		PC-KAK				سقفی / زمینی		
		27000	36000	45000	54000			
Model		PC-3KAK	PC-4KAK	PC-5KAK	PC-6KAK	مدل		
Function		Cooling				عملکرد (سرمایشی)		
Capacity	50Hz	Btu/h	27000	35200	43700	49100	Btu بر ساعت	
		TR	2.3	3	3.7	4.1	تن تبرید	
		W	7900	10300	12800	14400	وات	
Total input (50Hz)		Kw	3.31	3.61/3.54	4.2	5.22	جمع ورودی (50 Hz) کیلو وات	
Model Name		PC-3KAK	PC-4KAK	PC-5KAK	PC-6KAK	مدل		
External finish		Munsell 6.4Y 8.9/0.4				نحوه پوشش رنگ		
Fan motor output		kw	0.095	0.16		خروجی موتور فن کیلو وات		
Airflow (Low-High)	50Hz	CMM	16 - 22	24 - 30	25 - 32	27 - 34	حجم جریان هوا مترمکعب بر دقیقه	
		CFM	565 - 775	850 - 1060	885 - 1130	955 - 1200	فوت مکعب بر دقیقه	
External static pressure		Pa	0 (direct blow)				فشار استاتیکی پاسکال	
Operation control & thermostat		Remote controller & Built-in				نحوه عملکرد کنترلر		
Noise level (low-high)	50Hz	dB(A)	34 - 42	39 - 45	40 - 46	42 - 48	سطح صدا دسیبل	
Unit drain pipe I.D		mm	26				سایز لوله درین میلیمتر	
Dimensions	W	mm	1,280	1,600		عرض میلیمتر	ابعاد	
	D	mm	680			عمق میلیمتر		
	H	mm	230			ارتفاع میلیمتر		
Weight	kg	32	36	38	39	کیلوگرم	وزن	
Model Name		PU-3VAKD	PU-4V/YAKD2	PU-5YAKD	PU-6YAKD	مدل		
External finish		Munsell 3.0Y 7.8/1.1				نحوه پوشش رنگ		
Refrigerant (R22) control		Capillary tube				نحوه کنترل میرد		
Refrigerant		R	R22				R	میرد
Fan motor output		Kw	2.5	2.7	3.5	4.2	خروجی موتور فن کیلو وات	
Compressor output		50Hz Kw	0.075	0.065 + 0.065	0.10 + 0.10		خروجی کمپرسور کیلو وات	
Airflow		50Hz CFM	1,730	3,350	3,530		حجم جریان هوا فوت مکعب بر دقیقه	
Noise level		50Hz dB(A)	53	54	55	56	سطح صدا دسیبل	
Dimensions	W	mm	840	870	970		عرض میلیمتر	ابعاد
	D	mm	330	295	345		عمق میلیمتر	
	H	mm	850	1,258			ارتفاع میلیمتر	
Weight	Kg	69	83	111	112	کیلوگرم	وزن	
Guaranteed operating	Upper limit	°C	52 °C DB				حداکثر	دامنه عملکرد دما
	Lower limit	°C	21 °C DB				حدانقل	
Max.height difference		m	20	30	50	50	اختلاف بین یونیت داخلی حداکثر ارتفاع لوله کشی	
Max.piping length		m	30	40	50	50	خارجی حداکثر طول لوله کشی	
Pipe Size O.D	Liquid	mm	9.52				مایع میلیمتر	سایز لوله
	Gas	mm	15.88	19.05	19.05	19.05	گاز میلیمتر	
Compressor		Hermetic				موتور		
Power Supply (Phase,Cycle,Voltage)		1PH 50Hz 220 - 240V		3PH 50Hz 380 - 415V		برق تغذیه (ولتاژ،فرکانس،فاز)		

Ceiling - suspended Cooling اسقفی / زمینی سرد



اسپلیت سقفی، زمینی

- طراحی زیبا جهت نصب آسان به صورت زمینی و زیر سقفی
- عملکرد آرام و بی صدا
- سرمایه‌گذاری قوی و اقتصادی
- بهینه‌سازی مصرف انرژی با سرمایه‌گذاری اقتصادی
- مناسب جهت فضای خاص
- دارای تایمر ۲۴ ساعته
- توزیع هوای مناسب در جهات مختلف
- طراحی جدید جهت تمیز نمودن آسان یونیت داخلی



28

MITSUBISHI ELECTRIC AIR CONDITIONING SYSTEMS



اسپلیت کاستی چهار طرفه

اسپلیت کاستی چهار طرفه میتسویشی الکتریک

اسپلیت کاستی میتسویشی الکتریک با طراحی بسیار زیبا و فوق باریک با قابلیت نصب در سقف کاذب طراحی شده برای فضا هایی با قابلیت های متفاوت



Ceiling Cassette

اسپلیت کاستی فقط سرد

Ceiling-Cassette		PL-BAK						اسپلیت کاستی				
Model		18000	24000	27000	36000	45000	54000	مدل				
Function		Cooling						عملکرد (سرماپشی)				
Capacity	50Hz	Btu/h	18100	22900	27000	35100	44700	51200	ساعت بر ساعت	ظرفیت		
		TR	1.5	1.9	2.3	3	3.8	4.2	تن تبرید			
		W	5300	6700	7900	10300	13100	15000	وات			
Total input (50Hz)		Kw	1.96	2.36	3.34	(V)3.71-(Y)3.64	4.35	5.38	کیلو وات	جمع ورودی (50-Hz)		
Model Name		PL-2BAK	PL-2.5BAK	PL-3BAK	PL-4BAK	PL-5BAK	PL-6BAK	مدل				
External finish		Galvanized sheets						نحوه پوشش رنگ				
Fan motor output		kw						کیلو وات				
Airflow (Low-Mid2-Mid1-High)		50Hz	CMM	12~16	12~18	14~20	20~28	22~30	24~32	مترمکعب بر دقیقه	ظرفیت	
			CFM	425~565	425~635	495~705	705~990	780~1060	850~1130	فوت مکعب بر دقیقه		
External static pressure		Pa						پاسکال				
Operation control & thermostat		Remote controller & Built-in						نحوه عملکرد کنترل				
Noise level (Lo-Mi2-Mi1-Hi)		50Hz	dB(A)	28~32	28~33	28~34	33~41	35~42	37~44	دسیبل	سطح صدا	
Unit drain pipe I.D		mm						میلیمتر				
Dimensions		W	mm	840				عرض				
			D	mm	840				عمق			
			H	mm	258		298		ارتفاع			
Weight		kg	22	23	23	25	25	27	کیلوگرم			
External finish		mm						میلیمتر				
Dimensions		W	mm	950				عرض				
			D	mm	950				عمق			
			H	mm	35				ارتفاع			
Weight		kg	6						کیلوگرم			
Model Name		PU-2VAKD	PU-2.5VAKD	PU-3VAKD	PU-4VAKD	PU-5VAKD	PU-6VAKD	مدل				
External finish		Munsell 3.0Y 7.8/1.1						نحوه پوشش رنگ				
Refrigerant (R22) control		Capillary tube						نحوه کنترل مبرد				
Refrigerant		R	R22						R	مبرد		
Fan motor output		Kw	0.05	0.06	2.5	2.7	3.5	4.2	کیلو وات			
Compressor output		50Hz	Kw	1.5	1.7	0.075	0.065 + 0.065	0.10 + 0.10	کیلو وات			
Airflow		50Hz	CFM	1,340	1,390	1,730	3,350	3,530	فوت مکعب بر دقیقه			
Noise level		50Hz	dB(A)	50	52	53	54	55	56	دسیبل		
Dimensions		W	mm	850		840		870		عرض		
			D	mm	290		330		295		عمق	
			H	mm	605		850		1,258		ارتفاع	
Weight		Kg	45	52	69	83	111	112	کیلوگرم			
Guaranteed operating		Upper limit	°C						سانتیگراد			
		Lower limit	°C						سانتیگراد			
Max.height difference		m	10	10	20	30	50	50	حد اکثر ارتفاع لوله کشی			
Max.piping length		m	30	30	30	40	50	50	حد اکثر طول لوله کشی			
Pipe Size O.D		Liquid	mm	6.35						میلیمتر		
			Gas	mm	15.88	15.88	15.88	19.05	19.05	19.05	گاز	
Compressor		Hermetic						موتور				
Power Supply (Phase,Cycle,Voltage)		1PH 50Hz 220 - 240V						3PH 50Hz 380 - 415V				
								برق تغذیه (ولتاژ، فرکانس، فاز)				



اسپلیت کاستی چهار طرفه

- طراحی زیبا مناسب جهت سالن ها ، اتاق های کنفرانس ، لابی ها ، واحد های اداری و تجاری
- توزیع مناسب و یکنواخت هوا در ۴ جهت مختلف
- عملکرد آرام و بی صدا
- سرمایش قوی و سریع
- بهینه سازی مصرف انرژی با سرمایه گذاری اقتصادی
- کنترل اتوماتیک دما
- دارای تایمر ۲۴ ساعته
- دارای پمپ درین جهت تخلیه آب کندانس
- قابلیت لوله کشی بالا تا ۵۰ متر اختلاف ارتفاع و کارکرد تا دمای ۵۲ درجه سانتیگراد





اسپلیت ایستاده

اسپلیت ایستاده سرد میتسویشی الکتریک

اسپلیت ایستاده میتسویشی الکتریک با طراحی منحصر بفرد و کارآمد با حجم هوادهی بالاتر مناسب جهت سالن ها یا فضاهای بزرگتر

 MITSUBISHI
ELECTRIC
AIR CONDITIONING SYSTEMS



Floor Standing

اسپلیت ایستاده فقط سرد

floor -Standing			PS-GAKD				اسپلیت ایستاده	
Model			27000	36000	45000	54000	مدل	
Faunction			Cooling				عملکرد (سرمایشی)	
Capacity	50Hz	Btu/h	26300	33400	42300	50500	۵۰-Hz	ظرفیت
		TR	2.2	2.8	3.6	4.2		
		W	7700	9800	12400	14800		
Total input (50Hz)		Kw	3.33	(V)3.69-(Y)3.62	4.33	5.4		جمع ورودی (۵۰-Hz)
Model Name			PS-3GAKD	PS-4GAKD	PS-5GAKD	PS-6GAKD	مدل	
External finish			Munsell 6.4Y 8.9/0.4				نحوه پوشش رنگ	
Fan motor output		kw	0.3	0.07	0.11	0.12	کیلو وات	خروجی موتور فن
Airflow (Low-High)	50Hz	CMM	14 - 17	22 - 28	23 - 31	25 - 32	۵۰-Hz	حجم جریان هوا
		CFM	494 - 600	776 - 988	812 - 1094	882 - 1130		
External static pressure		Pa	0 (direct blow)				پاسکال	فشار استاتیکی
Operation control & thermostat			Remote controller & Built-in				نحوه عملکرد کنترل	
Noise level (low-high)	50Hz	dB(A)	37 - 42	42 - 47	43 - 49	45 - 50	دسیبل	سطح صدا
Unit drain pipe I.D		mm	20				میلیمتر	سایز لوله درین
Demensions	W	mm	600				میلیمتر	ابعاد
	D	mm	270	350			میلیمتر	
	H	mm	1900				میلیمتر	
Weight		kg	43	51	51	43	کیلوگرم	وزن
Model Name			PU-3VAKD	PU-4V/YAKD2	PU-5YAKD	PU-6YAKD	مدل	
External finish			Munsell 3.0Y 7.8/1.1				نحوه پوشش رنگ	
Refrigerant (R22) control			Capillary tube				نحوه کنترل میرد	
Refrigerant		R	R22				R	میرد
Fan motor output		Kw	2.5	2.7	3.5	4.2	کیلو وات	خروجی موتور فن
Copressor output	50Hz	Kw	0.075	0.065 + 0.065	0.10 + 0.10		کیلو وات	خروجی کمپرسور
Airflow	50Hz	CFM	1,730	3,350	3,530		فوت مکعب بر دقیقه	حجم جریان هوا
Noise level	50Hz	dB(A)	53	54	55	56	دسیبل	سطح صدا
Demensions	W	mm	840	870	970		میلیمتر	ابعاد
	D	mm	330	295	345		میلیمتر	
	H	mm	850	1,258			میلیمتر	
Weight		Kg	69	83	111	112	کیلوگرم	وزن
Guaranteed operating	Upper limit	°C	52 °C DB				سانتیگراد	دامنه عملکرد دما
	Lower limit	°C	21 °C DB				سانتیگراد	
Max.height difference		m	20	30	50	50	حد اکثر ارتفاع لوله کشی	اختلاف بین یونیت داخلی
Max.piping length		m	30	40	50	50	حد اکثر طول لوله کشی	خارجی
Pipe Size O.D	Liquid	mm	9.52				میلیمتر	سایز لوله
	Gas	mm	15.88	19.05	19.05	19.05	میلیمتر	
Compressor			Hermetic				موتور	
Power Supply (Phase,Cycle,Voltage)			1PH 50Hz 220 - 240V		3PH 50Hz 380 - 415V		برق تغذیه (ولتاژ،فرکانس،فاز)	

floor -Standing

اسپلیت ایستاده سرد

禪



اسپلیت ایستاده

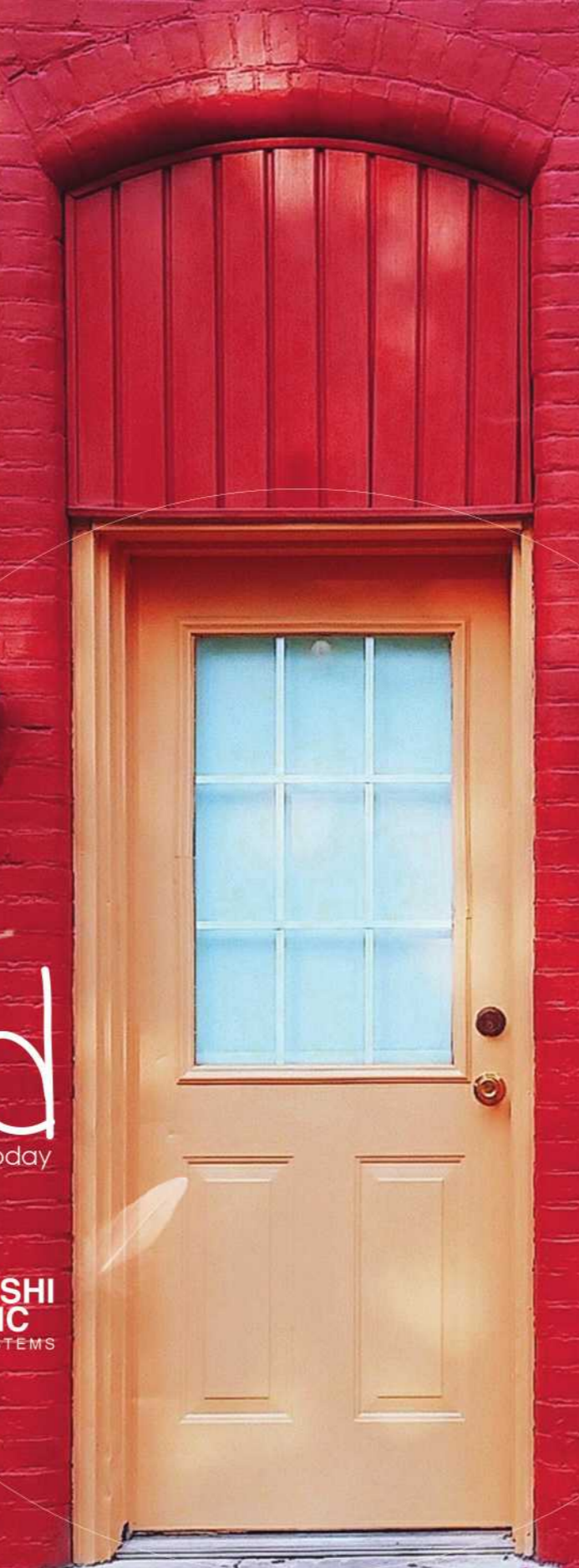
- طراحی مناسب جهت استفاده در سالن ها ، واحد های تجاری و اداری و سالن های اجتماعات
- سرمایش بسیار قوی ، با حداقل مصرف انرژی
- توزیع مناسب و پرتاب طولانی هوا
- فیلتراسیون بسیار قوی
- قابلیت لوله کشی بالا و طولانی تا ارتفاع ۵۰ متر
- دارای سیستم راه اندازی مجدد پس از قطع برق
- کارکرد در دماهای بالا تا ۵۲ درجه سانتیگراد بالای صفر
- عمر طولانی و کارایی صنعتی

36

MITSUBISHI ELECTRIC
AIR CONDITIONING SYSTEMS



Be Red
The next Generation of air is here today





اسپلیت کانالی

اسپلیت کانالی سرد میتسوبیشی الکتریک

اسپلیت کانالی میتسوبیشی الکتریک با حجم هوادهی و فشار استاتیکی بالاتر قابل استفاده با کویل آبگرم ، مصرف پایین و راندمان بالا طراحی شده جهت استفاده در هر مکان و فضایی



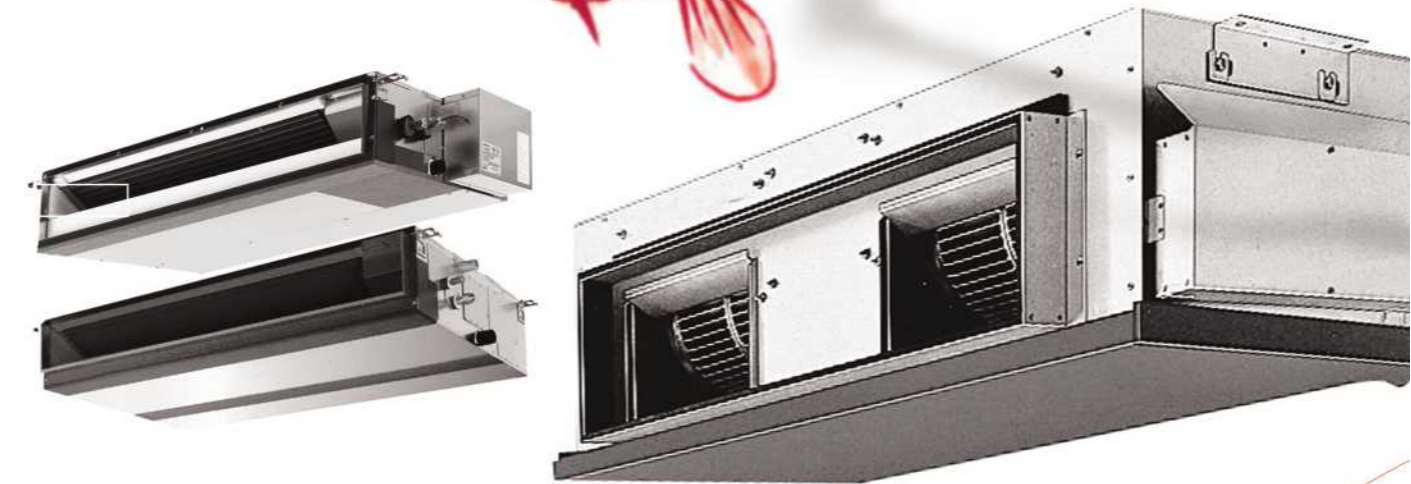
Ceiling Concealed

اسپلیت کانالی فقط سرد

Ceiling-Concealed			SE-AKD		اسپلیت کانالی	
Model			18000	24000	مدل	
Function			Cooling		عملکرد (سرمایشی)	
Capacity	50Hz	Btu/h	19100	21800	۵۰ Hz	ظرفیت
		TR	1.6	1.9		
		W	5600	6400		
Total input (50Hz)		Kw	1.94	2.38	جمع ورودی (۵۰ Hz)	
INDOOR UNIT			SE-2AKD	SE-2.5AKD	یونیت داخلی	
Model Name			Zinc Coated Steel		مدل	
External finish					نحوه پوشش رنگ	
Fan motor output		kw	0.032	0.06	خروجی موتور فن	
Airflow (Low-High)	50Hz	CMM	(12 - 17)	(12 - 20)	۵۰ Hz	حجم جریان هوا
		CFM	424 - 600	424 - 705		
External static pressure		Pa	Std : 30 (3)- Max : 50(5)		فشار استاتیکی	
Operation control & thermostat			Remote controller & Built-in		نحوه عملکرد کنترل	
Noise level (Lo-Hi)	50Hz	dB(A)	31 - 39	32 - 43	۵۰ Hz	سطح صدا
Unit drain pipe I.D		mm	DRAIN PLUG R1 MALE		سایز لوله درین	
Dimensions	W	mm	1,100		عرض	ابعاد
	D	mm	700			
	H	mm	270			
Weight		kg	35		وزن	
OUTDOOR UNIT			SU-2VAKD	SU-2.5VAKD	یونیت خارجی	
Model Name			Munsell 3.0Y 7.8/1.1		مدل	
External finish					نحوه پوشش رنگ	
Refrigerant (R22) control			Capillary tube		نحوه کنترل مبرد	
Refrigerant		R	R22		R	مبرد
Fan motor output		Kw	0.05	0.06	خروجی موتور فن	
Compressor output		50Hz Kw	1.5	1.7	۵۰ Hz	خروجی کمپرسور
Airflow		50Hz CFM	1,340	1,390	۵۰ Hz	حجم جریان هوا
Noise level		50Hz dB(A)	50	52	۵۰ Hz	سطح صدا
Dimensions	W	mm	850		عرض	ابعاد
	D	mm	290			
	H	mm	605			
Weight		Kg	45	52	وزن	
Guaranteed operating	Upper limit	°C	52 °C DB		حداکثر	دامنه عملکرد دما
	Lower limit	°C	21 °C DB		حداقل	
Max.height difference		m	10	10	اختلاف بین یونیت داخلی و خارجی	
Max.piping length		m	30	30	حداکثر طول لوله کشی	
Pipe Size O.D	Liquid	mm	6.35	9.52	مایع	سایز لوله
	Gas	mm	15.88	15.88	گاز	
Compressor			Hermatic		موتور	
Power Supply (Phase,Cycle,Voltage)			1PH 50Hz 220 - 240V	1PH 50Hz 220 - 240V	برق تغذیه (ولتاژ،فرکانس،فاز)	

Ceiling-Concealed Duct Cooling

اسپلیت کانالی فقط سرد



اسپلیت کانالی

- طراحی مناسب جهت نصب در سقف کاذب با حداقل فضا
- سطح صدای مناسب و قابلیت کانال کشی بالا
- قابلیت نصب کوپل آنکرم
- قابلیت لوله کشی تا ۵ متر ارتفاع
- کارکرد در دمای بالای ۵۲ درجه سانتیگراد
- کیفیت بالا و عمر طولانی
- امکان تهویه چندین فضای مختلف با یک دستگاه
- امکان استفاده از هوای تازه در صورت نیاز
- عدم نیاز به تکنسین ماهر جهت راه اندازی در هر فصل



Duct Split

اسپلیت کانالی فقط سرد

Duct Split PE-EAK		2.3 TR	3 TR	3.5 TR	4.5 TR	داکت اسپلیت			
Indoor Model		PE-3EAK	PE-4EAK	PE-5EAK2	PE-6GAK	مدل یونیت داخلی			
INDOOR UNIT	Capacity	Btu/h	25000	36000	41300	54000	بی بی برسامت		
		kw	7.3	10.6	12.1	15.7	کیلو وات		
	Total input	kw	3.33	3.59	4.94	5.98	کیلو وات		
	Cop	W/W	2.2	2.95	2.45	2.62	وات/وات		
	Power Supply (Phase,Cycle,Voltage)		1PH 50Hz 220 - 240V				برق تغذیه (ولتاژ،فرکانس،فاز)		
	Input	kw	0.096	0.3	0.46	0.87	کیلووات		
	Running Current	A	1.12	1.41	2.5	4	آمپر		
	Starting Current	A	2.4	2.6	4.1	6.1	آمپر		
	Fan	Airflow	Hi	CFM	740	1200	1765	1941	فوت مکعب بر دقیقه
			Lo	CFM	420	953	1412	1553	فوت مکعب بر دقیقه
External Static Pressure		Pa	50	62	100	100	پاسکال		
Noise Level	Hi	dB(A)	42	58	49	49	حد اکثر		
	Lo	dB(A)	32	54	45	45	حد اقل		
Dimensions (HxWxD)	mm	200 × 1190 × 700	428 × 1055 × 690	400 × 1180 × 634	400 × 1180 × 634	میلی متر	ابعاد		
Weight	kg	27	58	56	59	کیلو گرم	وزن		
Type		Cooling				نوع سیستم			
Outdoor Model		PU-3 VAKD	PU-4 VAKD	PU-5Y AKD	PU-6Y AKD	مدل یونیت خارجی			
Power Supply (Phase,Cycle,Voltage)		1PH 50Hz 220 - 240V				برق تغذیه (ولتاژ،فرکانس،فاز)			
Input	kw	3.33	3.59	4.94	5.18	کیلو وات	توان ورودی		
Running Current	A	14.4	1.4	6.86	8.45	آمپر	جریان مصرفی		
Starting Current	A	85	80	64	68	آمپر	جریان استارت		
Compressor		Hermetic				موتور			
Noise Level	dB(A)	53	54	55	56	دسیبل صدا	شدت صدا		
Dimensions (HxWxD)	mm	850 × 840 × 330	1258 × 870 × 330	1258 × 970 × 345		میلی متر	ابعاد		
Weight	kg	69	94	119	120	کیلو گرم	وزن		
Refrigerant	R	R-22				R	گاز میرد		
Pipe Size O.D	Liquid	mm	9.52				میلی متر	مایع	
	Gas	mm	15.88	19.05	19.05	19.05	میلی متر	گاز	
Max.height difference Max.piping length	m	20	30	50	50	حد اکثر ارتفاع لوله کشی	اختلاف بین یونیت داخلی و خارجی		
	m	30	40	50	50	حد اکثر طول لوله کشی			
Guaranteed operating range:	Upper limit	52 °C DB				حد اکثر	محدوده عملکرد تضمین شده		
	Lower limit	21 °C DB				حد اقل			
Rating conditions	Indoor	27 °C DB / 19° C DB				پانل داخلی	شرایط تست		
	Outdoor	35° C DB				پانل خارجی			

Duct Split Cooling اسپلیت کانالی فقط سرد

Duct Split PE-GAK		6.2 TR	7.6 TR	9.2 TR	12.3 TR	15.2 TR	داکت اسپلیت			
Indoor Model		PE-8GAK(T)	PE-10GAK(T)	PE-12GAK(T)	PE-16GAK(T)	PE-20GAK(T)	مدل یونیت داخلی			
INDOOR UNIT	Capacity	Btu/h	74000	91000	110000	147000	182000	بی بی برسامت		
		kw	21.6	26.7	30.8	43.2	53.4	کیلو وات		
	Total input	kw	7.65	10.25	11.37	14.85	21.1	کیلو وات		
	Cop	W/W	2.82	2.6	2.7	2.49	2.53	وات/وات		
	Power Supply (Phase,Cycle,Voltage)		3PH 50Hz 380-415V					برق تغذیه (ولتاژ،فرکانس،فاز)		
	Input	kw	1	1.1	1.22	1.55	2.84	کیلووات		
	Running Current	A	1.8	1.9	2.3	3.8	5.4	آمپر		
	Starting Current	A	5	5	6.4	8.5	10	آمپر		
	Fan	Airflow	Hi	CFM	2295	2824	3177	4236	5648	فوت مکعب بر دقیقه
			Lo	CFM	1836	2260	2542	0	0	فوت مکعب بر دقیقه
External Static Pressure		Pa	100	100	100	150	150	پاسکال		
Noise Level	Hi	dB(A)	49	50	51	52	53	حد اکثر		
	Lo	dB(A)	45	46	48	0	0	حد اقل		
Dimensions (HxWxD)	mm	400 × 1400 × 634	400 × 1600 × 634		595 × 1947 × 764		میلی متر	ابعاد		
Weight	kg	70	77	77	130	133	کیلو گرم	وزن		
Type		Cooling					نوع سیستم			
Outdoor Model		PU-8YAKD	PU-10YAKD	PU-12YAKD	PU-16YAKD × 2	PU-20YAKD × 2	مدل یونیت خارجی			
Power Supply (Phase,Cycle,Voltage)		3PH 50Hz 380-415V					برق تغذیه (ولتاژ،فرکانس،فاز)			
Input	kw	7.65	10.25	11.37	6.65 × 2	9.13 × 2	کیلو وات	توان ورودی		
Running Current	A	13	16.6	17.9	13 × 2	16.6 × 2	آمپر	جریان مصرفی		
Starting Current	A	95	125	118	108	141	آمپر	جریان استارت		
Compressor		Hermetic					موتور			
Noise Level	dB(A)	66	66	66	66 / Unit	66 / Unit	دسیبل صدا	شدت صدا		
Dimensions (HxWxD)	mm	1480 × 1047 × 547			1480 × 1047 × 547/Unit		میلی متر	ابعاد		
Weight	kg	197	206	208	197 / Unit	206 / Unit	کیلو گرم	وزن		
Refrigerant	R	R-22					R	گاز میرد		
Pipe Size O.D	Liquid	mm	15.88				میلی متر	مایع		
	Gas	mm	25.4	28.6	28.6	25.4	28.4	میلی متر	گاز	
Max.height difference Max.piping length	m	30					حد اکثر ارتفاع لوله کشی	اختلاف بین یونیت داخلی و خارجی		
	m	50					حد اکثر طول لوله کشی			
Guaranteed operating range:	Upper limit	52 °C DB					حد اکثر	محدوده عملکرد تضمین شده		
	Lower limit	21 °C DB					حد اقل			
Rating conditions	Indoor	27 °C DB / 19° C DB					پانل داخلی	شرایط تست		
	Outdoor	35° C DB					پانل خارجی			

Duct Split Cooling اسپلیت کانالی فقط سرد

The next Generation of air is here today

Be Red like Mitsubishi

MITSUBISHI ELECTRIC
AIR CONDITIONING SYSTEMS



پکیج پست بامی یکپارچه

پکیج پست بامی یکپارچه سرد میتسوبیشی الکتریک

پکیج پست بامی میتسوبیشی الکتریک با حجم هوادهی و فشار استاتیکی بالاتر قابل استفاده با کویل آبگرم ، طراحی شده جهت استفاده در مکان ها و فضاهای بسیار بزرگ



Rooftop Package

پکیج پشت بامی فقط سرد

Rooftop package		PRC							پکیج پشت بامی		
Model		80000	100000	120000	150000	200000	240000	320000	مدل		
Function		Cooling							عملکرد (سرمایشی)		
Total Cooling Capacity	Btu/h	81,900	109,200	119,500	163,800	218,400	238,900	341,200	بی تی یو		
	Kw	24	32	35	48	64	70	100	کیلووات		
	TR	7	9	10	14	18	20	29	تن تبرید		
Power input	kw	8	11	13	16	21	26	37	کیلووات		
COP	w/w	3	2.91	2.69	3	3.05	2.69	2.7	وات/وات		
Running current	A	13	17	20	25	35	43	43	آمپر		
External static pressure	Pa	100			200			250	پاسگال		
Dimension	Height	1,000			1,200			1,650	ارتفاع		
	Width	1,300			1,990			2,100	عرض		
	Depth	1,530			1,670			2,100	عمق		
Weight	kg	360	390	395	655	755	765	1,100	کیلوگرم		
Sound pressure level	dB	66	66	69	70	70	73	76	دسیبل		
No. Motor output	KW	0.7	1.25	1.25	1.7	2.5	2.5	4.5	کیلووات		
	No	1	1	1	2	2	2	3	تعداد		
Guaranteed operating	°C	(+52)							سانتیگراد		
Fan	No. Motor fan	No	1							تعداد و ظرفیت فن	
		kw	0.7	1.25	1.25	1.7	2.5	2.5	4.5	کیلووات	
	airflow	CFM	2,826	3,532	3,532	5,651	7,064	7,064	10,066	حجم هوای حجمی	
	Evaporator fan	Centrifugal - direct - drive							فن ابراتور		
Capacity step	%	0 ~ 100			0 ~ 50 ~ 100			1 ~ 66 ~ 100	نحوه عملکرد		
Energy efficiency class		A	B	C	A	A	C	C	کلاس انرژی		
Compressor	Hermetic line start							کمپرسور			
Refrigerant	R22							مبرد			
Power supply	(PH, V, Hz)	3PH, 415 ~ 380V, 50Hz							برق تغذیه		

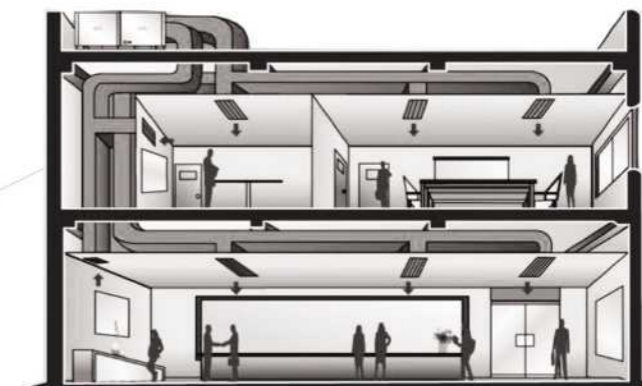
Rooftop package Cooling

پکیج یکپارچه پشت بامی سرد



پکیج پشت بامی یکپارچه

- طراحی مناسب جهت تالارهای پذیرایی، سالنهای بزرگ، فضاهای یکپارچه (انبارها، سوله ها و فضا های صنعتی و ...)
- قابلیت تامین هوای تازه در صورت نیاز
- عدم نیاز به لوله کشی
- قابلیت کانال کشی طولانی جهت توزیع مناسب هوا
- تعمیر و نگهداری آسان
- کیفیت و راندمان بالا و مصرف بهینه انرژی



48 MITSUBISHI ELECTRIC AIR CONDITIONING SYSTEMS



سیستم مرکزی هواشامنه

سیستم مرکزی سرد و گرم میتسوبیشی الکتریک

سیستم مرکزی سرد میتسوبیشی الکتریک

سیستم های مرکز میتسوبیشی الکتریک با قابلیت اتصال یک موتور خارجی به 60 پانل داخلی و قابلیت لوله کشی بالا و بالاترین راندمان در جهان ، کاهش مصرف انرژی تا 60% نسبت به محصولات مشابه ، پر فروش ترین در جهان قابلیت کارکرد با 5% توان

 **MITSUBISHI
ELECTRIC**
AIR CONDITIONING SYSTEMS



VRF

سیستم های مرکزی VRF

Indoor Unit Line Up - VRF								VRF های داخلی سیستم های مرکزی	
Type Unit	1 - Way cassette	2 - Way cassette	4 - Way cassette	Ceiling concealed	Wall-mounted	Floor Ceiling	Fresh Air	نوع یونیت	
	کاست ۱ طرفه	کاست ۲ طرفه	کاست ۴ طرفه	کاتالی توکار	دیواری	سقفی / زمینی	هواساز		
Capacity (Btu/h)								ظرفیت (Kw)	
7,500	•	•	•	•	•			2.2	
9,600	•	•	•	•	•			2.8	
12,300	•	•	•	•	•			3.6	
15,400	•	•	•	•	•	•		4.5	
19,100	•	•	•	•	•	•		5.6	
24,200	•	•	•	•	•	•		7.1	
30,700	•	•	•	•	•	•	•	9	
38,200	•	•	•	•	•	•	•	11.2	
47,800	•	•	•	•	•	•	•	14	
54,600				•			•	16	
76,400				•			•	22.4	
95,500				•			•	28	

Mitsubishi Electric Air conditioners

Y Series - Standard																				سری Y استاندارد					
HP		8	10	12	14	16	18	20	22	24	26	28	30	32	34	36	38	40	42	44	46	48	50	HP	
Capacity	Cooling	22.4	28	33.5	40	45	50	56	63	69	73	80	85	90	96	101	108	113	118	124	130	136	14	سرمایش	
	Heating	25	31.5	37.5	45	50	56	63	69	76.5	81.5	88	95	100	108	113	119.5	127	132	140	145	150	156.5	گرمایش	
Module (Pattern 1)	S module	*	*	*				***	***	*	*						***	***	*					S ماژول	
	L module				*	*				*	*	***	***	*	*		*	*	***	***	***	***	*	L ماژول	
Module (Pattern 2)	S module							***	***	*												*	*	***	S ماژول
	L module									*		***												L ماژول	
	XL module												*	*	***						*	*	***	XL ماژول	

سری Y (هیبت پمپ)



سیستم مرکزی همه شاهانه

- تنوع در ظرفیت و طراحی ، هوشمندانه با کمترین میزان اشغال فضا
- بهینه ترین مصرف انرژی با استفاده از کمپرسور های اینورتر و بهره گیری از تکنولوژی روز دنیا
- قابلیت نصب یونیت های داخلی متنوع به یک یونیت خارجی
- کاملا آرام و بی صدا با استفاده از کمپرسور و فن های دور متغییر
- قابلیت استفاده از سیستم کنترل مرکزی و هوشمند
- عیب یابی آسان با عیب یاب الکترونیک
- پرفروش ترین سیستم تهویه مطبوع در کشور ژاپن



VRF

سیستم های مرکزی VRF

OUTDOOR UNIT (Y Series)		PUHY-P YKA(-BS)			یونیت بیرونی (سری Y) تروپیکال	
Model		PUHY-P350 YKA(-BS)	PUHY-P400 YKA(-BS)	PUHY-P450 YKA(-BS)	مدل	
Function		Cooling & Heating			عملکرد (سرمایش و گرمایش)	
Power source (Phase, Wire, V, Hz)		3Phase - 4Wire - 380, 400, 415V - 50/60Hz			برق تغذیه (هرتز، ولت، سیم، فاز)	
Cooling Capacity	*1	kw	40	45	48	کیلو وات
		BTU/h	136,500	153,500	163,800	بی ای بی بر ساعت
	Power input	kw	11.69	13.55	15.78	کیلو وات
	Current input	A	19.7-18.7-18	22.8-21.7-20.9	26.6-25.3-24.3	آمپر
	COP	kw/kw	3.42	3.32	3.04	کیلووات/کیلووات
Temp. rang of Cooling	Indoor	W.B.	15 ~ 24 °C			دمای مرطوب داخلی
	Outdoor	D.B.	(-5 ~ 54 °C)			دمای خشک خارجی
Heating Capacity	*2	kw	40	45	48	کیلو وات
		BTU/h	136,500	153,500	163,800	بی ای بی بر ساعت
	Power input	kw	9.61	10.92	13.33	کیلو وات
	Current input	A	16.2-15.4-14.8	18.4-17.5-16.8	22.5-21.3-20.6	آمپر
	COP	kw/kw	4.16	4.12	3.6	کیلووات/کیلووات
Temp. rang of Heating	Indoor	W.B.	15 ~ 27 °C			دمای مرطوب داخلی
	Outdoor	D.B.	(-20 ~ 15.5 °C)			دمای خشک خارجی
Sound Pressure level (measured in anechoic room)	dB(A)	61	63	63	سطح صدا تست در اتاق بدون پژواک	
Refrigerant Piping	Liquid pipe	mm	12.7	12.7	15.88	لوله مایع
	Gas pipe	mm	28.58 Brazed	28.58 Brazed	28.58 Brazed	لوله گاز
Fan	Type x Quantity		Propeller fan x 1	Propeller fan x 1	Propeller fan x 2	نوع و تعداد فن
	Air flow rate	m3/min	210	210	210	سطح جریان هوا
		L/s	3,500	3,500	3,500	لیتر بر ثانیه
		CFM	7,415	7,415	7,415	فوت مکعب بر دقیقه
	Driving mechanism		Inverter-control, Direct-driven by motor			مکانیزم
	Motor output	kw	0.92 x 1			خروجی موتور
*3 External static press		0 Pa (0 mmH2O)			فشار استاتیکی خارجی	
Compressor	Type x Quantity		Inverter Scroll Hermetic Compressor			نوع و تعداد
	Starting method		Inverter			روش شروع کار
	Motor output	kw	10.4	10.8	12.4	خروجی موتور
Case Heater	kw	0.045	0.045	0.045	حالت گرمایش	
External Dimension	H	mm	1,710 (1,650 without legs)			ارتفاع
	W	mm	1,220	1,220	1,220	عرض
	D	mm	740			عمق
Refrigerant	Type	R	R410a			نوع
	Original charge	kg	11.5	11.5	11.8	شارژ اصلی
		lbs	26	26	27	پوند
Net weight	kg	256	253	253	کیلو گرم	
	lbs	565	558	558	پوند	
Notes :						
*1 & *2		Indoor (یونیت داخلی)	Outdoor (یونیت خارجی)	Pipe Length (طول لوله)	گزینه ۱ و ۲	
Cooling		27°C DB / 19°C WB	35°C DB	7.5 m	سرمایش	
	Heating	20°C DB	7°C DB / 6°C WB	7.5 m	گرمایش	
*3		Ext. st. press. option is available (30Pa, 60Pa / 3.1mmH2O, 6.1mmH2O)				گزینه ۳

VRF (Variable Refrigerant Flow)

سیستم های مرکزی (جریان میرد به صورت متغییر)

VRF

سیستم های مرکزی VRF

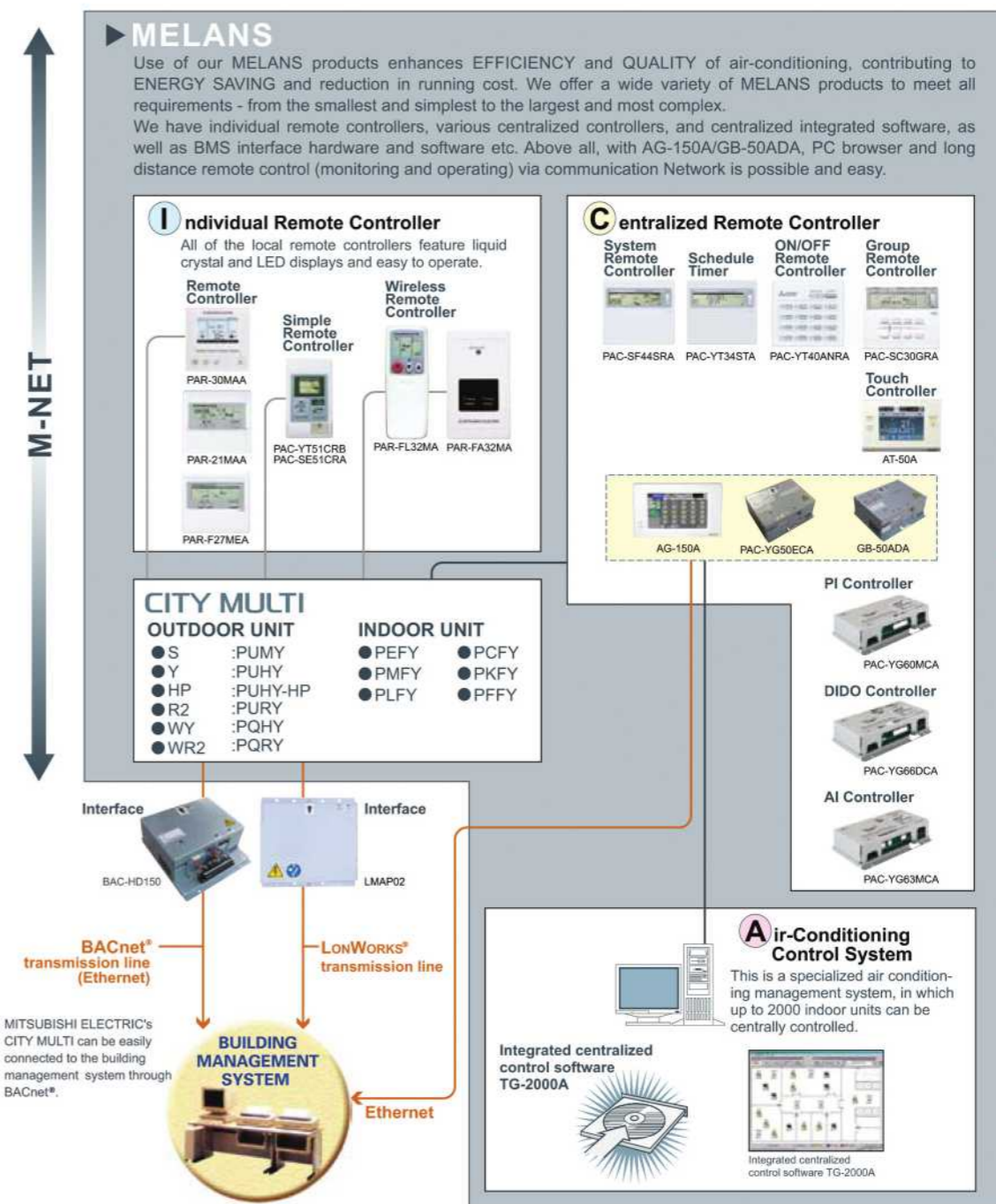
OUTDOOR UNIT (Y Series)		PUHY-P YKA(-BS)			یونیت بیرونی (سری Y) تروپیکال	
Model		PUHY-P200 YKA(-BS)	PUHY-P250 YKA(-BS)	PUHY-P300 YKA(-BS)	مدل	
Function		Cooling & Heating			عملکرد (سرمایش و گرمایش)	
Power source (Phase, Wire, V, Hz)		3Phase - 4Wire - 380, 400, 415V - 50/60Hz			برق تغذیه (هرتز، ولت، سیم، فاز)	
Cooling Capacity	*1	kw	22.4	28	33.5	کیلو وات
		BTU/h	76400	95500	114300	بی ای بی بر ساعت
	Power input	kw	5.19	6.89	8.86	کیلو وات
	Current input	A	8.7-8.3-8.0	11.6-11-10.6	14.9-14.2-13.6	آمپر
	COP	kw/kw	4.31	4.06	3.78	کیلووات/کیلووات
Temp. rang of Cooling	Indoor	W.B.	15 ~ 24 °C			دمای مرطوب داخلی
	Outdoor	D.B.	(-5 ~ 54 °C)			دمای خشک خارجی
Heating Capacity	*2	kw	22.4	28	33.5	کیلو وات
		BTU/h	76400	95500	114300	بی ای بی بر ساعت
	Power input	kw	5.05	6.33	8.11	کیلو وات
	Current input	A	8.5-8.0-7.8	10.6-10.1-9.7	13.6-13-12.5	آمپر
	COP	kw/kw	4.43	4.42	4.13	کیلووات/کیلووات
Temp. rang of Heating	Indoor	W.B.	15 ~ 27 °C			دمای مرطوب داخلی
	Outdoor	D.B.	(-20 ~ 15.5 °C)			دمای خشک خارجی
Sound Pressure level (measured in anechoic room)	dB(A)	57	58	61	سطح صدا تست در اتاق بدون پژواک	
Refrigerant Piping	Liquid pipe	mm	9.52	(-90m)9.52 & (+90m) 12.7	(-40m)9.52 & (+40m) 12.7	لوله مایع
	Gas pipe	mm	22.2 Brazed	22.2 Brazed	22.2 Brazed	لوله گاز
Fan	Type x Quantity		Propeller fan x 1	Propeller fan x 1	Propeller fan x 1	نوع و تعداد فن
	Air flow rate	m3/min	175	175	185	سطح جریان هوا
		L/s	2,917	2,917	3,083	لیتر بر ثانیه
		CFM	6,179	6,179	6,532	فوت مکعب بر دقیقه
	Driving mechanism		Inverter-control, Direct-driven by motor			مکانیزم
	Motor output	kw	0.92 x 1			خروجی موتور
*3 External static press		0 Pa (0 mmH2O)			فشار استاتیکی خارجی	
Compressor	Type x Quantity		Inverter Scroll Hermetic Compressor			نوع و تعداد
	Starting method		Inverter			روش شروع کار
	Motor output	kw	5.5	6.9	8.1	خروجی موتور
Case Heater	kw	0.035	0.035	0.045	حالت گرمایش	
External Dimension	H	mm	1,710 (1,650 without legs)			ارتفاع
	W	mm	920			عرض
	D	mm	740			عمق
Refrigerant	Type	R	R410a			نوع
	Original charge	kg	8	8	8	شارژ اصلی
		lbs	18	18	18	پوند
Net weight	kg	195	195	211	کیلو گرم	
	lbs	430	430	466	پوند	
Notes :						
*1 & *2		Indoor (یونیت داخلی)	Outdoor (یونیت خارجی)	Pipe Length (طول لوله)	گزینه ۱ و ۲	
Cooling		27°C DB / 19°C WB	35°C DB	7.5 m	سرمایش	
	Heating	20°C DB	7°C DB / 6°C WB	7.5 m	گرمایش	
*3		Ext. st. press. option is available (30Pa, 60Pa / 3.1mmH2O, 6.1mmH2O)				گزینه ۳

VRF (Variable Refrigerant Flow)

سیستم های مرکزی (جریان میرد به صورت متغییر)

ایمپت کنترل

• شرکت میتسوبیشی الکتریک با قرار دادن انواع ریموت کنترل در حالت های مختلف بصورت تکی ، گروهی، مرکزی و یا از طریق کامپیوتر می تواند مدیریت مناسبی را جهت کنترل سیستم های تهویه مطبوع فراهم آورد.



MITSUBISHI ELECTRIC
AIR CONDITIONING SYSTEMS

56
MITSUBISHI ELECTRIC
AIR CONDITIONING SYSTEMS