

 **TRUST**

**تراست**



**Air Conditioning Systems Cooling & Heating**

  
Air Conditioning Systems  
Cooling & Heating

- سیستم های سرمایشی و گرمایشی
- مینی چیلر ، چیلر ، فن کوئل
- هواساز ، پکیج پشت بامی ، لوازم جانبی





## تاریخچه فعالیت

شرکت توانگر اعتماد پارس، فعالیت خود را از سال ۱۳۶۴ در زمینه واردات و صادرات آغاز نمود و به فعالیتهای بازرگانی خود در سال ۱۳۷۴ جنبه ای تخصصی داد که منحصر به سیستم های تهویه مطبوع شد که با توجه به نیاز مصرف کنندگان داخلی فروش و گارانتی محصولات برند سوپرا به شکل انحصاری در حیطه فعالیتهای این شرکت قرار گرفت. بازار فروش این محصولات از شهرهای جنوبی آغاز و با سرعت در سراسر کشور گسترش یافت.

گروه بازرگانی توانگر اعتماد پارس در سال ۱۳۸۴ با بهره گیری از دانش روز دنیا، تکنولوژی جدید منطبق با نیاز مصرف کنندگان در مناطق مختلف کشور محصولات جدیدی را با نام تجاری تراست (TRUST) به بازارهای داخلی عرضه نمود. محصولات تراست در بردارنده کیفیت بالا و طراحی زیبا به سرعت جای خود را در بازارهای رقابتی باز کرد و همچنان در حال رشد و ارتقای محصولات خود می باشد.

گروه بازرگانی توانگر اعتماد پارس، با توجه به آرمان جلب رضایت مشتریان همچنان می کوشد تا بهترین ها را برای مصرف کنندگان ایرانی عرضه نماید. شرکت توانگر اعتماد پارس در سال ۱۳۸۷ اقدام به پیاده سازی سیستم تضمین کیفیت ISO 9001:2008 نمود و در مهر ماه ۱۳۹۰ موفق به اخذ دو استاندارد جهانی دیگر در زمینه رضایت مشتری ISO 10004 و پیگیری شکایت مشتری ISO 10002 گردید، که از این لحاظ اولین شرکت دارنده این گواهینامه با ارزش جهانی می باشد.

## خط مشی کیفیت

این شرکت به پشتوانه پرسنل خدمتگزار، آگاه، صادق و متعهد به معیارهای اخلاقی، قصد دارد تا با تلاش و استمرار خستگی ناپذیر و با در نظر گرفتن الزامات استانداردهای بین المللی ISO 9001:2008 (سیستم مدیریت کیفیت)، ISO 10002:2004 (رسیدگی به شکایات مشتریان) و نیز ISO 10004:2010 (پایش و اندازه گیری رضایت مشتری)، در جهت بهبود مستمر اثربخشی سیستمهای مدیریتی و نیز رعایت قوانین و مقررات ملی و سایر الزامات مرتبط گام بردارد. شرکت بازرگانی توانگر اعتماد پارس، استراتژیهای اصلی خود را بر اساس محورهای زیر تنظیم نموده است:

- شناسایی مستمر نیازها و انتظارات و افزایش سطح رضایت مشتریان
- ارتقاء سطح کیفیت محصول و خدمات ارائه شده
- رشد و توسعه منابع انسانی
- مسئولیت اصلی استقرار، نگهداری و بهبود سیستمهای مذکور بر عهده اینجانب بوده و نماینده مدیریت وظیفه طرح ریزی و نظارت مستمر بر عملکرد سازمان و سطح رضایت مشتریان را دارا می باشد. از کلیه مدیران، سرپرستان و سایر پرسنل شرکت انتظار می رود تا نهایت تلاش و مشارکت خود را در این زمینه داشته باشند.

محمد توانگر

مدیر عامل

## ویژگی های کلی چیلرها و مینی چیلرها

- قابلیت تولید سرمایش و گرمایش
- مرکزی و مستقل برای هر واحد
- قابلیت ترکیب شدن در چیلرهای مادولار
- دارای ظرفیت های مختلف
- دارای پمپ آب و منبع انبساط (مینی چیلر و پکیج چیلر)
- بسیار کم حجم
- قابلیت اتصال به فن کویل در مدل های مختلف
- کنترل مستقل هر فضا
- حداقل هزینه و فضا

## ویژگی های کلی فن کویل ها

فن کویل های تراست، دارای طراحی بدنه باریک، ظاهر زیبا، حجم کم و قابلیت نصب آسان، سطح صدای پایین و عملکرد یکنواخت هستند. این فن کویل ها مطابق هر سلیقه و نیاز در مدل های زمینی، سقفی-زمینی، دیواری، سقفی توکار (داکت)، کاستی یک طرفه، کاستی چهار طرفه فشرده، کاستی چهار طرفه و داکت فشار استاتیک بالا مناسب برای محیط های تجاری، مسکونی، بیمارستان ها، ساختمان های اداری، هتل ها و ... می باشند. ویژگی ها:

- طراحی باریک و نصب آسان
- سطح صدای پایین
- موتور فن تک فاز ۳ سرعته
- دارای فیلتر تصفیه هوا
- دستگاه ها از ورق گالوانیزه الکترواستاتیک ساخته شده اند تا در مقابل خوردگی حداکثر مقاومت را داشته باشند.
- سینی درین فن کویل های تراست از فولاد با پوشش روی ساخته شده است و به خوبی عایق شده تا تعرق و خوردگی نداشته باشد.
- کویل ها از لوله های مسی با فین های آلومینیومی ساخته شده اند.
- کویل ها تحت فشار  $4/2 \text{ MPa}$  آزمایش شده اند.
- قابلیت اتصال به آبگرم موتورخانه و پکیج در فصل زمستان (بدون استفاده از چیلر و مینی چیلر)
- ۸ مدل فن کویل برای سلیقه ها و کاربردهای مختلف

Model		unit	TMCHMUF-10H410	TMCHMUF-10H410/380	TMCHMUF-14H410	TMCHMUF-16H410	مدل
New Code		RC03	TMUN10F1O2/4AT1PB	TMUN10F3O2/4AT1PD	TMUN14F3O2/4AT1PD	TMUN16F3O2/4AT1PB	کد جدید
Capacity	Cooling	Btu/hr	34100	34100	47780	54600	سرمایش
	Heating		40920	40920	55010	61400	گرمایش
Capacity	Cooling	kW	10.5	10.5	14	16	سرمایش
	Heating		12	12	16.12	18	گرمایش
Cooling capacity		Ton	3	3	4	4.5	ظرفیت سرمایش
Power supply		Ph,V,Hz	1,220,50	3,380,50	3,380,50	3,380,50	برق مصرفی
Power input	Cooling	W	3614	3930	4859	6430	سرمایش
	Heating		4004	4240	5218	6444	گرمایش
Operating current	Cooling	A	17.29	6.29	7.77	10.28	سرمایش
	Heating		19.15	6.78	8.35	10.3	گرمایش
EER-COP	Cooling	WW	2.92	2.67	2.88	2.49	سرمایش
	Heating		3	2.83	3.32	2.79	گرمایش
Refrigerant type-weight		kg	R410A-3	R410A-2.7	R410A-3.6	R410A-4.2	نوع مبرد - وزن
Built - in chilled water pump	Water flow volume	m <sup>3</sup> /hr	1.74	1.72	2.4	2.8	دبی آب
	Head of delivery	m	8.5	8.5	8.5	8.5	هد پمپ
	Power	W	210	210	210	210	توان مصرفی
Water resistance Loss		kPa	44	44	34	38	افت فشار آب
Max water pressure		MPa	0.5	0.5	0.6	0.5	حداکثر فشار آب
Built-in expansion tank volume		lit	3	3	3	3	حجم منبع انبساط
Chilled water inlet/outlet dimension		mm(inch)	32(1,1/4")	32(1,1/4")	32(1,1/4")	32(1,1/4")	سایز لوله های آب ورودی و خروجی
Outdoor unit	Body size(WxDxH)	mm	940×1250×340	940×1245×360	1070×1250×400	1070×1249×420	ابعاد دستگاه
	Net weight	kg	138	131	145	151	وزن خالص
	Noise level	dB(A)	60	58	60	60	سطح صدا
Applicable Area		m <sup>2</sup>	50-100	50-100	70-130	80-150	فضای قابل استفاده



## مینی چیلر یکپارچه

- قابلیت تولید سرمایش و گرمایش
- دارای پمپ آب و منبع انبساط
- دارای کندانسور هوا خنک
- دارای کمپرسور اسکرال ثابت با بازدهی بالا
- دارای مبدل حرارتی صفحه ای با بازدهی بالا
- عدم محدودیت طول لوله کشی
- استفاده از مبرد دوستدار محیط زیست R410A
- ایمنی دستگاه به وسیله محافظ ولتاژ، محافظ ضد یخ
- زدگی، محافظ جریان آب و ... تضمین شده است.
- مناسب منازل مسکونی، آپارتمانها و ساختمانهای اداری کوچک

ظرفیت چیلرها بر اساس شرایط دمایی زیر مطابق استاندارد ARI اندازه گیری شده اند:  
 سرمایش: دمای آب سرد ورودی/خروجی: ۷ °C / ۱۲ °C ، دمای هوای بیرون: ۲۴ °C / ۳۵ °C (DB/WB)  
 گرمایش: دمای آب گرم ورودی/خروجی: ۴۵ °C / ۴۰ °C ، دمای هوای بیرون: ۶ °C / ۷ °C (DB/WB)

Model		unit	TMUN10I10I1/4AT1PA	TMUN12I30I1/4AT1PA	TMUN14I30I1/4AT1PA	TMUN16I30I1/4AT1PA	مدل	
Capacity	Cooling	Btu/hr	34000	38080	42500	49300	سرمایش	ظرفیت
	Heating		37400	41820	46920	54400	گرمایش	
Cappcity	Cooling	kW	10(2.9~10.5)	11.2(3.1~12)	12.5(3.3~14)	14.5(3.5~15.5)	سرمایش	ظرفیت
	Heating		11(3.2~12)	12.3(3.3~ 13.2)	13.8(3.5~15.4)	16(3.7~17)	گرمایش	
Cooling capacity		Ton	2.83	3.4	3.45	4.1	ظرفیت سرمایش	
Power supply		V,Ph,Hz	220-240,1,50	380-415,3,50	380-415,3,50	380-415,3,50	برق مصرفی	
Power input	Cooling	W	2950	3380	3900	4530	سرمایش	توان مصرفی
	Heating		3140	3720	4250	4850	گرمایش	
Operating current	Cooling	A	14.11	5.4	6.24	7.24	سرمایش	جریان مصرفی
	Heating		15.02	5.59	6.8	7.75	گرمایش	
EER-COP	Cooling	W/W	3.39	3.31	3.2	3.2	سرمایش	راندمان
	Heating		3.5	3.31	3.25	3.3	گرمایش	
Refrigerant type-weight		kg	R410A,2.8	R410A,2.8	R410,2.9	R410A,3.2	نوع مبرد - وزن	
Built - in chilled water pump	Water flow volume	m <sup>3</sup> /hr	1.72	1.92	2.15	2.49	دبی آب	مشخصات پمپ آب
	Head of delivery	m	8	8	8	8	هد پمپ	
	Power	W	210/175/120	210/175/120	210/175/120	210/175/120	توان مصرفی	
Max water pressure		kpa	18	18	18	19	حداکثر فشار آب	
Built-in expansion tank volume		Mpa	500	500	500	500	حجم منبع انبساط	
Chilled water inlet/outlet dimension		inch	10-1/4 "	10-1/4 "	10-1/4 "	10-1/4 "	سایز لوله های آب ورودی و خروجی	
Outdoor unit	Body size(WxDxH)	mm	970X1327X400	970x1327x400	970x1327x400	970X1327X400	ابعاد دستگاه	
	Net weight	kg	110	110	111	111	وزن خالص	یونیت بیرونی
	Noise level	dB(A)	59	59	60	60	سطح صدا	

ظرفیت چیلرها بر اساس شرایط دمایی زیر مطابق

استاندارد ARI اندازه گیری شده اند:  
سرمایش:

دمای آب سرد ورودی/خروجی: ۷ °C / ۱۲ °C ، دمای

هوای بیرون: ۲۴ °C / ۳۵ °C (DB/WB)

گرمایش:

دمای آب گرم ورودی/خروجی: ۴۵ °C / ۴۰ °C ، دمای

هوای بیرون: ۷ °C / ۶ °C (DB/WB)



## مینی چیلر اینورتر

- قابلیت تولید سرمایش و گرمایش
- دارای پمپ آب و منبع انبساط
- دارای کندانسور هوا خنک
- دارای کمپرسور Full DC Inverter
- دارای موتور فن Brushless DC Inverter
- دارای مبدل حرارتی صفحه ای با بازدهی بالا
- عدم محدودیت طول لوله کشی
- دارای مبرد دوستدار محیط زیست R410A
- ایمنی دستگاه به وسیله محافظ ولتاژ، محافظ ضد یخ زدگی، محافظ جریان آب و ... تضمین شده است.
- مناسب منازل مسکونی، آپارتمانها و ساختمانهای اداری کوچک

Model	unit	TMCHUF(D)-30H410W	مدل
New Code	CC03	TMUM30F(D)3W2/4AT1PB	کد جدید
Capacity	Cooling	102390	ظرفیت سرمایش
	Heating	109216	ظرفیت گرمایش
Capacity	Cooling	30	ظرفیت سرمایش
	Heating	32	ظرفیت گرمایش
Cooling capacity	Ton	8.5	ظرفیت سرمایش
Power supply	Ph ,V, Hz	3,380,50	برق مصرفی
Power input	Cooling	10000	توان مصرفی سرمایش
	Heating	9800	توان مصرفی گرمایش
Operating current	Cooling	17.5	جریان مصرفی سرمایش
	Heating	17.2	جریان مصرفی گرمایش
EER-COP	Cooling	3	راندمان سرمایش
	Heating	3.26	راندمان گرمایش
Refrigerant type-weight	Kg	R410A-2x3.1	نوع مبرد - وزن
Water flow volume	m <sup>3</sup> /hr	5.2	دبی آب
Built-in chilled water pump	Water flow volume	3.3	مشخصات دبی آب
	Head of delivery	35	مشخصات هد پمپ آب
Built-in expansion tank volume	lit	5	حجم منبع انبساط
Water resistance loss	KPa	75	افت فشار آب
Max water pressure	MPa	1	حداکثر فشار آب
Chilled water inlet/outlet dimension	mm	48	سایز لوله های آب ورودی و خروجی
Body size (WxDxH)	mm	1514×850×1845	ابعاد دستگاه
Package size (WxDxH)	mm	1620×1000×2065	ابعاد کارتن
Net weight	Kg	392	وزن خالص
Gross Weight	Kg	401	وزن کل
Noise level	dB(A)	60	سطح صدا
Applicable area	m <sup>2</sup>	200-300	فضای قابل استفاده



ظرفیت چیلرها بر اساس شرایط دمایی زیر مطابق استاندارد ARI اندازه گیری شده اند:

سرمایش:  
دمای آب سرد ورودی/خروجی: ۷ °C / ۱۲ °C ،  
دمای هوای بیرون: ۲۴ °C / ۳۵ °C (DB/WB) گرمایش:  
دمای آب گرم ورودی/خروجی: ۴۵ °C / ۴۰ °C ،  
دمای هوای بیرون: ۶ °C / ۷ °C (DB/WB)

## پکیج چیلر هوا خنک اسکرال

- دارای پمپ آب و منبع انبساط
- قابلیت اعتماد بالا
- استفاده از کمپرسور اسکرال دیجیتال و ثابت با بازدهی بالا
- دارای مبدل حرارتی صفحه ای با بازدهی بالا
- نصب، کنترل و تنظیم ظرفیت آسان
- دارای سیستم ضد یخ زدگی
- مجهز به شیر انبساط PMV با دقت بالا در تنظیم جریان مبرد (ایجاد آسایش)
- محافظت در برابر یخ زدن آب در زمستان
- دارای کنترل ایمنی و عیب یابی خودکار
- تغییر پیوسته ظرفیت باعث کاهش مصرف انرژی و افزایش SEER (نرخ بهره وری فصلی) دستگاه می شود





## چیلر مادولار هواخنک اسکرال

قابلیت اعتماد بالا

- استفاده از کمپرسور اسکرال دیجیتالی و ثابت با بازدهی بالا
- تنظیم ظرفیت کمپرسور دیجیتال با استفاده از شیر PWM
- نصب، کنترل و تنظیم ظرفیت آسان
- دارای سیستم ضد یخ زدگی
- مجهز به شیر انبساط PMV با دقت بالا در تنظیم جریان مبرد (ایجاد آسایش)
- محافظت در برابر یخ زدن آب در زمستان
- دارای عملگرهای کنترل ایمنی و عیب یابی خودکار
- قابلیت ترکیب شدن و رسیدن به ظرفیت بالا (طراحی مادولار)
- تغییر پیوسته ظرفیت باعث کاهش مصرف انرژی و افزایش SEER (نرخ بهره وری فصلی) دستگاه می شود

■ مناسب برای ساختمانهای مسکونی، تجاری، اداری بزرگ و مکانهای عمومی با

سیستم سرمایش مرکزی

Model	unit	TMCHMOF(D)-25H407W	TMCHMOF(D)-30H(407)W	TMCHMOF(D)-35H407W	TMCHMOF-55H407W	TMCHMOF-65H(407)W	TMCHMOD-65H(407)W	مدل	
New Code	CC03	TMMM25F(D) 3W2/3AT1TB	TMMM30F(D) 3W2/2(3) AT1TB	TMMM35F(D) 3W2/3AT1TB	TMMM55F3W2/3AT1SA	TMMM65F 3W2/2(3) AT1SA	TMMM65D 3W2/2(3) AT1SB	کد جدید	
Capacity	Cooling	Btu/hr	85000	102000	119000	187715	221845	سرمایش	
	Heating	Btu/hr	91800	108800	125800	201367	235497	گرمایش	
Cappcity	Cooling	kW	25	30	35	55	65	سرمایش	
	Heating	kW	26.8	31.8	36.8	59	69	گرمایش	
Cooling capacity	Ton	7	8.5	10	15.5	18.5	18.5	ظرفیت سرمایش	
Power supply	Ph,V,Hz	3,380,50						برق مصرفی	
Power input	Cooling	kW	8.2	9.8	11.5	17	20.2	21.5	سرمایش
	Heating	kW	8.1	9.6	11.3	16.8	19.8	21	گرمایش
Operating current	Cooling	A	13.11	15.67	18.39	27.18	32.3	34.4	سرمایش
	Heating	A	12.95	15.35	18.07	26.86	31.6	33.6	گرمایش
EER-COP	Cooling	W/W	3.04	3.06	3.04	3.23	3.22	3.02	سرمایش
	Heating	W/W	3.08	3.12	3.09	3.51	3.48	3.29	گرمایش
Refrigerant type-weight	kg	R407C-7	R407C/R22-7	R407C-7	R407C-15	R407C/R22-15	R407C/R22-18	نوع مبرد - وزن	
Water resistance Loss	m <sup>3</sup> /hr	4.4	5.2	5.9	9.4	11.2	11.2	دبی آب	
Evaporator		Duble pipe heat exchanger			Shell and tube heat exchanger			اواپراتور	
Water resistance loss	Kpa	60			15			افت فشار آب	
Max water pressure	Mpa	1			1			حداکثر فشار آب	
Chilled water inlet/outlet dimension	mm	40			100		133	سایز لوله های آب ورودی و خروجی	
Unit dimension	Body size (WxDxH)	1514x850x1820			2000x900x1880		2492x850x1820	ابعاد دستگاه	
	Package size (WxDxH)	1620x1034x2041			2090x985x2020		2612x1034x2041	ابعاد یونیت	
Net weight	kg	380			600	580	768.4	وزن خالص	
Noise level	dB(A)	65			65	65	65	سطح صدا	
Applicable Area	m <sup>2</sup>	120-220	150-260	170-300	315-530	370-830	370-830	فضای قابل استفاده	

ظرفیت چیلرها بر اساس شرایط دمایی زیر مطابق استاندارد ARI اندازه گیری شده اند:

گرمایش:

دمای آب گرم ورودی/خروجی: ۴۵°C / ۴۰°C ،  
دمای هوای بیرون: ۶°C / ۷°C (DB/WB)

سرمایش:

دمای آب سرد ورودی/خروجی: ۷°C / ۱۲°C ،  
دمای هوای بیرون: ۲۴°C / ۳۵°C (DB/WB)

Model	unit	TMCHMOD-30HT3410W	مدل
New Code	CC03	TMMM30D3W2/4AT3TB	کد جدید
Capacity	Cooling	102300	سرمایش ظرفیت
	Heating	109216	گرمایش
Capacity	Cooling	30	سرمایش ظرفیت
	Heating	32	گرمایش
Cooling capacity	Ton	8.5	ظرفیت سرمایش
Power supply	Ph,V,Hz	3,380,50	برق مصرفی
Power input	Cooling	10000	سرمایش توان مصرفی
	Heating	9800	گرمایش
Operating current	Cooling	15.99	سرمایش جریان مصرفی
	Heating	15.67	گرمایش
EER-COP	Cooling	3	سرمایش راندمان
	Heating	3.26	گرمایش
Refrigerant type-weight	kg	R410A-2×3.1	نوع مبرد - وزن
Evaporator Type		Double-pipe heat exchanger	نوع اواپراتور
Water flow volume	m <sup>3</sup> /hr	5.2	دبی آب
Water resistance loss	kPa	60	افت فشار آب
Max water pressure	Mpa	1	حداکثر فشار آب
Chilled water inlet/outlet dimension	mm	48	سایز لوله های آب ورودی و خروجی
Body size (WxDxH)	mm	1514×841×1845	ابعاد دستگاه
Package size (WxDxH)		1590×995×2065	ابعاد کارتن
Net weight	kg	380	وزن خالص
Gross Weight		400	وزن کل
Noise level	dB(A)	67	سطح صدا
Applicable area	m <sup>2</sup>	150-260	فضای قابل استفاده

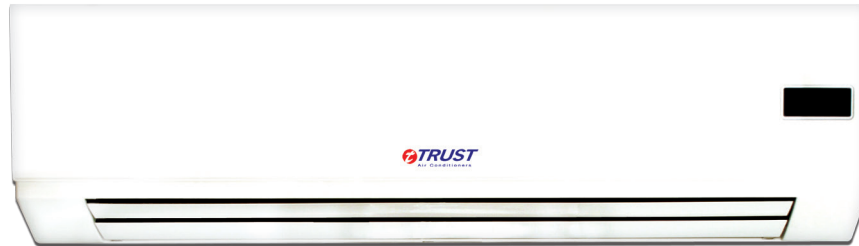


## چیلر هواخنک اسکرال حاره ای

- قابلیت اعتماد بالا
- استفاده از کمپرسور اسکرال دیجیتال و ثابت با بازدهی بالا
- نصب، کنترل و تنظیم ظرفیت آسان
- دارای سیستم ضد یخ زدگی
- مجهز به شیر انبساط PMV با دقت بالا در تنظیم جریان مبرد (ایجاد آسایش)
- محافظت در برابر یخ زدن آب در زمستان
- دارای کنترل ایمنی و عیب یابی خودکار
- تغییر پیوسته ظرفیت باعث کاهش مصرف انرژی و افزایش SEER (نرخ بهره وری فصلی) دستگاه می شود
- قابل نصب در مناطق معتدل و گرمسیری با تحمل دمای ۵۲ درجه سانتیگراد

ظرفیت چیلرها بر اساس شرایط دمایی زیر مطابق استاندارد ARI اندازه گیری شده اند :

سرمایش: دمای آب سرد ورودی/خروجی: ۷ °C / ۱۲ °C ، دمای هوای بیرون: ۲۴ °C / ۳۵ °C (DB/WB)  
گرمایش: دمای آب گرم ورودی/خروجی: ۴۵ °C / ۴ °C ، دمای هوای بیرون: ۶ °C / ۷ °C (DB/WB)



## فن کویل دیواری مدل TM

- دارای شیر سه راهه برقی جهت کنترل دبی آب به منظور تثبیت دمای اتاق و ایجاد آسایش بیشتر
- طراحی باریک و ظریف دستگاه باعث می شود فضای کمی از ساختمان را اشغال کند و نصب آن آسان باشد
- دارای نمایشگر LED روی فن کویل
- دارای ترموستات نصب شده روی فن کویل با کنترل از راه دور همراه با نمایشگر LCD
- دارای تایمر (ON/OFF)
- دارای دریچه خودکار توزیع هوا

Model	unit	TMFCW-300V	TMFCW-400V	TMFCW-500V	TMFCW-600V	مدل	
New Code	RB02	TMW1Y03R2R/1N	TMW1Y04R2R/1N	TMW1Y05R2R/1N	TMW1Y06R2R/1N	کد جدید	
Air flow	CFM	ft <sup>3</sup> /min	300	400	500	600	دبی هوا
	CMH	m <sup>3</sup> /hr	510	680	850	1020	
Capacity	Cooling	kW	2.64	3.08	4.07	4.45	ظرفیت سرمایش
	Heating		3.69	4.34	5.69	6.3	
Water flow volume	m <sup>3</sup> /hr	0.454	0.53	0.7	0.77	دبی آب	
Water pressure drop	kPa	18	22	26	29	افت فشار آب	
Power supply	Ph,V,Hz	1,220,50				برق مصرفی	
Power input	W	40	44	50	60	توان مصرفی	
Noise level	dB(A)	35	37	39	40	سطح صدا	
Unit dimension	Body size(WxDxH)	915×210×290			1070×210×315		ابعاد دستگاه
	Package size(WxDxH)	1020×300×385			1180×300×410		ابعاد کارتن
Unit weight	Net	12			15		وزن خالص
	Gross	16.7	17	19		وزن کل	
Panel dimension	Body size(WxDxH)	19.05(3.4")				لوله آب ورودی و خروجی	
	Package size(WxDxH)	19.05(3.4")				لوله درین رابط	

اعداد جداول بالا بر اساس ارتفاع در سطح دریا و در شرایط دمایی زیر مطابق استاندارد ARI اندازه گیری شده اند:

سرمایش: دمای هوای ورودی: ۲۷ °C DB / ۱۹ °C WB  
گرمایش: دمای هوای ورودی: ۲۰ °C DB / ۵۰ °C WB  
اختلاف دما: ۵ °C

Model		unit	TMFCC4-300	TMFCC4-400	TMFCC4-500	مدل
New Code		RB02	TMC4N03N2R/1N	TMC4N04N2R/1N	TMC4N05N2R/1N	کد جدید
Air flow	CFM	ft <sup>3</sup> /min	300	400	500	دبی هوا
	CMH	m <sup>3</sup> /hr	510	680	850	
Capacity	Cooling	kW	3	3.7	4.5	سرمایش
	Heating		4	5.1	6	گرمایش
Water flow volume		m <sup>3</sup> /hr	0.52	0.64	0.77	دبی آب
Water pressure drop		kPa	14	15	16	افت فشار آب
Power supply		Ph,V,Hz	1,220,50			برق مصرفی
Power input		W	50	70	95	توان مصرفی
Noise level		dB(A)	36	42	45	سطح صدا
Unit dimension	Body size(WxDxH)	mm	575×261×575			ابعاد دستگاه
	Package size(WxDxH)		670×290×670			ابعاد کارتن
Unit weight	Net	kg	16.5			خالص
	Gross		20			کل
Panel dimension	Body size(WxDxH)	mm	647×50×647			ابعاد پنل
	Package size(WxDxH)		715×123×715			ابعاد کارتن
Panel weight	Net	kg	2.5			خالص
	Gross		4.5			کل
Piping Connection	Inlet & outlet water	mm(inch)	19.05(3/4")			آب ورودی و خروجی
	Drainage water		19.05(3/4")			لوله درین

اعداد جداول بالا بر اساس ارتفاع در سطح دریا و در شرایط دمایی زیر مطابق استاندارد ARI اندازه گیری شده اند:

گرمایش: دمای هوای ورودی: ۲۰ °C DB

دمای آب ورودی: ۵۰ °C

سرمایش: دمای هوای ورودی: ۲۷ °C DB / ۱۹ °C WB

دمای آب ورودی: ۷ °C

اختلاف دما: ۵ °C



## فن کویل کاستی چهار طرفه کامپکت

- سرمایش و گرمایش مؤثر، یکنواخت و سریع با خروجی هوای چهار طرفه
- دارای فن پیچشی ۳ بعدی به منظور کاهش مقاومت هوا
- توزیع یکنواخت هوا در محیط
- طراحی فشرده، نصب و نگهداری آسان
- دارای پمپ درین: آب تقطیر شده بوسیله پمپ درین تا ارتفاع ۵۰۰ میلی متر پمپ می شود.
- دارای ترموستات نصب شده روی فن کویل با کنترل از راه دور همراه با نمایشگر LCD
- دارای تایمر (ON/OFF) ۲۴ ساعته
- قابلیت اتصال به هوای تازه
- دارای دریچه خودکار توزیع هوا
- اشغال فضای کم در سقف کاذب
- عدم احتیاج به بالابر برای نصب دستگاه به علت فشردگی و وزن کم دستگاه

Model		unit	TMFCC4-600	TMFCC4-750	TMFCC4-850	TMFCC4-950	TMFCC4-1200	TMFCC4-1500	مدل
New Code		RB02	TMC4N(Y)06N2R/1N	TMC4N(Y)7.5N2R/1N	TMC4N(Y)8.5N2R/1N	TMC4N(Y)9.5N2R/1N	TMC4N(Y)12N2R/1N	TMC4N(Y)15N2R/1N	کد جدید
Air flow	CFM	ft <sup>3</sup> /min	600	750	850	950	1200	1500	دبی هوا
	CMH	m <sup>3</sup> /hr	1020	1275	1445	1615	2040	2550	
Cappcity	Cooling	kW	5.7	7	7.27	8.22	10.39	12.9	ظرفیت سرمایش گرمایش
	Heating		9.66	11.55	12.42	13.85	17.5	17.5	
Water flow volume		m <sup>3</sup> /hr	0.98	1.2	1.25	1.41	1.78	2.21	دبی آب
Water pressure drop		kPa	23.8	25.2	27	31.2	44	40	افت فشار آب
Power supply		Ph,V,Hz	1,220,50						برق مصرفی
Power input		W	125	130	150	155	190	190	توان مصرفی
Noise level		dB(A)	45	46	47	48	49	50	سطح صدا
Unit dimension	Body size(WxDxH)	mm	840×230×840			840×300×840			ابعاد دستگاه
	Package size(WxDxH)		900×260×900			900×330×900			ابعاد یونیت
Unit weight	Net	kg	25			30.5			خالص
	Gross		30			36.2			کل
Panel dimension	Body size(WxDxH)	mm	950×45×950						ابعاد پنل
	Package size(WxDxH)		1035×90×1035						ابعاد کارتن
Panel weight	Net	kg	6						خالص
	Gross		9						کل
Piping Connection	Inlet & outlet water	mm(inch)	19.05(3/4")						لوله های آب ورودی و خروجی
	Drainage water		25.4(1")						لوله درین



## فن کویل کاستی چهار طرفه

- سرمایش و گرمایش مؤثر، یکنواخت و سریع با خروجی هوای چهار طرفه
- دارای فن پیچی ۳ بعدی به منظور کاهش مقاومت هوا
- توزیع یکنواخت هوا در محیط
- طراحی فشرده، نصب و نگهداری آسان
- دارای تایمر ON/OFF ۲۴ ساعته
- دارای دریچه خودکار توزیع هوا
- دارای پمپ درین: آب تقطیر شده، بوسیله پمپ درین تا ارتفاع ۷۵۰ mm می شود
- دارای ترموستات نصب شده روی فن کویل با کنترل از راه دور همراه با نمایشگر LCD
- اشغال فضای کم در سقف کاذب
- عدم احتیاج به بالابر برای نصب دستگاه به علت فشردگی و وزن کم دستگاه

اعداد جداول بالا بر اساس ارتفاع در سطح دریا و در شرایط دمایی زیر مطابق استاندارد ARI اندازه گیری شده اند:

گرمایش: دمای هوای ورودی: ۲۰ °C DB

اختلاف دما: ۵ °C

سرمایش: دمای هوای ورودی: ۲۷ °C DB / ۱۹ °C WB

دمای آب ورودی: ۷ °C

اختلاف دما: ۵ °C

Model		unit	TMFCC1-300	TMFCC1-400	TMFCC1-600	مدل	
New Code		RB02	TMC1N03L2R/1N	TMC1N04L2R/1N	TMC1N06R2R/1N	کد جدید	
Air flow	CFM	ft <sup>3</sup> /min	300	400	600	دبی هوا	
	CMH	m <sup>3</sup> /hr	510	680	1020		
Capacity	Cooling	kW	3.03	3.79	5.71	سرمایش	ظرفیت
	Heating		5.13	6.4	9.66		
Water flow volume		m <sup>3</sup> /hr	0.52	0.65	0.87	دبی آب	
Water pressure drop		kPa	10.1	14.5	18.3	افت فشار آب	
Power supply		Ph, V, Hz	1,220,50			برق مصرفی	
Power input		W	60	60	125	توان مصرفی	
Noise level		dB(A)	38	40	44	سطح صدا	
Unit dimension	Body size(WxDxH)	mm	850×235×400		1200×198×655	ابعاد دستگاه	ابعاد یونیت
	Package size(WxDxH)		1080×310×460		1380×265×775	ابعاد کارتن	
Unit weight	Net	kg	23		31	خالص	وزن یونیت
	Gross		27		38	کل	
Panel dimension	Body size(WxDxH)	mm	1050×18×470		1420×10×755	ابعاد پنل	ابعاد پنل
	Package size(WxDxH)		1220×100×540		1500×110×870	ابعاد کارتن	
Panel weight	Net	kg	4		9	خالص	وزن پنل
	Gross		7		12	کل	
Piping Connection	Inlet & outlet water	mm(inch)	19.05(3/4")			آب ورودی و خروجی	لوله های رابط
	Drainage water		19.05(3/4")			لوله درین	



## فن کویل کاستی یک طرفه

- جریان هوای آرام با کمترین صدا
- جریان هوای یک جهتی
- سرمایش سریع
- طراحی زیبا و هماهنگ با هر دکوراسیون داخلی
- بدنه بسیار باریک (مناسب برای سقفهای کاذب با ارتفاع کم)
- سرویس و نگهداری آسان
- دارای ترموستات نصب شده روی فن کویل با کنترل از راه دور همراه با نمایشگر LCD
- دارای تایمر ON/OFF
- دارای پمپ درین: آب تقطیر شده، بوسیله پمپ درین تا ارتفاع 750 mm پمپ می‌شود
- دارای دریچه خودکار توزیع هوا

اعداد جداول بالا بر اساس ارتفاع در سطح دریا و در شرایط دمایی زیر مطابق استاندارد ARI اندازه گیری شده اند:

گرمایش:

دمای هوای ورودی: ۲۰ °C DB

دمای آب ورودی: ۵۰ °C

سرمایش:

دمای هوای ورودی: ۲۷ °C DB / ۱۹ °C WB

دمای آب ورودی: ۷ °C

اختلاف دما: ۵ °C

Model		unit	TMFCC1-300	TMFCC1-400	مدل	
New Code		RB02	TMC1N03L2R/1N	TMC1N04L2R/1N	کد جدید	
Air flow	CFM	ft <sup>3</sup> /min	300	370	دبی هوا	
	CMH	m <sup>3</sup> /hr	510	630		
Capacity	Cooling	kW	3.03	3.79	سرمایش	ظرفیت
	Heating		5.13	6.41	گرمایش	
Water flow volume		m <sup>3</sup> /hr	0.52	0.65	دبی آب	
Water pressure drop		kPa	14	20	افت فشار آب	
Power supply		Ph,V,Hz	1,220,50		برق مصرفی	
Power input		W	32	40	توان مصرفی	
Noise level		dB(A)	36	37	سطح صدا	
Unit dimension	Body size(WxDxH)	mm	1054×169×425		ابعاد دستگاه	ابعاد یونیت
	Package size(WxDxH)		1155×245×490		ابعاد کارتن	
Unit weight	Net	kg	12.8		خالص	وزن یونیت
	Gross		16.6		کل	
Panel dimension	Body size(WxDxH)	mm	1180×25×465		ابعاد پنل	ابعاد پنل
	Package size(WxDxH)		1232×107×517		ابعاد کارتن	
Panel weight	Net	kg	3.5		خالص	وزن پنل
	Gross		5.2		کل	
Piping Connection	Inlet & outlet water	mm(inch)	19.05(3/4")		آب ورودی و خروجی	لوله های رابط
	Drainage water		19.05(3/4")		لوله درین	



## فن کویل کاستی یک طرفه (طرح جدید)

- جریان هوای آرام با کمترین صدا
- جریان هوای یک جهتی
- سرمایش سریع
- طراحی زیبا و هماهنگ با هر دکوراسیون داخلی
- بدنه بسیار باریک (مناسب برای سقف های کاذب با ارتفاع کم)
- سرویس و نگهداری آسان
- دارای ترموستات نصب شده روی فن کویل با کنترل از راه دور همراه با نمایشگر LCD
- دارای تایمر ON/OFF
- دارای پمپ درین: آب تقطیر شده، بوسیله پمپ درین تا ارتفاع ۷۵۰ mm پمپ می شود
- دارای دریچه خودکار توزیع هوا

اعداد جداول بالا بر اساس ارتفاع در سطح دریا و در شرایط دمایی زیر مطابق استاندارد ARI اندازه گیری شده اند:

سرمایش: ۲۷ °C DB / ۱۹ °C WB  
 گرمایش: ۲۰ °C DB / ۷ °C WB  
 اختلاف دما: ۵ °C

## مدلها:

TMFCF4 = فن کویل زمینی روکار مکش از جلو، با سطح خروجی هوای صاف

TMFCF5 = فن کویل زمینی روکار مکش از زیر، با سطح خروجی هوای صاف

Model		unit	TMFCF4 (5)-300L(R)	TMFCF4 (5)-400L(R)	TMFCF4 (5)-500L(R)	TMFCF4 (5)-600L(R)	TMFCF4 (5)-800L(R)	مدل
New Code		RB02	TMF4(5) N03L(R)2W/1N	TMF4(5) N04L(R)2W/1N	TMF4(2,4,5) N05L(R)2W/1N	TMF4(5) N06L(R)2W/1N	TMF4(5) N08L(R)2W/1N	کد جدید
Air flow	CFM	ft <sup>3</sup> /min	300	400	500	600	800	دبی هوا
	CMH	m <sup>3</sup> /hr	510	680	850	1020	1360	
Capacity	Cooling	kW	2.53	3.27	4.85	5.64	6.52	ظرفیت سرمایش گرمایش
	Heating		5.64	7.2	10.28	12.24	15.35	
Water flow volume		m <sup>3</sup> /hr	0.44	0.56	0.83	0.97	1.13	دبی آب
Water pressure drop		kPa	14.2	26.3	20	11.4	21	افت فشار آب
Power supply		Ph,V,Hz	1,220,50					برق مصرفی
Power input		W	40	46	49	63	88	توان مصرفی
Noise level		dB(A)	37	39	43	44	46	سطح صدا
Unit dimension	Body size (WxDxH)	mm	1000×592×225		1200×592×225	1500×592×225		خالص
	Package size (WxDxH)		1089×683×312		1289×683×312	1589×683×312		کل
Unit weight	Net	kg	26		32.5	39		خالص
	Gross		30.5		37	43.5		کل
Piping Connection	Inlet & outlet water	(inch)	19.05(3/4")					آب ورودی و خروجی
	Drainage Pipe		19.05(3/4")					لوله های رابط لوله درین

## فن کویل زمینی روکار

- مکش هوا از زیر یا از روبرو
- طراحی باریک و زیبایی بدنه
- عملکرد آرام و بی صدا
- نصب آسان



اعداد جداول بالا بر اساس ارتفاع در سطح دریا و در شرایط دمایی زیر مطابق استاندارد ARI اندازه گیری شده اند:

سرمایش: دمای هوای ورودی: ۱۹ °C WB / ۲۷ °C DB

دمای آب ورودی: ۷ °C

اختلاف دما: ۵ °C

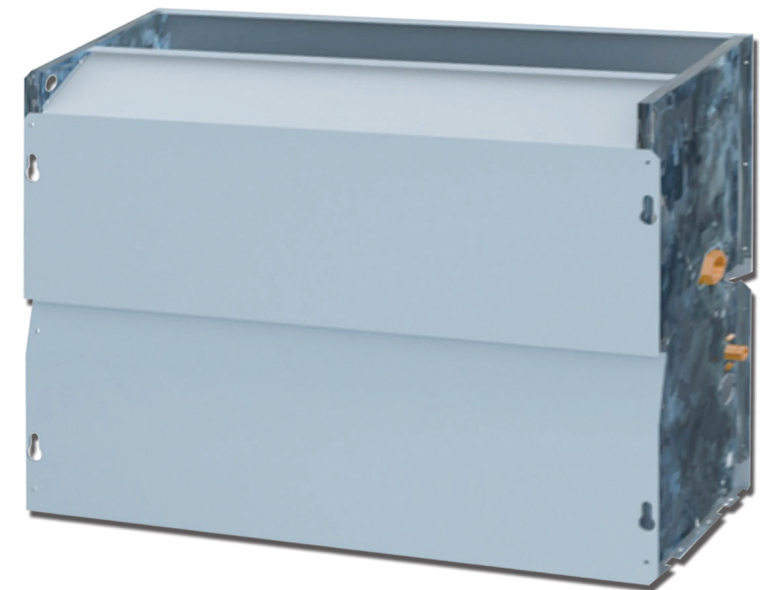
گرمایش: دمای هوای ورودی: ۲۰ °C DB

دمای آب ورودی: ۵۰ °C



## فن کویل زمینی توکار

- مکش هوا از زیر
- عملکرد آرام و بی صدا
- نصب و نگهداری آسان



Model	unit	TMFCF3-400L(R)	TMFCF3-600L(R)	TMFCF3-800L(R)	مدل	
New Code	RB02	TMF3N04L(R)2W/1N	TMF3N06L(R)2W/1N	TMF3N08L(R)2W/1N	کد جدید	
Air flow	CFM	ft <sup>3</sup> /min	400	600	800	دبی هوا
	CMH	m <sup>3</sup> /hr	680	1020	1360	
Capacity	Cooling	kW	3.27	5.64	6.52	ظرفیت سرمایش
	Heating		7.22	12.24	15.35	
Water flow volume	m <sup>3</sup> /hr	0.56	0.97	1.12	دبی آب	
Water pressure drop	kPa	26.3	11.4	21	افت فشار آب	
Power supply	Ph,V,Hz	1,220,50			برق مصرفی	
Power input	W	46	63	88	توان مصرفی	
Noise level	dB(A)	35	42	44	سطح صدا	
Unit dimension	Body size(WxDxH)	mm	750×212×545		ابعاد دستگاه	
	Package size(WxDxH)		839×305×639		ابعاد کارتن	
Unit weight	Net	kg	20		خالص	
	Gross		23.5		کل	
Pining Connection	Inlet & outlet water	(inch)	19.05(3/4")		آب ورودی و خروجی	
	Drainage water		19.05(3/4")		لوله های رابط	

اعداد جداول بالا بر اساس ارتفاع در سطح دریا و در شرایط دمایی زیر مطابق استاندارد ARI اندازه گیری شده اند:

سرمایش: دمای هوای ورودی: ۲۷ °C DB / ۱۹ °C WB      گرمایش: دمای هوای ورودی: ۲۰ °C DB

دمای آب ورودی: ۷ °C      دمای آب ورودی: ۵۰ °C

اختلاف دما: ۵ °C

Model		unit	TMFCD3-200L(R) TMFCDM-200L(R)	TMFCD3-300L(R) TMFCDM-200L(R)	TMFCD3-400L(R) TMFCDM-400L(R)	TMFCD3-500L(R) TMFCDM-500L(R)	مدل	
New Code		RB02	TMDLN02L(R)3W/0N TMDMN02L(R)3W/0N	TMDLN03L(R)3W/0N TMDMN03L(R)3W/0N	TMDLN04L(R)3W/0N TMDMN04L(R)3W/0N	TMDLN05L(R)3W/0N TMDMN05L(R)3W/0N	کد جدید	
Air flow	CFM	ft <sup>3</sup> /min	200	300	400	500	دبی هوا	
	CMH	m <sup>3</sup> /hr	340	510	680	850		
External static pressure		Pa	FCD3:12/FCDM:30				فشار استاتیک	
Capacity	Cooling	kW	2.2	3.1	4	4.6	سرمایش	
	Heating		3.5	5.3	6.8	7.9	ظرفیت گرمایش	
Water flow volume		m <sup>3</sup> /hr	0.38	0.53	0.69	0.79	دبی آب	
Water pressure drop		kPa	14	26	18	24	افت فشار آب	
Power supply		Ph,V,Hz	1,220,50				برق مصرفی	
Power input	12Pa	W	33	53	66	87	توان مصرفی	
	30Pa		49	64	75	93		
Noise level	12Pa	dB(A)	35	36	37	40	سطح صدا	
	30Pa		41	42	43	44		
Unit dimension	Body size(WxDxH)	mm	741x241x522	841x241x522	941x241x522		ابعاد دستگاه	
	Package size(WxDxH)		790x260x550	890x260x550	990x260x550		ابعاد کارتن	
Unit weight	Net	kg	14.6	17	20.2		وزن خالص	
	Gross		16.9	19.5	22.6		وزن یونیت کل	
Piping Connection	Inlet & outlet water	(inch)	19.05(3/4")				آب ورودی و خروجی	لوله های
	Drainage water		19.05(3/4")				لوله درین	رابط

## فن کویل داکتی سه ردیفه



- دارای فشار استاتیک ۱۲ و ۳۰ پاسکال
- دارای فن سانتریفوژ ۳ سرعت

Model		unit	TMFCD3-600L(R) TMFCDM-600L(R)	TMFCD3-800L(R) TMFCDM-800L(R)	TMFCD3-1000L(R) TMFCDM-1000L(R)	TMFCD3-1200L(R) TMFCDM-1200L(R)	مدل
New Code		RB02	TMDLN06L(R)3W/0N TMDMN06L(R)3W/0N	TMDLN08L(R)3W/0N TMDMN08L(R)3W/0N	TMDLN10L(R)3W/0N TMDMN10L(R)3W/0N	TMDLN12L(R)3W/0N TMDMN12L(R)3W/0N	کد جدید
Air flow	CFM	ft <sup>3</sup> /min	600	800	1000	1200	دبی هوا
	CMH	m <sup>3</sup> /hr	1020	1360	1700	2040	
External static pressure		Pa	FCD 3:12/FCDM : 30				فشار استاتیک
Capacity	Cooling	kW	5.8	8.2	9	11	ظرفیت سرمایش گرمایش
	Heating		9.8	13.6	16	20.1	
Water flow volume		m <sup>3</sup> /hr	1	1.41	1.55	1.9	دبی آب
Water pressure drop		kPa	36	39	32	39	افت فشار آب
Power supply		Ph,V,Hz	1,220,50				برق مصرفی
Power input	12Pa	W	100	145	180	210	توان مصرفی
	30Pa		114	154	180	220	
Noise level	12Pa	dB(A)	42	43	45	46	سطح صدا
	30Pa		45	46	47	48	
Unit dimension	Body size(WxDxH)	mm	1161×241×522	1461×241×522	1566×241×522	1856×241×522	ابعاد دستگاه
	Package size(WxDxH)		1210×260×550	1510×260×550	1615×260×550	1905×260×550	ابعاد کارتن
Unit weight	Net	kg	23	31.9	34.4	39	وزن خالص
	Gross		26	35.5	38.1	43	وزن کل
Panel dimension	Inlet & outlet water	(inch)	19.05 (3/4")				آب ورودی و خروجی
	Drainage water		19.05 (3/4")				لوله درین

**توجه :**  
 دریچه دسترسی به سیستم های فن کویل های داکت، می بایست از هر طرف ۱۰ سانتیمتر بزرگتر از ابعاد دستگاه باشد بنابراین:  
**طول دریچه = طول دستگاه + ۲۰ سانتیمتر**  
**عرض دریچه = عرض دستگاه + ۲۰ سانتیمتر**

اعداد جداول بالا بر اساس ارتفاع در سطح دریا و در شرایط دمایی زیر مطابق استاندارد ARI اندازه گیری شده اند:

سرمایش:  
 گرمایش:  
 دمای هوای ورودی: DB °C ۲۰  
 دمای آب ورودی: °C ۵۰

سرمایش:  
 گرمایش:  
 دمای هوای ورودی: °C ۲۷ DB / ۱۹ °C  
 دمای آب ورودی: °C ۷  
 اختلاف دما: °C ۵

Model	unit	TMFCDH-800(E)L(R)	TMFCDH-1000(E)L(R)	TMFCDH-1200(E)L(R)	TMFCDH-1400(E)L(R)	مدل	
New Code	RB02	TMDHN08L(R)3W/0N(Y)	TMDHN10L(R)3W/0N(Y)	TMDHN12L(R)3W/0N(Y)	TMDHN14L(R)3W/0N(Y)	کد جدید	
Air flow	CFM	ft <sup>3</sup> /min	800/720/640	1000/902/810	1200/1104/948	1400/1246/1092	دبی هوا
	CMH	m <sup>3</sup> /hr	1360/1224/1088	1700/1530/1377	2040/1877/1612	2380/2118/1856	
External static pressure	Pa	70				فشار استاتیک	
Capacity	Cooling	kW	6.6	8.8	10	12	ظرفیت سرمایش گرمایش
	Heating		9.7	13.2	15	17.9	
Water flow volume	m <sup>3</sup> /hr	1.14	1.51	1.72	2.06	دبی آب	
Water pressure drop	kPa	8	24	24	36	افت فشار آب	
Power supply	Ph,V,Hz	1,220,50				برق مصرفی	
Power input	W	350	350	350	350	توان مصرفی	
Noise level	dB(A)	49	50	51	52	سطح صدا	
Net Dimension (WxDxH)	Without Electrical Heater	mm	946×400×816			بدون هیتر برقی	ابعاد یونیت
	With Electrical Heater		946×400×876			با هیتر برقی	
Packing Dimension (WxDxH)	Without Electrical Heater	mm	1015×480×857			بدون هیتر برقی	ابعاد کارتن
	With Electrical Heater		1015×480×925			با هیتر برقی	
Net weight	Without Electrical Heater	kg	50	52	52	54	وزن خالص بدون هیتر برقی
	With Electrical Heater		53	55	55	57	
Gross weight	Without Electrical Heater	kg	55	57	57	59	وزن کل بدون هیتر برقی
	With Electrical Heater		58	60	60	62	
Piping connection	Inlet & outlet water	mm	19.05 (3/4")			آب ورودی و خروجی	لوله های رابط
	Drainage water		25.4 (1")			لوله درین	

## فن کویل داکتی با فشار استاتیک بالا



- دارای فشار استاتیک بالا (۷۰ و ۱۰۰ پاسکال)
- دارای فن سانتریفیوژ ۳ سرعته
- قابلیت اتصال به هوای آزاد
- دارای گرمکن برقی ۵ و ۱۰ کیلو وات در مدل های همراه با هیتر

Model		unit	TMFCDH-1600(E)L(R)	TMFCDH-1800(E)L(R)	TMFCDH-2200(E)L(R)	مدل	
New Code		RB02	TMDHN16L(R)3W/0N(Y)	TMDHN18L(R)3W/0N(Y)	TMDHN22L(R)3W/0N(Y)	کد جدید	
Air flow	CFM	ft <sup>3</sup> /min	1600/1441/1226	1800/1620/1440	2200/1980/1760	دبی هوا	
	CMH	m <sup>3</sup> /hr	2720/2450/2080	3060/2750/2450	3740/3365/2990		
External static pressure		Pa	100			فشار استاتیک	
Capacity	Cooling	kW	14.1	15.8	19.9	ظرفیت سرمایش گرمایش	
	Heating		21.2	23.8	30		
Water flow volume		m <sup>3</sup> /hr	2.42	2.72	3.43	دبی آب	
Water pressure drop		kPa	52	90	130	افت فشار آب	
Power supply		Ph,V,Hz	1,220,50			برق مصرفی	
Power input		W	550	800	950	توان مصرفی	
Noise level		dB(A)	54	60	61	سطح صدا	
Net Dimension (WxDxH)	Without Electrical Heater	mm	1290×400×809			بدون هیتر برقی	ابعاد یونیت
	With Electrical Heater		1290×400×874			با هیتر برقی	
Packing Dimension (WxDxH)	Without Electrical Heater		1368×460×877			بدون هیتر برقی	ابعاد کارتن
	With Electrical Heater		1368×460×950			با هیتر برقی	
Net weight	Without Electrical Heater	kg	76	76	76	بدون هیتر برقی	وزن خالص
	With Electrical Heater		82	82	82	با هیتر برقی	
Gross weight	Without Electrical Heater		83	83	83	بدون هیتر برقی	وزن کل
	With Electrical Heater		89	89	89	با هیتر برقی	
Piping connection	Inlet & outlet water	mm	19.05 (3/4")			آب ورودی و خروجی	لوله های رابط
	Drainage water		25.4 (1")			لوله درین	

## توجه:

دریچه دسترسی فن کویل های داکت، می بایست از هر طرف ۱۰ سانتیمتر بزرگتر از ابعاد دستگاه باشد  
بنابراین: طول دریچه = طول دستگاه + ۲۰ سانتیمتر  
عرض دریچه = عرض دستگاه + ۲۰ سانتیمتر

اعداد جداول بالا بر اساس ارتفاع در سطح دریا و در شرایط دمایی زیر مطابق استاندارد ARI اندازه گیری شده اند:

سرمایش: دمای هوای ورودی: ۱۹ °C WB / ۲۷ °C DB  
گرمایش: دمای هوای ورودی: ۲۰ °C DB  
دمای آب ورودی: ۷ °C  
دمای آب ورودی: ۵۰ °C  
اختلاف دما: ۵ °C

## سیستم سرمایشی گرمایشی کانالی تراست

- تامین سرمایش و گرمایش به طور یکنواخت از طریق کانال و حذف لوله کشی در ساختمان
- سیستم سرمایش تراکمی با استفاده از کمپرسور اسکرال
- سیستم گرمایش (کوره هوای گرم) گازسوز با تخلیه اجباری
- استقلال واحدها از نظر کنتور گاز و برق
- کنترل دمای هر واحد از طریق ترموستات مرکزی واقع در

واحد

- امکان تامین هوای تازه در تابستان و زمستان
- امکان نصب رطوبت زن در کانال هوای خروجی

### کوره هوای گرم

- توزیع هوای گرم به طور یکنواخت از طریق کانال
- ظرفیت گرمایی از 100000 Btu/hr تا 100000 Btu/hr
- 135000 hr و ظرفیت هوادهی از 1200 cfm تا 2000 cfm می باشد.
- قابلیت نصب به صورت افقی رو به رو زن و عمودی بالا زن
- مبدل حرارتی از نوع لوله ای آلومینیومی جهت مقاومت در برابر خوردگی
- دارای حسگر تشخیص شعله
- مجهز به موتور فن چند سرعته
- طراحی شده برای استفاده از گاز طبیعی با قابلیت تبدیل به گاز مایع



Model	unit	RH07-TF100A4/80 NNW1A	RH07-TF115A5/80 NNW1A	RH07-TF135A5/80 NNW1A	مدل
Input Capacity	Btu/hr	100000	115000	135000	ظرفیت گرمایشی ورودی
Output Capacity	Btu/hr	80000	92000	108000	ظرفیت گرمایشی خروجی
Air Flow @ 125 Pa	CFM	1150	1550	1850	ظرفیت هوادهی
	m <sup>3</sup> /hr	1955	2633	3143	
Efficiency		80%	80%	80%	بازده حرارتی
Power supply	Ph,V,Hz	1,220,50			برق مصرفی
Type of Gas		Natural	Natural	Natural	نوع گاز مصرفی
Max Gas Supply Pressure	kPa	2.6	2.6	2.6	حداکثر فشار گاز ورودی
Min Gas Supply Pressure	kPa	1.25	1.25	1.25	حداقل فشار گاز ورودی
Manifold Pressure	kPa	0.87	0.87	0.87	فشار مانیفولد
Air Temperature Rise	° C	1.7 ~ 18.3	-1.1~15.7	-1.1~15.7	افزایش درجه حرارت هوا
Max Outlet Air Temperature	° C	93.4			حداکثر درجه حرارت هوای خروجی
Package dimensions(Wx D x H)	mm	829x617x955			ابعاد کارتن
Body size (WxDxH)	mm	718x521x895			ابعاد دستگاه
Vent Pipe	mm	101			قطر دودکش
Supply Dimension	mm	495.3x495			ابعاد دهانه خروجی هوا
Package weight gross	kg	69	74	80.74	وزن کلی دستگاه
Product weight net	kg	63	67		وزن خالص دستگاه

Model		unit	RC05-TF36C12T1/2TW3S	RC05-TF48C12T1/2TW3T	RC05-TF60C12T1/2TW3T	مدل
Cooling Capacity		Btu/hr (kW)	34000 (10)	44000 (13)	53000 (15.5)	ظرفیت سرمایش
SEER		Btu/hr/W	12	12	12	راندمان فصلی
Air flow (indoor)		m <sup>3</sup> /hr (CFM)	1954 (1150)	2634 (1550)	3143 (1850)	ظرفیت هوادهی (یونیت داخلی)
Electrical Performance	phase-Volts-hertz	Ph,V,Hz	1,220,50	3,380,50	3,380,50	برق مصرفی
	Voltage range	V	187-242	342-418	342-418	محدوده ولتاژ
	Operating current	A	15.3	8.8	10.5	جریان مصرفی
Compressor		TYPE	SCROLL	SCROLL	SCROLL	کمپرسور
Design pressure		PSI	300	300	300	فشار طراحی
Refrigerant line Connection	Liquid	mm (inch)	9.52 (3/8") ID	9.52 (3/8") ID	9.52 (3/8") ID	ملیخ
	Gas	mm (inch)	22.22 (7/8") ID	22.22 (7/8") ID	22.22 (7/8") ID	گاز
Charge data	R22	g	3500	3900	4300	نوع و وزن مبرد
Weights and Dimension	Net Weight	kg	85	92	102	وزن خالص
	Shipping Weight	kg	89	96	106	وزن کل
	Body Dimensions	cm	75 x 75 x 66	75 x 75 x 81	75 x 75 x 81	ابعاد دستگاه
	Package Dimensions	cm	79 x 79 x 69	79 x 79 x 84	78 x 78 x 84	ابعاد کارتن



## کندانسینگ یونیت

- استفاده از کمپرسور اسکرال با بازدهی بالا، مصرف انرژی کم و قابلیت اعتماد بالا
- بازدهی انرژی فصلی (SEER) ۱۲
- ظرفیت سرمایش از ۳-۴ - ۵ تن بدنه دستگاه ساخته شده از ورق گالوانیزه با پوشش رنگ پودری می باشد و به منظور تست خوردگی ۱۰۰۰ ساعت در معرض اسپری آب نمک قرار گرفته است.
- قابلیت نصب آسان
- دسترسی آسان به شیرهای سرویس، همچنین برد و کمپرسور دستگاه
- با استفاده از کویل های مسی از داخل شیار دار شده، همراه با فین آلومینیومی بازدهی دستگاه افزایش یافته است.

Model		unit	RB01-TFB36DXNO2/ S00N12NNW1A	RB01-TFB48DXNO2/ S00N12NNW1A	RB01-TFB60DXNO2/ S00N12NNW1B	مدل	
Performance Data	Air Flow (indoor)	CFM	1150	1150	1850	ظرفیت هوادهی	مشخصات عملکرد
		m <sup>3</sup> /hr	1955	1955	3143		
	Min.Static Pressure	Pa	57	70	70	حداقل فشار استاتیک	
	Power supply	Ph,V,Hz	1,220,50	1,220,50	1,220,50	برق مصرفی	
Coil Data	Fan Power input	W	250	250	560	توان موتور	مشخصات کویل
	Design Pressure	PSI	335	335	335	فشار طراحی	
	Face Area	SQ.FT.	4	5.8	5.8	سطح مقطع	
Refrigerant Line Connection	OD./FPI./ROWS		3/8" / 14 / 3	3/8" / 14 / 3	3/8" / 12 / 3	قطر خارجی/تعدادفین در اینچ/تعداددریغ	لوله های رابط
	Liquid	mm(inch)	9.52 (3/8") ID	9.52 (3/8") ID	9.52 (3/8") ID	مایع	
Weights	Gas	mm(inch)	22.22 (7/8") ID	22.22 (7/8") ID	22.22 (7/8") ID	گاز	وزن و ابعاد
	Net Weight	kg	55	75	75	وزن خالص	
	Shipping Weight	kg	58	78	78	وزن کلی	
	Body Dimensions	cm	46x56x110	56x66x122	56x66x122	ابعاد دستگاه	
	Package Diensions	cm	50x61x113	61x70x124	61x70x124	ابعاد کارتن	

## هوادهی در فشارهای استاتیک متفاوت

Air Flow (CFM)

MODEL NUMBER	BLOWER SPEED	MEASURED STATIC PRESSURE INLET TO OUTLET Pa (INCHES OF WATER)				
		50 (0.20)	75 (0.30)	100 (0.40)	125 (0.50)	150 (0.60)
RB-01TFB36DXNO2/S00N12NNW1A	HIGH	1440	1350	1260	1180	1040
	MEDIUM	1300	1220	1050	940	860
	LOW	1160	1070	950	880	780
RB-01TFB48DXNO2/S00N12NNW1A	HIGH	1680	1640	1590	1520	1430
	MEDIUM	1440	1410	1380	1340	1250
	LOW	1240	1220	1190	1150	1100
RB-01TFB60DXNO2/S00N12NNW1B	HIGH	2230	2105	1990	1895	1725
	MEDIUM	1950	1930	1840	1770	1590
	LOW	1360	1360	1350	1340	1080



## هواساز سیستم کانالی

- ظرفیت ۳ - ۴ - ۵ تن
- قابلیت نصب افقی و عمودی
- قابلیت اتصال کویل DX به کندانسینگ یونیت
- مجهز به فیلتر تعبیه شده داخل دستگاه
- پیش بینی امکان نصب فشار سنج در خط مایع و گاز (Pressure tap)
- دارای ۲ سینی تخلیه آب درین جهت نصب در دو حالت افقی و عمودی و مقاوم در برابر خوردگی
- استفاده از شیر انبساط ترموستاتیکی برای کنترل جریان مبرد
- در حالت نصب عمودی دستگاه بالازن بوده و در صورت نصب افقی روبروزن خواهد گردید، همچنین با تغییرات جزئی امکان تغییر دستگاه به پایین زن نیز وجود دارد.
- این هواساز به الکترو موتور فن سه سرعته، بدون نیاز به روغن کاری مجهز می باشد.
- ساختار الاستیک موتور فن باعث کارکرد بی صدا و بدون لرزش دستگاه شده است.
- عایق این دستگاه آلومینومی و قابل شستشو می باشد که باعث کاهش صدا و تقلیل امکان رشد باکتری ها می گردد.



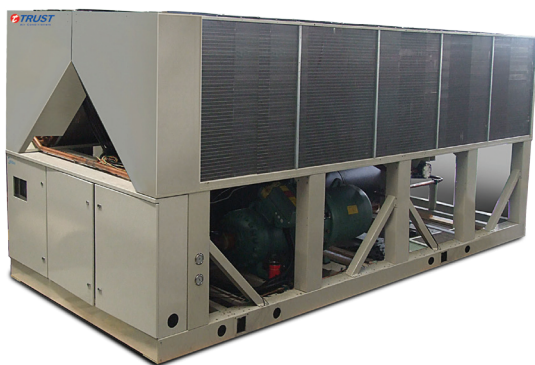
## کوئل



- کوئل به صورت V شکل و در داخل محفظه ای فلزی مستقر گردیده است که در صورت نصب بر روی کوره هوای گرم به همراه کندانسور یونیت سیستم تهویه مطبوع یکپارچه ای را ایجاد می نماید.
- محفظه کوئل جهت افزایش بازدهی و کاهش صدا عایق شده است.
- افت فشار کم روی کوئل باعث افزایش کارایی و هوادهی سیستم شده است.

- سینی درین مقاوم در برابر خوردگی و حرارت می باشد.
- مبدل حرارتی از لوله های مسی و پره های آلومینیومی ساخته شده است.
- تست نشتی و رطوبت گیری و عایق کاری اوپراتور صورت گرفته است.
- پیش بینی امکان نصب فشارسنج بر روی لوله مایع و گاز به عمل آمده است.
- مجهز به شیر انبساط ترموستاتیکی برای کنترل جریان مبرد می باشد.

Model		unit	RC06-TF1A48/2W3CD	RC06-TF1A60/2W3CE	مدل
Coil Data	Cooling Capacity	Btu/hr (kW)	44000 (13)	53000 (15.5)	ظرفیت سرمایش
	Air Flow Range (Indoor):	m <sup>3</sup> /hr CFM	2380-3230 1400-1900	2380-3230 1400-1900	دبی هوا (پانل داخلی)
	Design Pressure	PSI	335	335	فشار طراحی
	Face Area	SQ.FT.	5.8	5.8	سطح مقطع
	O.D. / F.P.I. - Rows		3/8" / 12- 3	3/8" / 12- 3	قطر خارجی/تعدادفین در اینچ/ تعداد ردیف
	Number of Circuits			6	تعداد مدار
Refrigerant Line Connection	LIQUID	mm (inch)	9.52 (3/8) ID	9.52 (3/8) ID	مایع
	Gas	mm (inch)	22.22 (7/8) ID	22.22 (7/8) ID	گاز
Weights & Dimensions	Net Weight	kg	28.6	29.5	وزن خالص
	Shipping Weight	kg	30.4	31.3	وزن کلی
	Pelenum Dimension	cm	50.8x50.8	50.8x55.88	ابعاد پلنوم
	Body Dimensions	cm	64x54.5x60	64x58.5x60	ابعاد دستگاه
	Package Dimensions	cm	69x57x65	69x61x65	ابعاد کارتن



چیلر اسکرو هواخنک

- ظرفیت از ۱۰۰ تن تا ۲۵۰ تن
- استفاده از مبرد دوستدار محیط زیست R134a
- $EER < 3.2$ ، کلاس انرژی A
- دارای کندانسور هواخنک با کویل های مسی پر بازده و فین های آلومینیوم هیدروفیل
- نصب، تعمیر و نگهداری آسان به علت یکپارچه بودن و خدمات پس از فروش توانمند



چیلر اسکرو آب خنک

### ۱. چیلر اسکرو آب خنک با اواپراتور انبساط مستقیم (Direct Expansion)

- ظرفیت از ۳۷ تن تا ۴۹۰ تن
- $EER < 4.7$ ، کلاس انرژی A
- مجهز به اواپراتور پوسته-لوله ای انبساط مستقیم (Direct Expansion) با بازدهی بالا

### ۲. چیلر اسکرو آب خنک با اواپراتور مستغرق (Flooded type)

- ظرفیت از ۱۰۰ تن تا ۴۰۰ تن
- استفاده از مبرد دوستدار محیط زیست R134a
- $EER < 5.25$ ، کلاس انرژی A
- مجهز به اواپراتور پوسته-لوله ای مستغرق (Flooded Type) با بازدهی بالا

## چیلر اسکرو

(در مدل های هواخنک و آب خنک)

- استفاده از کمپرسور اسکرو دوتایی
- آلودگی صوتی کمتر نسبت به کمپرسورهای پیستونی
- ارتعاش کمتر به علت استفاده از قطعات دورانی
- وزن و حجم کمتر نسبت به کمپرسورهای پیستونی
- جریان یکنواخت مبرد
- بازدهی بالاتر
- قابلیت اعتماد بالا
- کمپرسور اسکرو Bitzer آلمان و یا Hanbell تایوان
- کنترل ظرفیت پیوسته و یا پلکانی
- استفاده از تکنولوژی برتر کنترل

## پکیج پشت بامی

پکیج‌های پشت بامی تراست از ظرفیت ۳ تا ۲۵ تن تبرید، در مدل‌های سرد، سرد و گرم و مدل‌های با گرمایش الکتریکی با قابلیت نصب روی سقف یا روی زمین با بهره‌گیری از تکنولوژی روز دنیا مناسب نواحی حاره ای می‌باشند.

## ویژگی‌ها

بدنه دستگاه ساخته شده از ورق گالوانیزه ۹۰ G باروکش روی و رنگ شده با سیستم پودری الکترواستاتیک ساخته شده و مقاوم در برابر خوردگی می‌باشد. قسمتهای مکنده و دمنده هوا از داخل به خوبی عایق شده اند تا از اتلاف انرژی جلوگیری شود. به منظور تست خوردگی دستگاه ۱۰۰۰ ساعت در معرض اسپری آب نمک قرار گرفته است. مبدل حرارتی دستگاه از کویل‌های مسی با فین‌های آلومینیوم فوق نازک با بازدهی بالا ساخته شده است. کمپرسور دستگاه از نوع اسکرال کویلند

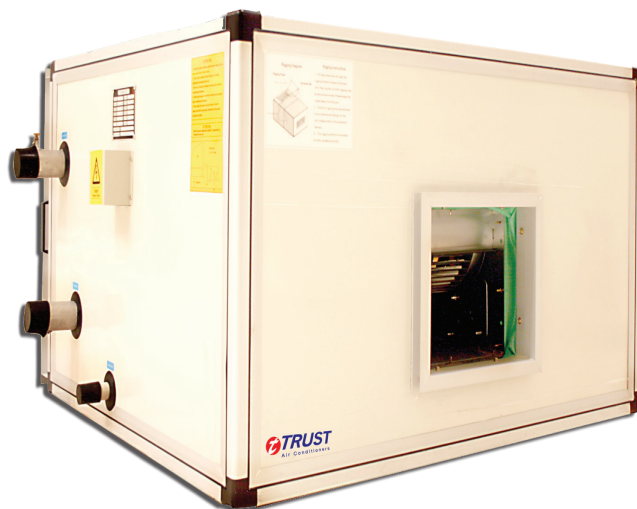
(Copeland) با بازدهی بالا و مصرف انرژی کم می‌باشند و مجهز به محافظ فشار بالا، محافظ فشار پایین، محافظ جریان و ..... می‌باشند. دستگاه قادر است تا در دمای محیط  $52^{\circ}\text{C}$  کار کند. فن اوپراتور از نوع ساتتریفوژ با تیغه‌های انحراروبه جلومی‌باشد. موتور فن از نوع کاملاً بسته با کلاس عایق بندی F می‌باشد. محرک فن از نوع تسمه ای با پولی قابل تنظیم می‌باشد. الکتروموتور فن روی ریل قابل تنظیم قرار گرفته و می‌تواند در محل خود قفل شود.

فن از لحاظ استاتیکی و دینامیکی بالانس شده تا ارتعاش و صدای آن به حداقل ممکن برسد. مکش و تخلیه هوا می‌تواند از زیر و یا از کنار دستگاه انجام شود. دارای فیلترهای قابل شستشوی می‌باشد. کنترل دستگاه به وسیله سیستم بدون سیم به صورت

سفارشی و کنترل باسیم می‌تواند صورت گیرد. ترموستات دستگاه دمای اتاق و حالت عملکرد را نشان می‌دهد. دما به وسیله دکمه‌های بالا و پایین هم در سرمایش و هم در گرمایش قابل تنظیم است. همچنین می‌توان با ترموستات عملکرد فن را پیوسته یا تناوبی انتخاب کرد.



ابعاد (mm) W×D×H	فشار استاتیک (Pa)	میزان هوادهی (CFM)	ظرفیت سرمایش (تن)
1102×730×830	50	1200	3
		1600	4
2089×1235×900	60	2000	5
		2480	6.2
		3000	7.5
2165×1335×1002	60	3400	8.5
		4000	10
		5000	12.5
2229×1825×1245	100	6000	15
		6800	17.5
2753×2157×1245	100	7480	20
		10200	25



### ویژگی‌های سفارشی

- فیلترهای مختلف
- کوپل حرارتی الکتریکی

ظرفیت هوادهی	مدل
40000 تا 5000m <sup>3</sup> /hr	هواساز افقی
24000 تا 3000CFM	
15000 تا 2000m <sup>3</sup> /hr	هواساز سقفی توکار
9000 تا 1200CFM	
40000 تا 3000m <sup>3</sup> /hr	هواساز عمودی
24000 تا 1800CFM	

### هواساز

هواسازهای تر است، قابل استفاده در هتل ها، سینماها، مراکز خرید، ساختمان های اداری، مدارس و مکانهای تجاری و صنعتی می باشند و در سه مدل افقی، عمودی و سقفی توکار با کویل های ۴ ر دیغه و ۶ ر دیغه ارائه میگردد.

■ چار چوب و پانل ها به صورت کاملاً عایق طراحی شده اند.

فضای خالی چارچوبها و پانل ها به

وسیله فوم پلی یورتان فشرده (چگالی ۳

350kg/m<sup>3</sup>) پر شده است، تا از هدر رفتن سرما و کندانس آب روی بدنه هواساز جلوگیری شود.

■ استفاده از عایق در درز بین درها و

بدنه و همچنین طراحی هواساز با فشار منفی باعث شده است که نرخ نفوذ هوا به درون دستگاه کمتر از ۲۹٪ درصد باشد.

■ فن از لحاظ استاتیکی و دینامیکی بالانس شده تا ارتعاش و صدای آن به حداقل ممکن برسد و کمترین نوفه جریان هوا را در کانال داشته باشیم.

■ انتقال حرارت با استفاده از کویل های لوله

مسی و پره های آلومینیومی با بازدهی بالا و مقاومت کم در مقابل عبور جریان مایع انجام می شود.

■ ظاهری شیک همراه با بدنه ضد خوردگی و ابعادی کوچک دارد.

■ بدنه دستگاه با گوشه های نرم از جنس فولاد رنگ شده و همراه با لایه مقاوم در برابر خوردگی و زنگ زدگی از آسیب دیدن در هنگام حمل و نقل محافظت می نماید.

■ با توجه به ساختار اسکلت هواساز، امکان باز و بسته نمودن آن جهت تعمیر، حمل و نقل و نگهداری بسیار آسان است.

■ دارای فیلتر آلومینیومی اولیه قابل

شستشو در محل فریم مکش هوا با بازدهی (۸۰٪-۹۰٪) می باشد که به راحتی از دستگاه جدا شده و قابل تمیز کردن و یا تعویض است.

■ سینی درین با شیب مناسب زیر کویل ها قرار گرفته تا آب تقطیر شده به سرعت خارج شده و امکان تجمع و رشد باکتری ها به وجود نیاید.

## شیر سه راهه برقی فن کویل چهار اتصال (ساخت ایتالیا)

- حد اکثر دمای کارکرد: ۱۰۰°C
- فشار اسمی = ۱۶ بار
- جابجایی دیسک = ۲/۵ میلی متر



مدل	قطر شیر (in)	وزن (g)	Kvs	Kvs کتار گذر
413112	1/2	350	1.7	1.3
413134	3/4	400	2.8	1.8

## پمپ کندانس مینی بلانک (ساخت انگلستان)



- نصب سریع و آسان
- قابلیت دسترسی آسان = سرویس و نگهداری راحت
- کارکرد بی صدا
- طراحی باریک با عمق ۵۵ میلی متر
- دارای فیلتر داخلی ۷۰ میکرونی با قابلیت شستشو و تعویض
- مجهز به حسگر کنترل سطح مغناطیسی-الکتریکی
- دارای استاندارد اروپا
- قابل نصب در:

زیر اوپراتور اسپلیت و فن کویل دیواری

### پمپ کندانس مینی بلانک

اندازه (H×W×D)	mm	115×182×55
وزن	kg	0.46
ماکسیمم دبی آب	lit/hr	12
ماکسیمم ارتفاع تخلیه آب	m	10
سطح صدا (با هد ۱ متر)	dB(A)	21
برق مصرفی	Ph,V,Hz	1,220,50
توان مصرفی	W	16
قطر لوله آب ورودی	mm	21
قطر لوله آب خروجی	mm	6

پیشنهاد می شود از این پمپ برای هد بیش از ۱۰ متر استفاده نشود.

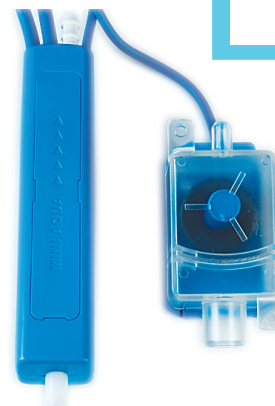
### پمپ کندانس EE 1000 (ساخت آلمان)



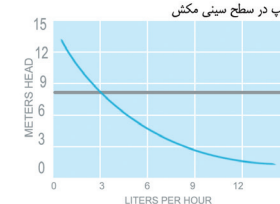
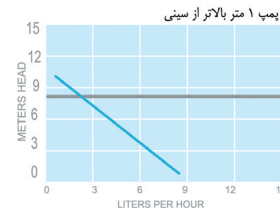
- برای تخلیه آب حاصل از کندانس در اسپلیت ها و فن کویل های سقفی و دیواری تا ظرفیت 1 kW
- EE 1000 از یک پمپ و یک شناور با سنسور کنترل سطح ۳ مرحله ای روشن، خاموش و آلامر تشکیل شده است.



### پمپ کندانس مینی آکوا (ساخت انگلستان)



- کوچکترین پمپ کندانس در دنیا
- قابل نصب در:
  1. اسپلیت و فن کویل دیواری
  2. پوشش لوله ها



### پمپ کندانس مینی آکوا

28×165×28	mm	اندازه (H×W×D)
0.18	kg	وزن
10	lit/hr	ماکسیمم دبی آب
8	m	ماکسیمم ارتفاع تخلیه آب
21	dB (A)	سطح صدا (با هدر 1 متر)
1,220,50	Ph,V,Hz	برق مصرفی
16	W	توان مصرفی

#### مشخصات شناور

82×39×39	mm	اندازه (H×W×D)
14±2	mm	خاموش
18±2	mm	روشن
23	mm	آلامر

#### مشخصات پمپ

77×35×62	mm	اندازه (H×W×D)
10	lit/hr	ماکسیمم دبی آب
10	m	ماکسیمم ارتفاع تخلیه آب
2.5	m	ماکسیمم ارتفاع مکش

پیشنهاد می شود از این پمپ برای هد بیش از ۸ متر استفاده نشود.



## ترموستات دیواری ۳ دور فن کویل

KJR-18B

■ حالت های عملکرد:

۱. سرمایش، گرمایش، فن
۲. کنترل دستی ۳ دور فن
۳. تنظیم درجه حرارت محیط
۴. مناسب فن کویل های زمینی و سقفی توکار



## ترموستات آنالوگ فن کویل

WK-110PAO

■ نمایشگر LCD

■ حالت های عملکرد:

۱. سرمایش، گرمایش، فن
۲. کنترل دستی ۳ دور فن
۳. تنظیم درجه حرارت محیط با
۴. دقت اندازه گیری:  $\pm 1^{\circ}\text{C}$
۵. مناسب مدل های زمینی و سقفی توکار



## ترموستات دیواری دیجیتال فن کویل همراه با ریموت کنترل

YK 02

■ دارای نمایشگر LCD

■ حالت های عملکرد :

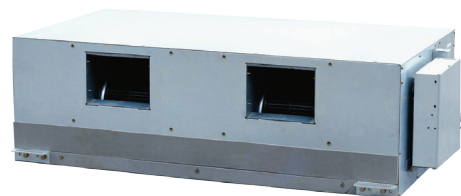
۱. سرمایش، گرمایش، هوای تازه
  ۲. روشن-خاموش، کنترل فن و شیربرقی
  ۳. کنترل دستی و اتوماتیک فن: تند، متوسط، کند و اتوماتیک
  ۴. تنظیم و نمایش درجه حرارت اتاق
- مشخصات:

۱. گستره نمایش دما  $5^{\circ}\text{C} \sim 30^{\circ}\text{C}$
۲. گستره دمای تنظیم  $5^{\circ}\text{C} \sim 35^{\circ}\text{C}$
۳. دقت اندازه گیری  $\pm 1^{\circ}\text{C}$
۴. ابعاد نمایشگر ۴۸×۶۵ mm
۵. ابعاد (W×H×D) ۶۸×۶۸×۱۳ mm
۶. نور پشت صفحه آبی



### کولر اسپلیت داکت اینورتر (TMDINVL)

- ظرفیت از ۱۸۰۰۰ تا ۳۶۰۰۰ بی تی یو بر ساعت
- تکفاز و سه فاز
- امکان نصب کویل آبگرم
- امکان اتصال به هوای تازه
- قابل نصب در سقف کاذب



### کولر اسپلیت داکت با فشار استاتیک بالا (TMDH)

- ظرفیت از ۳۶۰۰۰ تا ۶۰۰۰۰ بی تی یو بر ساعت
- سه فاز
- امکان نصب کویل آبگرم
- امکان کانال کشی طولانی
- امکان اتصال به هوای تازه
- قابل نصب در سقف کاذب
- قابل نصب در مناطق معتدل و گرمسیری با تحمل دمای ۵۴ درجه سانتیگراد



### کولر اسپلیت داکت با فشار استاتیک نرمال (TMD)

- ظرفیت از ۱۸۰۰۰ تا ۳۶۰۰۰ بی تی یو بر ساعت
- تکفاز و سه فاز
- امکان نصب کویل آبگرم
- امکان اتصال به هوای تازه
- قابل نصب در سقف کاذب
- قابل نصب در مناطق معتدل و گرمسیری با تحمل دمای ۵۴ درجه سانتیگراد





# **TRUST** Air Conditioners

شرکت توانگر اعتماد پارس  
وارد کننده انحصاری سیستم های تهویه مطبوع **Trust** در ایران  
اولین شرکت دارنده استاندارد رضایت مشتری  
با ضمانت توانگر اعتماد پاسارگاد



[www.trustacs.com](http://www.trustacs.com)



کاتالوگ محصولات خانگی



کاتالوگ محصولات صنعتی

دارنده سیستم  
رسیدگی به شکایات مشتری  
تأیید شده توسط مؤسسه DNV  
= ISO 10002 =

دارنده سیستم  
پایش و اندازه گیری رضایت مشتری  
تأیید شده توسط مؤسسه DNV  
= ISO/TS 10004 =



برند برتر در اولین جشنواره بین المللی  
برترین نام و نشان های تجاری ایران

