



شرکت صنایع نویدموتور
گروه پمپیران

الکتروپمپ‌های خانگی



DOMESTIC PUMPS

موارد کاربرد

سیال مورد استفاده در الکتروپمپ‌های خانگی در آب تمیز و عاری از هرگونه آلودگی شیمیایی و ذرات ریز جامد می‌باشد.

الکتروپمپ‌ها دارای ترموگارد بوده و لذا هیچگاه با افزایش دما نمی‌سوزد.

مقاوم در برابر هرگونه پاشش آب (IP54).

کلاس عایقی سیم پیچی کلیه الکتروموتورها از نوع B,F می‌باشد.

جنس شفت الکتروپمپ‌ها از نوع فولاد زنگ نزن انتخاب شده است.

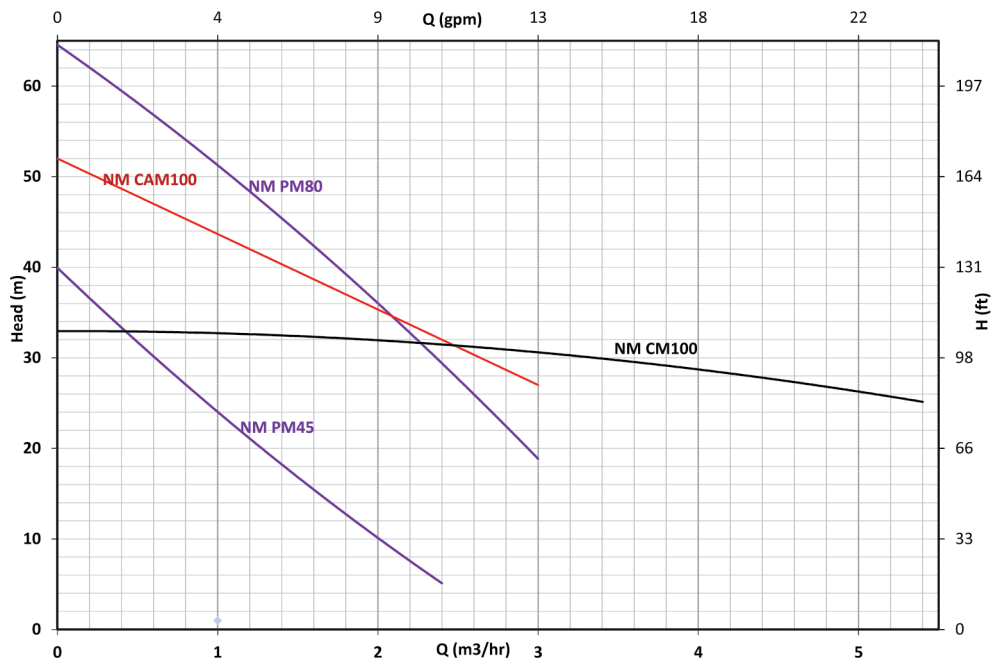
الکتروپمپ‌ها دارای پایه‌های قابل تعویض و قابل تنظیم می‌باشند.

همه محصولات دارای مکانیکال سیل می‌باشند.

الکتروپمپ‌ها دارای خاصیت ضد قفل می‌باشند.

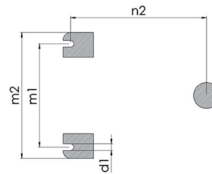
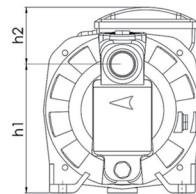
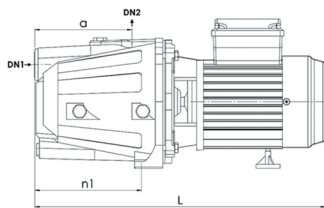
جنس پروانه‌ها مقاوم در برابر خوردگی هستند.

گستره دمای سیال +۲ الی +۵۰ درجه سانتی‌گراد می‌باشند.

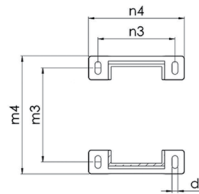
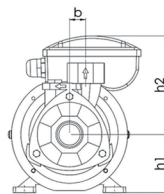
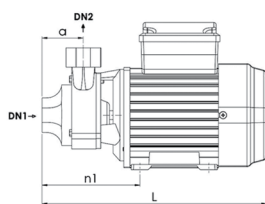


جدول مشخصات فنی

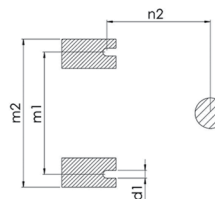
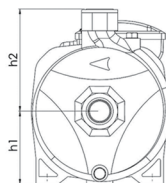
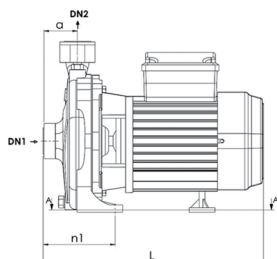
| Domestic Pump | Pump Dimensions | | | | | | | | | | | | | | | Electrical Data | | | | | Hydraulic Data | | | | |
|---------------|-----------------|----------|----------|---------|---------|--------|--------|--------|---------|---------|---------|---------|---------|---------|---------|-----------------|---------|----|-----------------|-----------------|----------------|------------|-------------|--------------|---------------|
| | weight (kg) | DN1 (in) | DN2 (in) | h1 (mm) | h2 (mm) | L (mm) | a (mm) | b (mm) | n1 (mm) | n2 (mm) | n3 (mm) | n4 (mm) | m1 (mm) | m2 (mm) | m3 (mm) | m4 (mm) | d1 (mm) | IP | current (A) 1ph | current (A) 3ph | voltage (V) | power (Hp) | speed (rpm) | max head (m) | max Q (m3/hr) |
| PM45 | 6.3 | 1 | 1 | 63 | 111 | 261 | 51 | 20 | 115 | - | 80 | 100 | - | - | 110 | 138 | 7 | 54 | 2.3 | - | 220 | 0.5 | 2800 | 40 | 2.4 |
| PM80 | 10 | 1 | 1 | 71 | 121 | 292 | 54 | 20 | 127 | - | 90 | 112 | - | - | 110 | 138 | 7 | 54 | 5.2 | - | 220 | 1 | 2800 | 65 | 3 |
| PMT80 | 9.8 | 1 | 1 | 71 | 121 | 292 | 54 | 20 | 127 | - | 90 | 112 | - | - | 110 | 138 | 7 | 54 | - | 2 | 380 | 1 | 2800 | 65 | 3 |
| CM100 | 11 | 1 | 1 | 97 | 136 | 300 | 45 | - | 98 | 118 | - | - | 140 | 170 | - | - | 9 | 54 | 5.7 | - | 220 | 1 | 2800 | 33 | 5.4 |
| CMT100 | 10.8 | 1 | 1 | 97 | 136 | 300 | 45 | - | 98 | 118 | - | - | 140 | 170 | - | - | 9 | 54 | - | 2 | 380 | 1 | 2800 | 33 | 5.4 |
| CAM100 | 16.6 | 1 | 1 | 151 | 66 | 423 | 140 | - | 155 | 184 | - | - | 140 | 170 | - | - | 9 | 54 | 4.7 | - | 220 | 1 | 2800 | 52 | 3 |
| CAMT100 | 16.4 | 1 | 1 | 151 | 66 | 423 | 140 | - | 155 | 184 | - | - | 140 | 170 | - | - | 9 | 54 | - | 2 | 380 | 1 | 2800 | 52 | 3 |



NM CAM



NM PM



NM CM