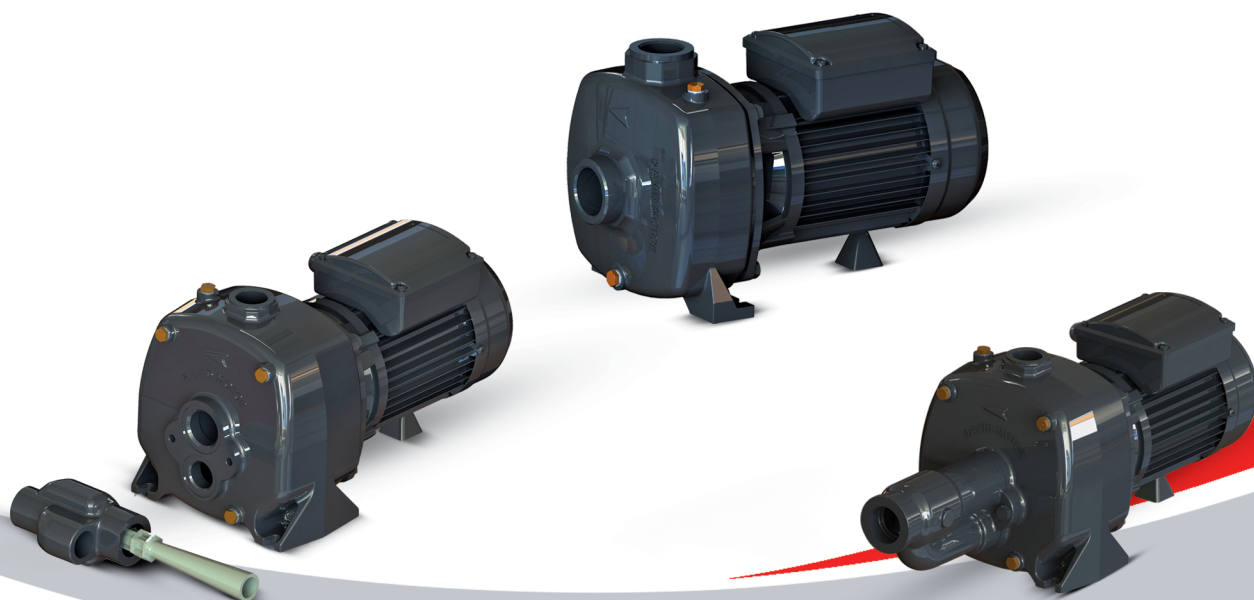




شرکت صنایع نوید موتور
گروه پمپیران

الکتروپمپ‌های خانگی MB-CAB-AP



DOMESTIC PUMPS

موارد کاربرد

سیال مورد استفاده در الکتروپمپ‌های خانگی آب تمیز و عاری از هرگونه آلودگی شیمیایی و ذرات ریز جامد می‌باشد

مناسب جهت افزایش فشار آب در ساختمان‌ها

مناسب جهت استفاده در فعالیت‌های کشاورزی کوچک و متوسط

الکتروپمپ دارای ترموگارد بوده و لذا با افزایش دما سیم پیچی نمی‌سوزد

کارکردی آرام دارند و محیطی مطلوب برای کار و زندگی فراهم می‌آورند

مقاوم در برابر هرگونه پاشش آب می‌باشند (IP54)

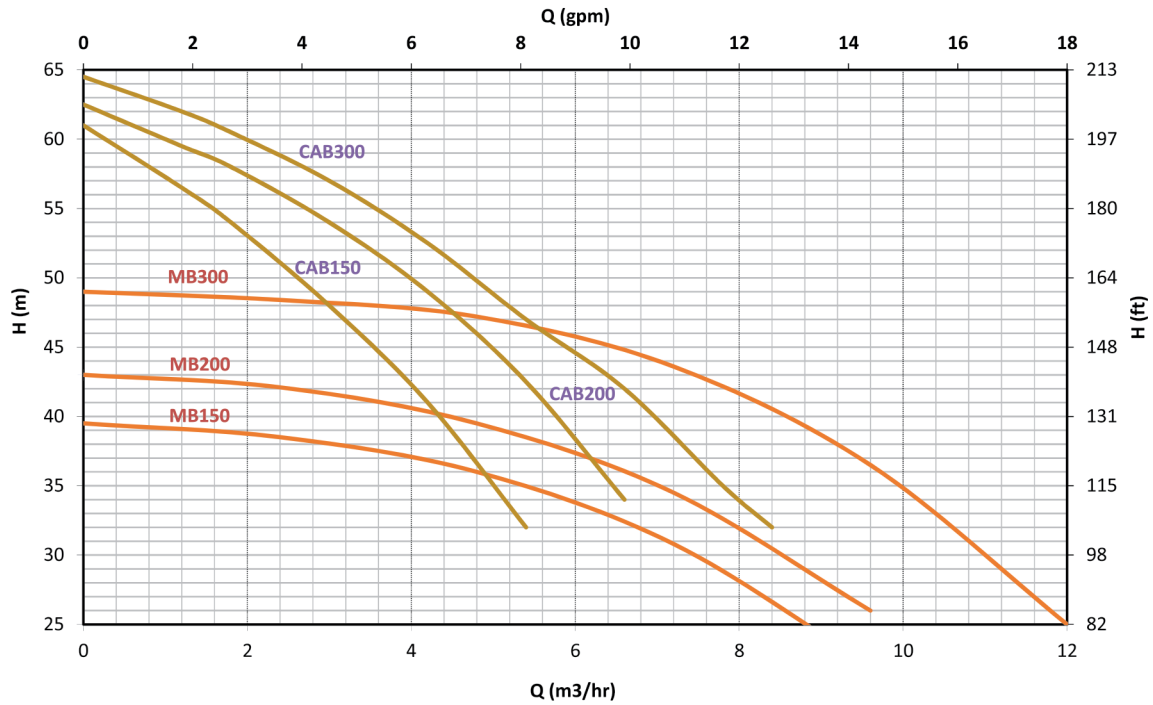
عدم نیاز به نگهداری

کم مصرف

نصب آسان

کارایی بالا

گستره دمای سیال +۲ تا +۵۰ درجه سانتیگراد



جدول مشخصات فنی

Domestic Pump	Pump Dimension																Electrical Data								
	Weight (Kg)	DN1 (Inch)	DN2 (Inch)	DN3 (Inch)	DN4 (Inch)	DN5 (Inch)	h1 (mm)	h2 (mm)	L (mm)	l (mm)	a (mm)	n1 (mm)	F1 (mm)	F2 (mm)	n2 (mm)	m1 (mm)	m2 (mm)	P (mm)	d1 (mm)	IP	Current (A) 1 Phase	Current (A) 3 Phase	Voltage (V)	Power (HP)	Speed (rpm)
MB 150	24.5	1 1/2	1 1/4	-	-	-	111	128	400	-	78	110	-	-	192	165	206	-	10	54	10.2	-	220	1.5	2900
MBT 150	23.5	1 1/2	1 1/4	-	-	-	111	128	400	-	78	110	-	-	192	165	206	-	10	54	-	4.1	380	1.5	2900
MB 200	25.5	1 1/2	1 1/4	-	-	-	111	128	400	-	78	110	-	-	192	165	206	-	10	54	11.5	-	220	2	2900
MBT 200	24.5	1 1/2	1 1/4	-	-	-	111	128	400	-	78	110	-	-	192	165	206	-	10	54	-	4.8	380	2	2900
MBT 300	25.5	1 1/2	1 1/4	-	-	-	111	128	400	-	78	110	-	-	192	165	206	-	10	54	-	5.2	380	3	2900
CAB 150	27	1 1/2	1	-	-	-	113	129	421	183	75	53	-	-	195	177	221	106	10	54	10.2	-	220	1.5	2900
CABT 150	26	1 1/2	1	-	-	-	113	129	421	183	75	53	-	-	195	177	221	106	10	54	-	4.1	380	1.5	2900
CAB 200	28	1 1/2	1	-	-	-	113	129	421	183	75	53	-	-	195	177	221	106	10	54	11.5	-	220	2	2900
CABT 200	27	1 1/2	1	-	-	-	113	129	421	183	75	53	-	-	195	177	221	106	10	54	-	4.8	380	2	2900
CABT 300	28	1 1/2	1	-	-	-	113	129	421	183	75	53	-	-	195	177	221	106	10	54	-	5.2	380	3	2900
AP 150	28	1 1/4	1	1	1	1 1/4	113	129	421	-	75	53	136	299	195	177	221	106	10	54	10.2	-	220	1.5	2900
APT 150	27	1 1/4	1	1	1	1 1/4	113	129	421	-	75	53	136	299	195	177	221	106	10	54	-	4.1	380	1.5	2900
AP 200	29	1 1/4	1	1	1	1 1/4	113	129	421	-	75	53	136	299	195	177	221	106	10	54	11.5	-	220	2	2900
APT 200	28	1 1/4	1	1	1	1 1/4	113	129	421	-	75	53	136	299	195	177	221	106	10	54	-	4.8	380	2	2900

