

سری XSP-1

کاربرد:

- تخلیه فاضلاب در کارخانه ها، سایت های ساختمانی و تاسیسات تجاری
- سیستم تخلیه در تصفیه خانه های فاضلاب شهری
- ایستگاه تخلیه در محله های مسکونی، پروژه های شهرداری
- استخرهای متان و آبیاری مزرعه در حومه شهر

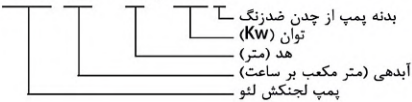
مشخصات پمپ:

- حداکثر عمق غوطه وری: ۵ متر
- حداکثر دمای مایع: +۴۰ درجه سانتیگراد
- مقدار pH مایع: ۴-۱۰
- ویسکوزیته سینماتیک مایع: $10^{-4} \sim 22 \times 10^{-3} \text{ m}^2/\text{s}$
- حداکثر چگالی مایع: 1.2×10^3 کیلوگرم بر متر مکعب



کد شناسایی:

XSP 42 – 17 / 2.2 I



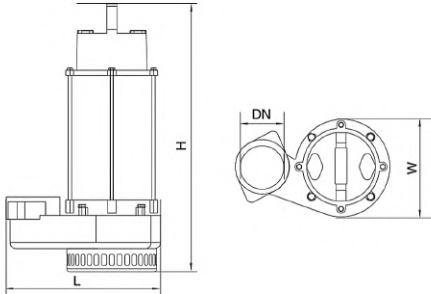
مشخصات موتور:

- کلاس عایق: B
- کلاس حفاظتی موتور IP68
- سیم بیچ الکتروموتور از جنس مس
- موتور دارای محافظ حرارتی
- شفت استیل استنلس

داده‌های تکنیکال

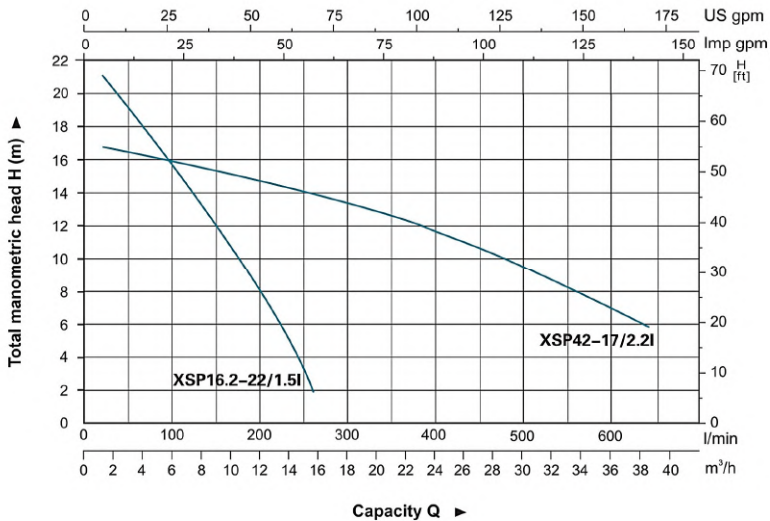
مدل	توان		قطر خروجی	ولتاژ	حداکثر دبی	حداکثر هد	حداکثر قطر ذرات
Model	Power		Outlet diameter (mm)	Voltage (V/Hz)	Max. flow (l/min)	Max. head (m)	Max. dia. of particle (mm)
	(kW)	HP					
XSP16.2-22/1.5I	1.5	2.0	40	220/50	270	22	10
XSP42-17/2.2I	2.2	3.0	75	220/50	700	17	20

مشخصات ابعادی

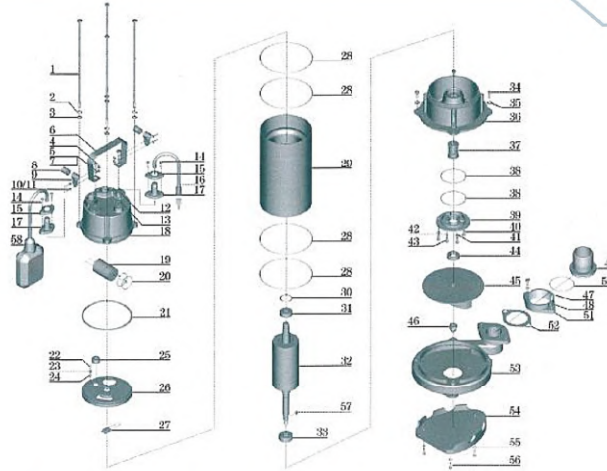


Model	DN	L (mm)	W (mm)	H (mm)
XSP16.2-22/1.5l	2"	308	198	530
XSP42-17/2.2l	2 1/2"	302	190	535

منحنی هیدرولیکی



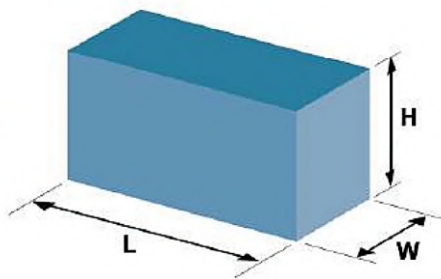
مشخصات اجزاء



ردیف	نوع	جنس	ردیف	نوع	جنس
۱	پیچ	استیل استنلس	۲۰	واشر موجدار	65Mn
۲	واشر کششی	استیل استنلس	۲۱	بلجیرینگ	
۳	واشر	استیل استنلس	۲۲	روتور	
۴	پیچ	استیل استنلس	۲۳	بلجیرینگ	
۵	واشر	استیل استنلس	۲۴	پیچ	استیل استنلس
۶	دسته	استیل استنلس	۲۵	واشر	استیل استنلس
۷	مهره	استیل استنلس	۲۶	قسمت اتصال	چدن HT200
۸	محافظ	NR	۲۷	سیل مکانیکی	آلومینیا / گرافیت
۹	فشارنده کابل	استیل استنلس	۲۸	اورینگ	NBR
۱۰	واشر	استیل استنلس	۲۹	پوشش محفظه روغن	چدن HT200
۱۱	پیچ	استیل استنلس	۳۰	پیچ	استیل استنلس
۱۲	پیچ	استیل استنلس	۳۱	واشر	استیل استنلس
۱۳	اورینگ	NBR	۳۲	اورینگ	NBR
۱۴	پیچ	استیل استنلس	۳۳	پیچ	استیل استنلس
۱۵	فلنج	استیل استنلس	۳۴	سیل روغن	
۱۶	کابل		۳۵	پروانه	چدن HT200
۱۷	محافظ کابل	CR	۳۶	مهره	استیل استنلس
۱۸	پوشش خازن	چدن HT200	۳۷	پیچ	استیل استنلس
۱۹	خازن		۳۸	واشر	استیل استنلس
۲۰	اورینگ	NBR	۳۹	اتصال خروجی	ABS
۲۱	واشر لاستیکی	NBR	۴۰	اورینگ	NBR
۲۲	پیچ	CuZn40	۴۱	مهره اتصال	چدن HT200
۲۳	واشر کششی	65Mn	۴۲	واشر کششی	NBR
۲۴	واشر	CuZn40	۴۳	بدنه پمپ	چدن HT200
۲۵	محافظ خطی	NBR	۴۴	پلیت پایه	چدن HT200
۲۶	پوشش موتور	چدن HT200	۴۵	واشر	استیل استنلس
۲۷	محافظ حرارتی		۴۶	پیچ	استیل استنلس
۲۸	اورینگ	NBR	۴۷	کلید	
۲۹	استاتور موتور	استیل استنلس	۴۸	سولنج فلوری	

ارتفاع (میلی متر) عرض (میلی متر) طول (میلی متر) وزن (کیلوگرم) مدل

Model	GW (Kgs)	L (mm)	W (mm)	H (mm)
XSP16.2-22/1.5I	27.6	585	350	245
XSP42-17/2.2I	29.7	585	350	245



برای خرید و دریافت مشاوره میتوانید به سایت پمپ خوب مراجعه فرمایید :

PUMPEKHOOB.COM