

## سری XSP-1

### کاربرد :

- تخلیه فاضلاب در کارخانه ها، سایت های ساختمانی و تاسیسات تجاری
- سیستم تخلیه در تصفیه خانه های فاضلاب شهری
- ایستگاه تخلیه در محله های مسکونی، پروژه های شهرداری
- استخرهای متان و آبیاری مزرعه در حومه شهر

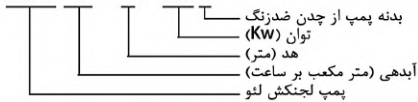
### مشخصات پمپ :

- حداکثر عمق غوطه وری: ۵ متر
- حداکثر دمای مایع: ۴۰+ درجه سانتیگراد
- مقدار pH مایع: ۱۰-۴
- ویسکوزیته سینماتیک مایع:  $10^{-4} \sim 22 \times 10^{-3} \text{ m}^2/\text{s}$
- حداکثر چگالی مایع: ۱.۲x۱۰۲ کیلوگرم بر متر مکعب



### کد شناسایی :

#### XSP 20 - 9 / 1.1 I



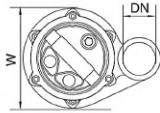
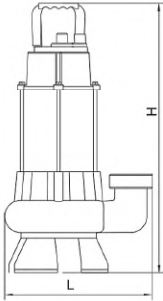
### مشخصات موتور :

- کلاس عایق : B
- کلاس حفاظتی موتور IP68
- سیم پیچ الکتروموتور از جنس مس
- موتور دارای محافظ حرارتی
- شفت استیل استنلس

## داده‌های تکنیکال

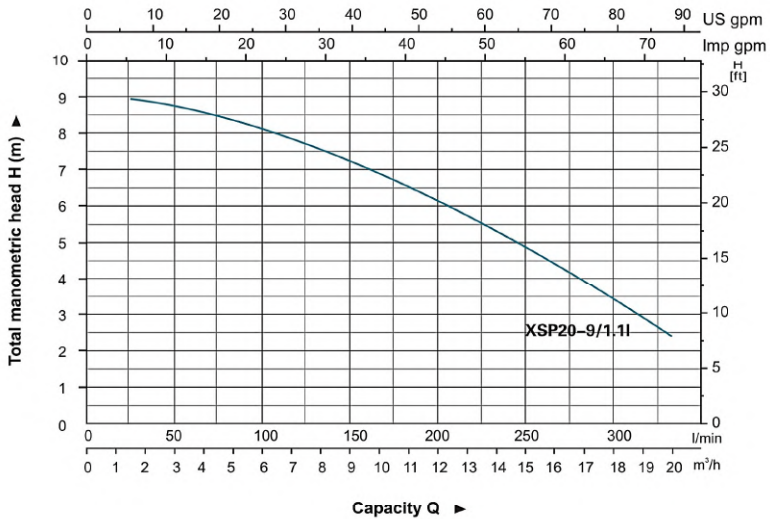
مدل	توان		قطر خروجی	ولتاژ	حداکثر دبی	حداکثر هد	حداکثر قطر ذرات
Model	Power		Outlet diameter (mm)	Voltage (V/Hz)	Max.flow (l/min)	Max.head (m)	Max.dia. of particle (mm)
	(kW)	HP					
XSP20-9/1.1I	1.1	1.5	50	220/50	333	9	35

## مشخصات ابعادی

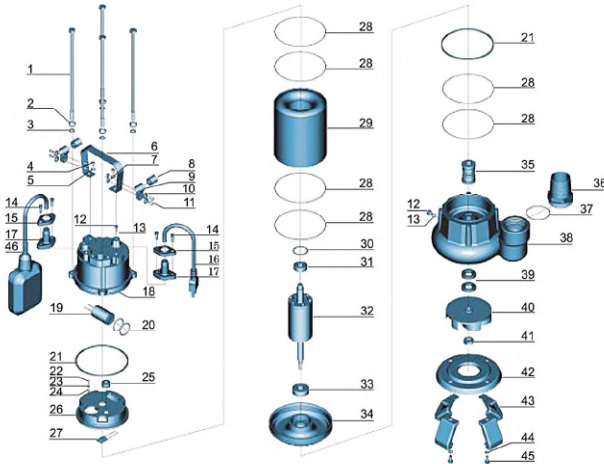


Model	DN	L (mm)	W (mm)	H (mm)
XSP20-9/1.11	2"	280	200	530

## منحنی هیدرولیکی



## مشخصات اجزاء

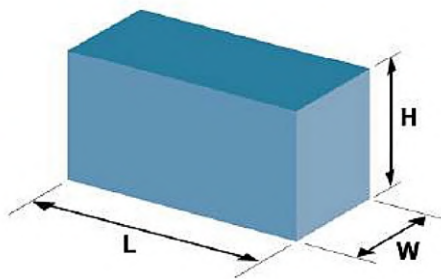


ردیف	نوع	جنس	ردیف	نوع	جنس
۱	پیچ	استیل استنلس	۲۴	واشر	CuZn40
۲	واشر کششی	استیل استنلس	۲۵	نگهدارنده کابل	NBR
۳	واشر	استیل استنلس	۲۶	پوشش بالا	چدن HT200
۴	پیچ	استیل استنلس	۲۷	محافظ حرارتی	NBR
۵	واشر	استیل استنلس	۲۸	اورینگ	NBR
۶	دسته	استیل استنلس	۲۹	استاتور	65Mn
۷	مهزه	استیل استنلس	۳۰	واشر موجی	65Mn
۸	محافظ	NR	۳۱	بلیبرینگ	65Mn
۹	فشارنده کابل	استیل استنلس	۳۲	روتور	65Mn
۱۰	واشر	استیل استنلس	۳۳	بلیبرینگ	65Mn
۱۱	پیچ	استیل استنلس	۳۴	پوشش پایین	چدن HT200
۱۲	پیچ	استیل استنلس	۳۵	سیل مکانیکی	کربن / سرامیک
۱۳	اورینگ	NBR	۳۶	اتصال	ABS
۱۴	پیچ	استیل استنلس	۳۷	اورینگ	NBR
۱۵	فلنج	استیل استنلس	۳۸	بدنه پمپ	چدن HT200
۱۶	کابل		۳۹	سیل روغن	چدن HT200
۱۷	محافظ کابل	CR	۴۰	پروانه	چدن HT200
۱۸	پوشش خازن	چدن HT200	۴۱	مهزه	استیل استنلس
۱۹	خازن		۴۲	پوشش پمپ	استیل استنلس
۲۰	اورینگ	NBR	۴۳	پلیت پایه	استیل استنلس
۲۱	واشر لاستیکی	NBR	۴۴	واشر	استیل استنلس
۲۲	پیچ	CuZn40	۴۵	پیچ	استیل استنلس
۲۳	واشر کششی	65Mn	۴۶	سولنیچ فلوتری	استیل استنلس

مشخصات بسته بندی

ارتفاع (میلی متر) عرض (میلی متر) طول (میلی متر) وزن (کیلوگرم) مدل

Model	GW (Kgs)	L (mm)	W (mm)	H (mm)
XSP20-9/1.11	20.9	580	320	250



برای خرید و دریافت مشاوره می‌توانید به سایت پمپ خوب مراجعه فرمایید :

**PUMPEKHOOB.COM**