

سری XSP-ID

کاربرد :

- تخلیه فاضلاب در کارخانه ها، سایت های ساختمانی و تاسیسات تجاری
- سیستم تخلیه در تصفیه خانه های فاضلاب شهری
- ایستگاه تخلیه در محله های مسکونی، پروژه های شهرداری
- استخرهای متان و آبیاری مزرعه در حومه شهر

مشخصات پمپ :

- حداکثر عمق غوطه وری: ۵ متر
- حداکثر دمای مایع: ۴۰+ درجه سانتیگراد
- مقدار pH مایع: ۱۰-۴
- ویسکوزیته سینماتیک مایع: $10^{-4} \sim 22 \times 10^{-3} \text{ m}^2/\text{s}$
- حداکثر چگالی مایع: ۱.۲x۱۰۲ کیلوگرم بر متر مکعب



تیغ خردکن

کد شناسایی :

XSP 18 - 12 / 1.3 ID

- خردکن دار
- بدنه پمپ از چدن ضدزنگ
- توان (Kw)
- هد (متر)
- آبدهی (متر مکعب بر ساعت)
- پمپ لچکش لئو

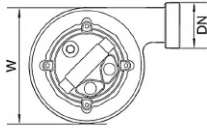
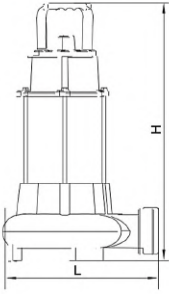
مشخصات موتور :

- کلاس عایق : B
- کلاس حفاظتی موتور IP68
- سیم پیچ الکتروموتور از جنس مس
- موتور دارای محافظ حرارتی
- شفت استیل استنلس

داده های تکنیکال

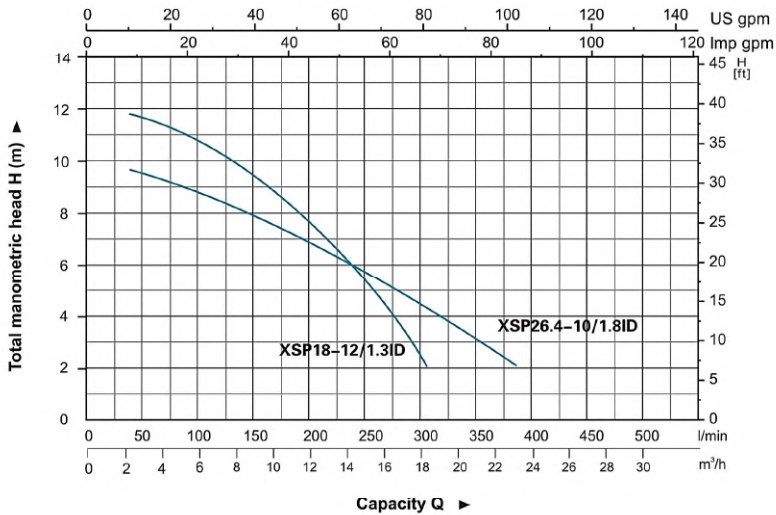
مدل	توان	قطر خروجی	ولتاژ	حداکثر دبی	حداکثر هد	
Model	Power		Outlet diameter (mm)	Voltage (V/Hz)	Max.flow (l/min)	Max.head (m)
	(kW)	HP				
XSP18-12/1.3ID	1.3	1.75	50	220/50	300	12
XSP26.4-10/1.8ID	1.8	2.4	75	220/50	440	10

مشخصات ابعادی

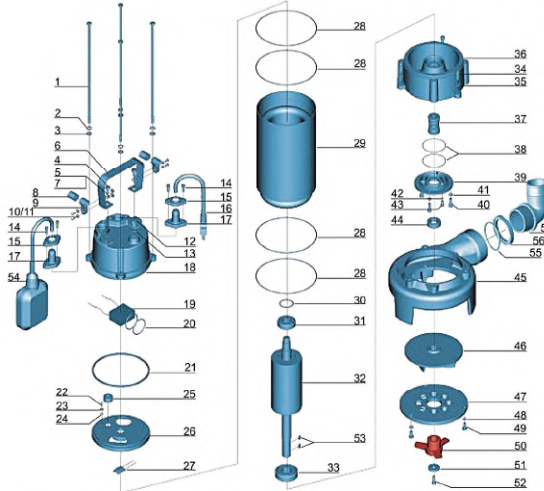


Model	DN	L (mm)	W (mm)	H (mm)
XSP18-12/1.3ID	2"	252	191	510
XSP26.4-10/1.8ID	2 1/2"	290	196	520

منحنی هیدرولیکی



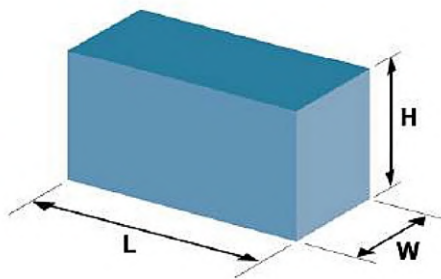
مشخصات اجزاء



جنس	نوع	ردیف	جنس	نوع	ردیف
65Mn	واشر موجی	۳۰	استیل استنلس	پیچ	۱
	بلیپرینگ	۳۱	استیل استنلس	واشر کششی	۲
	روتور	۳۲	استیل استنلس	واشر	۳
	بلیپرینگ	۳۳	استیل استنلس	پیچ	۴
استیل استنلس	پیچ	۳۴	استیل استنلس	واشر	۵
استیل استنلس	واشر	۳۵	استیل استنلس	دسته	۶
چدن HT200	قسمت اتصال	۳۶	استیل استنلس	مهره	۷
کربن / سرامیک	سیل مکانیکی	۳۷	NR	محافظ	۸
NBR	اورینگ	۳۸	استیل استنلس	فشارنده کابل	۹
چدن HT200	پوشی محافظه روغن	۳۹	استیل استنلس	واشر	۱۰
استیل استنلس	پیچ	۴۰	استیل استنلس	پیچ	۱۱
استیل استنلس	واشر	۴۱	استیل استنلس	پیچ	۱۲
NBR	اورینگ	۴۲	NBR	اورینگ	۱۳
استیل استنلس	پیچ	۴۳	استیل استنلس	پیچ	۱۴
	سیل روغن	۴۴	استیل استنلس	فلنج	۱۵
چدن HT200	بدنه پمپ	۴۵		کابل	۱۶
چدن HT200	پروانه	۴۶	CR	محافظ کابل	۱۷
40Cr	حلقه خردکن	۴۷	چدن HT200	پوشش خازن	۱۸
استیل استنلس	واشر	۴۸		خازن	۱۹
استیل استنلس	پیچ	۴۹	NBR	اورینگ	۲۰
40Cr	خردکن چرخان	۵۰	NBR	واشر لاستیکی	۲۱
40Cr	واشر	۵۱	CuZn40	پیچ	۲۲
استیل استنلس	پیچ	۵۲	65Mn	واشر کششی	۲۳
استیل	کلید	۵۳	CuZn40	واشر	۲۴
	سوئیچ فلوتری	۵۴	NBR	محافظ خطی	۲۵
NBR	اورینگ	۵۵	چدن HT200	پوشش موتور	۲۶
ABS	مهره اتصال	۵۶		محافظ حرارتی	۲۷
ABS	اتصال خروجی	۵۷	NBR	اورینگ	۲۸
			استیل استنلس	استاتور موتور	۲۹

ارتفاع (میلی متر) عرض (میلی متر) طول (میلی متر) وزن (کیلوگرم) مدل

Model	GW (Kgs)	L (mm)	W (mm)	H (mm)
XSP18-12/1.3ID	22.8	570	310	245
XSP26.4-10/1.8ID	30	585	350	245



برای خرید و دریافت مشاوره می‌توانید به سایت پمپ خوب مراجعه فرمایید :

PUMPEKHOOB.COM