

سری XQS-S

کاربرد :

- تخلیه سیال تمیز یا کمی آلوده
- مناسب برای آب و سیالات مشابه به آب
- قابلیت غوطه ور کردن در آب و چاه



مشخصات پمپ :

- بدنه پمپ استیل استنلس
- حداکثر عمق غوطه وری: ۵ متر
- حداکثر دمای مایع: ۴۰+ درجه سانتیگراد
- مقدار pH مایع: ۱۰-۴
- حداکثر چگالی مایع: ۱۰۰۲x۱۰۳ کیلوگرم بر متر مکعب

کد شناسایی :

XQS 7.2 - 8.5 / 0.25 S

- بدنه پمپ از جنس استیل استنلس
- توان (KW)
- هد (متر)
- آبدهی (متر مکعب بر ساعت)
- پمپ کفکش لئو

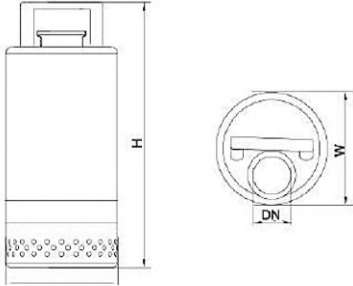
مشخصات موتور :

- کلاس عایق : B
- کلاس حفاظتی موتور IP68
- سیم پیچ الکتروموتور از جنس مس
- موتور دارای محافظ حرارتی

داده‌های تکنیکال

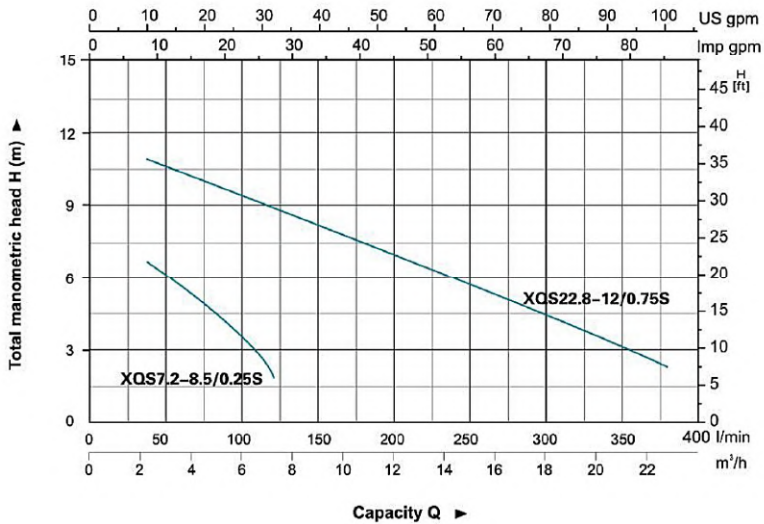
Model	Power		Outlet diameter (mm)	Voltage (V/Hz)	Max.flow (l/min)	Max.head (m)
	(kW)	HP				
XQS7.2-8.5/0.25S	0.25	0.33	40,32,25	220/50	120	8.5
XQS22.8-12/0.75S	0.75	1.0	50	220/50	380	12

مشخصات ابعادی



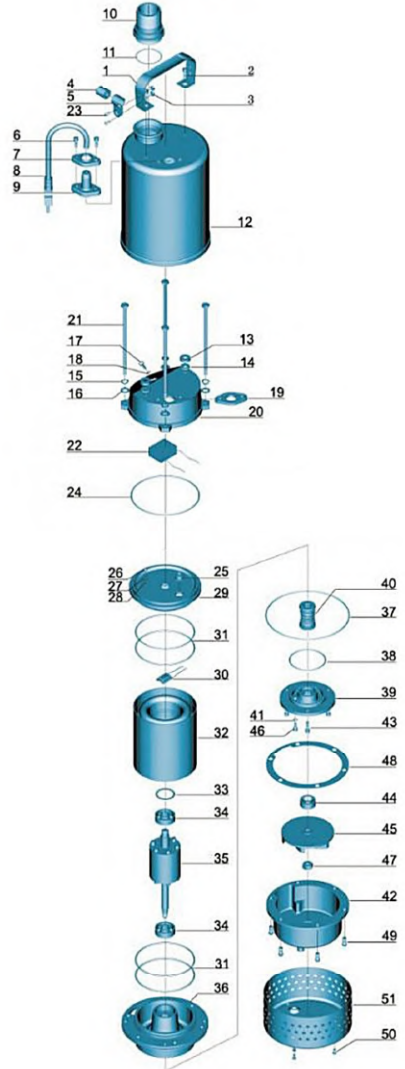
Model	DN	L (mm)	W (mm)	H (mm)
XQS7.2-8.5/0.25S	1 1/4"	142	142	300
XQS22.8-12/0.75S	2"	170	170	380

منحنی هیدرولیکی



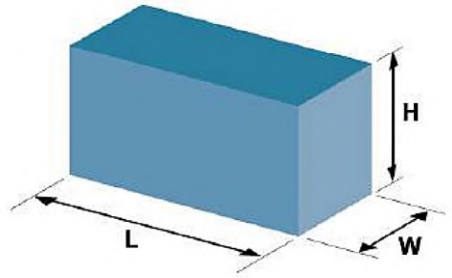
مشخصات اجزاء

ردیف	نوع	جنس
۱	دستگیره	استیل استنلس
۲	پیچ	استیل استنلس
۳	مهره	استیل استنلس
۴	محافظ	FKM
۵	فشارنده کابل	استیل استنلس
۶	پیچ	استیل استنلس
۷	فلنج	استیل استنلس
۸	کابل	
۹	محافظ کابل	CR
۱۰	اتصال	ABS
۱۱	اورینگ	FKM
۱۲	محفظه موتور	استیل استنلس
۱۳	واشر لاستیکی	FKM
۱۴	واشر	استیل
۱۵	واشر انبساطی	استیل استنلس
۱۶	واشر	استیل استنلس
۱۷	پیچ	استیل استنلس
۱۸	اورینگ	FKM
۱۹	واشر لاستیکی	FKM
۲۰	پوشش خازن	استیل استنلس
۲۱	پیچ	استیل استنلس
۲۲	خازن	
۲۳	پیچ	استیل استنلس
۲۴	اورینگ	FKM
۲۵	نگهدارنده کابل	NBR
۲۶	پیچ	CuZn40
۲۷	واشر انبساطی	65Mn
۲۸	واشر	CuZn40
۲۹	پوشش موتور	استیل استنلس
۳۰	محافظ حرارتی	
۳۱	اورینگ	FKM
۳۲	استاتور	
۳۳	واشر موج	65Mn
۳۴	بلمبرینگ	
۳۵	روتور	
۳۶	قسمت اتصال	استیل استنلس
۳۷	اورینگ	FKM
۳۸	اورینگ	FKM
۳۹	پوشش محفظه روغن	استیل استنلس
۴۰	سیل مکانیکی	سیلیکون کاربید
۴۱	اورینگ	FKM
۴۲	بدنه پمپ	استیل استنلس
۴۳	پیچ	استیل استنلس
۴۴	سیل روغن	
۴۵	پروانه	استیل استنلس
۴۶	پیچ	استیل استنلس
۴۷	مهره	استیل استنلس
۴۸	واشر لاستیکی	FKM
۴۹	پیچ	استیل استنلس
۵۰	پیچ	استیل استنلس
۵۱	مش فیلتر	استیل استنلس



مشخصات بسته بندی

مدل	وزن (کیلوگرم)	طول (میلی متر)	عرض (میلی متر)	ارتفاع (میلی متر)
Model	GW (Kgs)	L (mm)	W (mm)	H (mm)
XQS7.2-8.5/0.25S	10.2	175	175	360
XQS22.8-12/0.75S	19.2	220	220	440



برای خرید و دریافت مشاوره میتوانید به سایت پمپ خوب مراجعه فرمایید :

PUMPEKHOOB.COM