

## سری XQm

### کاربرد :



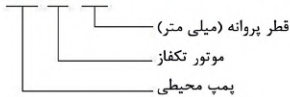
- مناسب برای انتقال آب صاف عاری از هرگونه مواد جامد یا سایر مایعاتی که از نظر خواص شیمیایی و فیزیکی مشابه به آب باشند.
- تقویت فشار آب در مصارف خانگی
- انتقال آب در مزارع و باغداری ها
- مصارف صنعتی (سیستم آتشنشانی، سیستم های تهویه مطبوع و غیره)

### مشخصات پمپ :

- بدنه پمپ از جنس چدن و محافظت شده با ضدزنگ مخصوص
- پروانه برنج
- شفت ضدزنگ استیل ۳۰۴ AISI
- حداکثر دمای مایع: ۴۰+ درجه سانتیگراد
- حداکثر ارتفاع مکش: ۸ متر

### کد شناسایی :

XQ m 50



### مشخصات موتور :

- بهرینگ ها ساخت کمپانی C & U
- سیم پیچ الکتروموتور از جنس مس
- استفاده از محافظ حرارتی داخلی در موتور های تکفاز
- کلاس حفاظتی موتور IPX ۴
- حداکثر دمای محیط تا ۴۰ درجه سانتی گراد

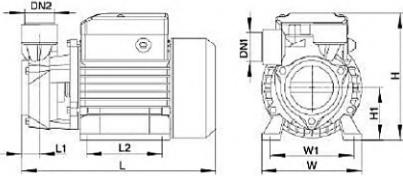
## داده های تکنیکال

Model	POWER		Q (m <sup>3</sup> /h)	0	0.3	0.6	0.9	1.2	1.5
	kW	HP	Q (l/min)	0	5	10	15	20	25
XQm50	0.125	0.15	H (m)	23	19	15	11	7	3

برای خرید و دریافت مشاوره میتوانید به سایت پمپ خوب مراجعه فرمایید :

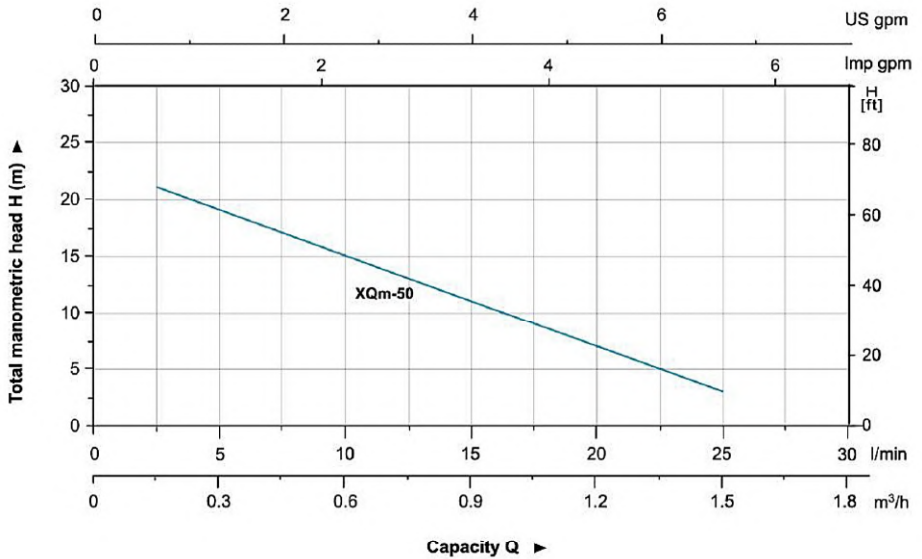
# PUMPEKHOOB.COM

## مشخصات ابعادی



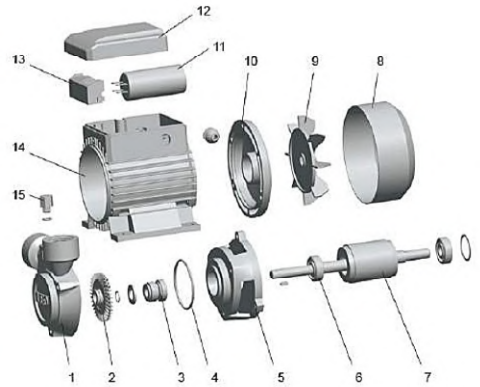
Model	DN1	DN2	L (mm)	W (mm)	H (mm)	L1 (mm)	L2 (mm)	W1 (mm)	H1 (mm)
XQm50	1"	1"	173	120	146	15	45	100	60

## منحنی هیدرولیکی



## مشخصات اجزاء

ردیف	نوع	جنس
۱	بدنه پمپ	چدن HT۷۰۰
۲	پروانه	برنج
۳	سیل مکانیکی	کربن / سرامیک
۴	اورینگ	NBR
۵	پشتیبان	چدن HT۷۰۰
۶	ببرینگ	
۷	روتور	
۸	پوشش فن	۰.۸F
۹	فن	پلی پروپیلن
۱۰	پوشش عقب	آلومینیوم ZL۱۰۲
۱۱	خازن	
۱۲	جعبه ترمینال	ABS
۱۳	برد ترمینال	PC
۱۴	استاتور	
۱۵	شیر پرکن	HPb59-1



## مشخصات بسته بندی

مدل MODEL	وزن (کیلوگرم) Weight (kg)	طول (میلی متر) Length L (mm)	عرض (میلی متر) Width W (mm)	ارتفاع (میلی متر) Height H (mm)
XQm50	3.6	180	140	162

