

سری XKS-SW

کاربرد :

- تخلیه سیال تمیز یا کمی آلوده
- مناسب برای آب و سیالات مشابه به آب
- قابلیت غوطه ور کردن در آب و چاه

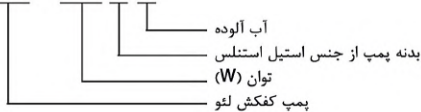
مشخصات پمپ :

- بدنه پمپ استیل استنلس
- سوئیچ شناور از قطع و وصل شدن خودکار اطمینان حاصل می کند
- حداکثر دمای مایع: +۳۵ درجه سانتیگراد
- حداکثر عمق غوطه وری: ۷ متر
- حداکثر قطر ذرات: ۳۵ میلی متر



کد شناسایی :

XKS - 400 S W



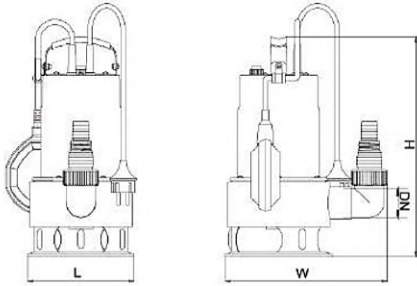
مشخصات موتور :

- کلاس عایق : F
- کلاس حفاظتی موتور IPX8
- سیم پیچ الکتروموتور از جنس آلومینیوم
- موتور دارای محافظ حرارتی

داده‌های تکنیکال

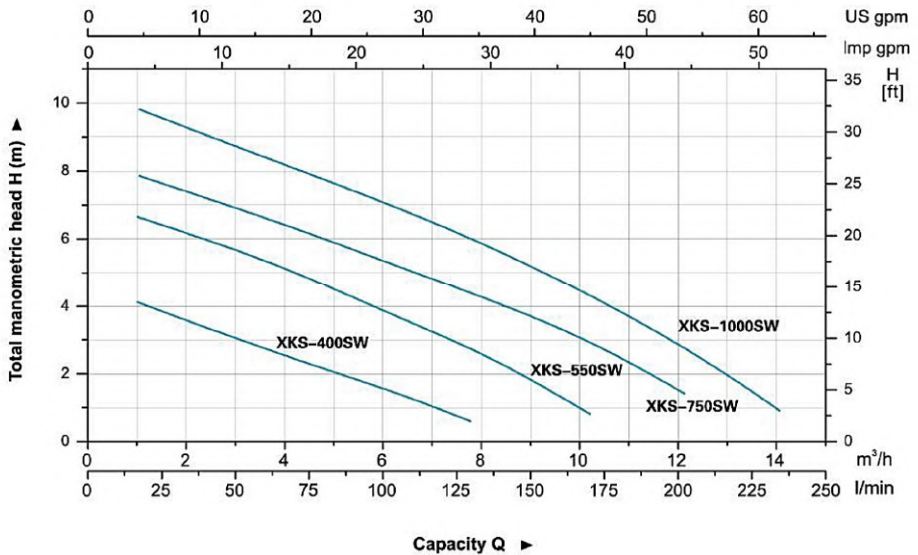
MODEL	POWER		Q (m ³ /h)	0	2	4	6	8	10	12
	W	HP								
XKS-400SW	400	0.5	H (m)	4.7	3.5	2.5	1.5	-	-	-
XKS-550SW	550	0.7		7	6.2	5.1	3.8	2.5	-	-
XKS-750SW	750	1		8.3	7.3	6.3	5.2	4.2	2.5	-
XKS-1000SW	1000	1.3		10.3	9.3	8.2	7	5.8	4.5	2.8

مشخصات ابعادی



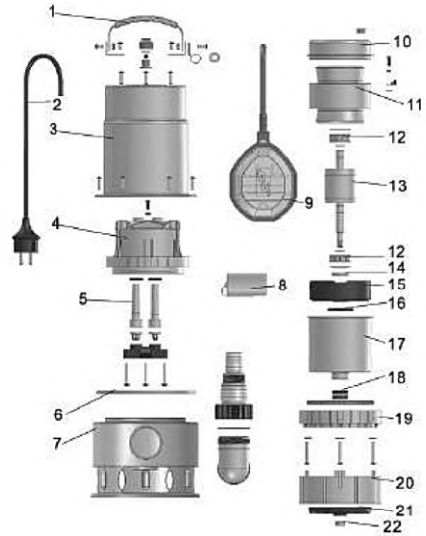
Model	DN	L (mm)	W (mm)	H (mm)
XKS-400SW	40	165	248	340
XKS-550SW		165	248	340
XKS-750SW		165	248	351
XKS-1000SW		165	248	370

منحنی هیدرولیکی



مشخصات اجزاء

ردیف	نوع	جنس
۱	دستگیره	استیل استنلس ۳۰۴
۲	کابل	لاستیک
۳	بدنه پمپ	استیل استنلس ۳۰۴
۴	سقف	بری پروپیلین
۵		



مشخصات بسته بندی

مدل	وزن (کیلوگرم)	طول (میلی متر)	عرض (میلی متر)	ارتفاع (میلی متر)
XKS-400SW	5.7	210	165	350
XKS-550SW	6.4	210	165	350
XKS-750SW	7	210	165	350
XKS-1000SW	8.6	215	170	355

