

سری SWP

کاربرد:

- تخلیه فاضلاب از مخازن تضعیف، مخازن تصفیه و مخزن فاضلاب در تصفیه خانه ها
- تخلیه فاضلاب که شامل افزودنی های فیبری از کارخانه های چرم سازی و کارخانه های فرآوری مواد غذایی می باشد
- مدیریت فاضلاب، آب انباشته، سبتیک تانک، دامداری
- پمپاژ فاضلاب هتل ها، رستوران ها، مدارس و ساختمان های عمومی

مشخصات پمپ:

- پروانه نیمه باز، مناسب برای انتقال مایعات حاوی ناخالصی ها و مواد فیبر بلند.
- تاسیسات انعطاف پذیر با شیلنگ، لوله یا سیستم های اتصال سریع.
- سوئیچ جریان برای پمپ تک فاز با موتور پمپ $\geq 1.1 \text{ kW}$ گنجانده شده است.
- سیل مکانیکی دوپل
- شفت استیل استنلس
- دمای مایع: ۰ تا +۴۰ درجه سانتیگراد
- مقدار PH مایع: ۱۰ - ۴
- حداکثر عمق غوطه وری: ۵ متر

مشخصات موتور:

- کلاس عایق: F
- کلاس حفاظتی موتور IPX8
- فرکانس / شماره قطب: ۵۰ هرتز / ۲
- سیم پیچ الکتروموتور از جنس مس

کد شناسایی:

50 SW P 12 - 19 - 2.2/QG

- خردکن دار
- توان (KW)
- هد (متر)
- آبدهی (متر مکعب بر ساعت)
- پروانه نیمه باز
- پمپ لجنکش مستغرق
- خروجی (میلی متر)

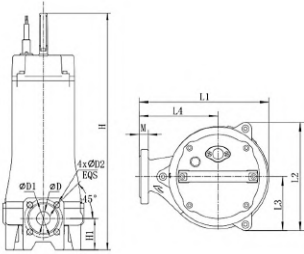
شلنگ کوپلینگ به عنوان استاندارد.



داده های تکنیکال

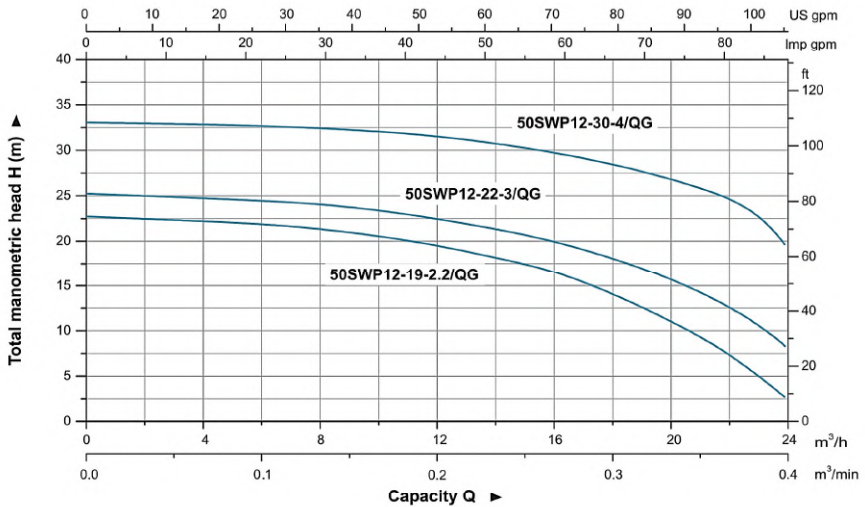
مدل Model	توان Power		خروجی Discharge mm (inch)	دبی Rated Flow (m ³ /h)	هد Rated Head (m)	قطر ذرات Solid Passage (mm)
	kW	HP				
50SWP12-19-2.2/QG	2.2	3	50 (2")	12	19	-
50SWP12-22-3/QG	3	4	50 (2")	12	22	-
50SWP12-30-4/QG	4	5.5	50 (2")	12	30	-

مشخصات ابعادی



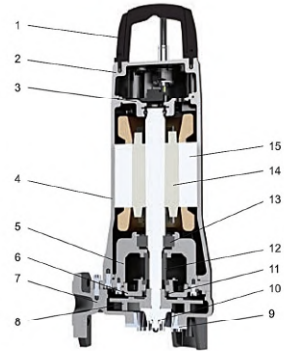
Model	L1	L2	L3	L4	H	H1	D	D1	D2	M
50SWP12-19-2.2/QG	243	212	106	145	559	73	40	100	14	16
50SWP12-22-3/QG	243	212	106	145	588	73	40	100	14	16
50SWP12-30-4/QG	243	212	106	145	588	73	40	100	14	16

منحنی هیدرولیکی

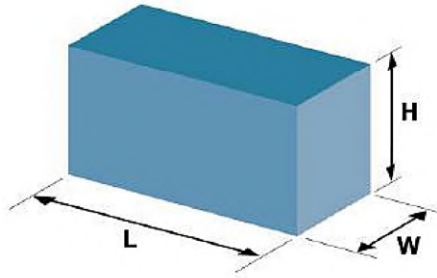


مشخصات اجزاء

ردیف	نوع	جنس
۱	دستگیره	استیل ZG304
۲	پوشش بالا	چدن HT200
۳	نشست بیرینگ بالا	چدن HT200
۴	بدنه موتور	چدن HT200
۵	محفظه روغن	چدن HT200
۶	پوشش پمپ	چدن HT200
۷	بدنه پمپ	چدن HT200
۸	پروانه	چدن HT200
۹	حلقه خردکن	استیل استنلس ۳۰۴
۱۰	خردکن چرخشی	استیل استنلس ۳۰۴
۱۱	سیل روغن	
۱۲	سیل مکانیکی	بالا : سیلیکون کاربرد آکریل پایین : سیلیکون کاربرد اسلیکون کاربرد
۱۳	بیرینگ	
۱۴	روتور	
۱۵	استاتور	



مشخصات بسته بندی



مدل	وزن	طول	عرض	ارتفاع
Model	GW (Kgs)	L (mm)	W (mm)	H (mm)
50SWP12-19-2.2/QG	53	848	358	311
50SWP12-22-3/QG	60	848	358	311
50SWP12-30-4/QG	63	848	358	311