

سری S P m

کاربرد :

- تخلیه سیال تمیز یا کمی آلوده
- مناسب برای آب و سیالات مشابه به آب
- قابلیت غوطه ور کردن در آب و چاه

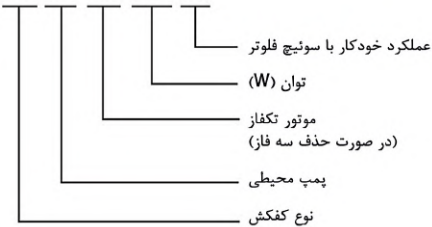
مشخصات پمپ :

- بدنه و پشتیبان پمپ چدن ضدزنگ
- حداکثر دمای مایع : ۳۵+ درجه سانتیگراد
- حداکثر عمق غوطه وری : ۵ متر
- حداکثر قطر ذرات : ۰.۲ میلی متر
- حداکثر محتوای شن و ماسه : ۰.۱٪
- مقدار PH مایع : ۸ - ۶.۵



کد شناسایی :

S P m 37 A



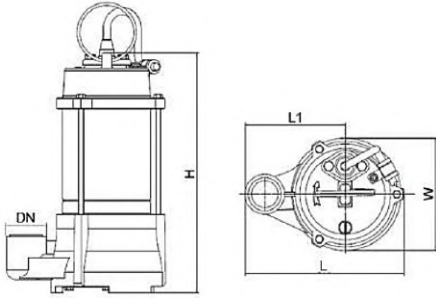
مشخصات موتور :

- کلاس عایق : F
- کلاس حفاظتی موتور IPX8
- سیم پیچ الکتروموتور از جنس مس
- موتور دارای محافظ حرارتی

داده‌های تکنیکال

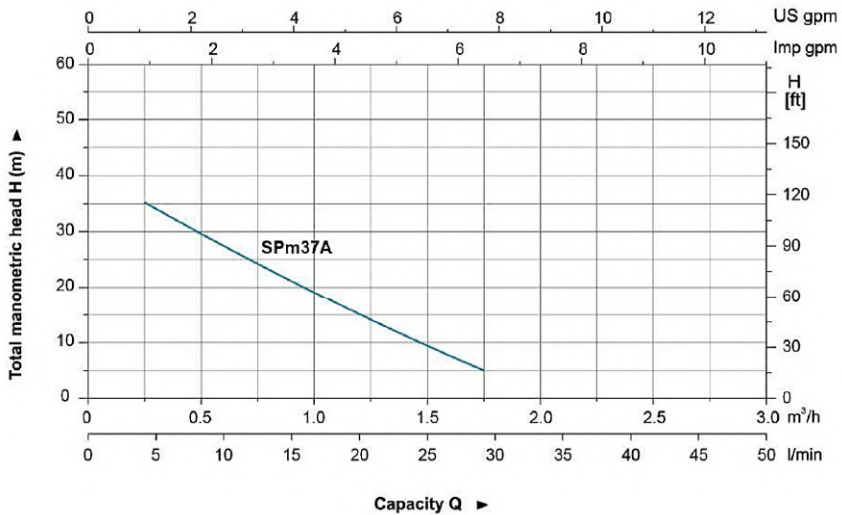
MODEL	POWER	(HP)	Q(m3/h)	0	0.5	1	1.5	2	2.26
	(KW)			0	5	10	15	20	25
SPm37	0.37	0.5	H (m)	42	35	24.5	14	4.5	0.5

مشخصات ابعادی



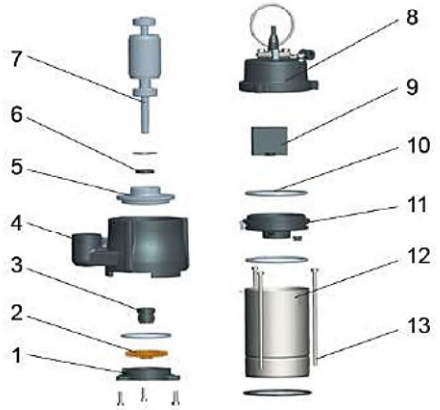
MODEL	DN	L (mm)	L1 (mm)	H (mm)	W (mm)
SPm37A	1"	170	106	244	118

منحنی هیدرولیکی



مشخصات اجزاء

ردیف	نوع	جنس
۱	پوشش کیسینگ	چدن HT200
۲	پروانه	برنج
۳	سیل مکانیکی	کربن / سرامیک
۴	بدنه پمپ	چدن HT200
۵	نشست بیرینگ پایین	آلومینیوم ZL102
۶	سیل روغن	
۷	روتور	
۸	پوشش بالا	چدن HT200
۹	خازن	
۱۰	اورینگ	NBR
۱۱	نشست بیرینگ بالا	چدن HT200
۱۲	استاتور	
۱۳	پیچ	



مشخصات بسته بندی

مدل	وزن (کیلوگرم)	طول (میلی متر)	عرض (میلی متر)	ارتفاع (میلی متر)
Model	GW (Kgs)	L (mm)	W (mm)	H (mm)
SPm37A	7.56	184	135	300

