

## سری LGP-C

### کاربرد:

- تامین و انتقال آب در معادن
- آبیاری باغات و مزارع کشاورزی
- تامین فشار آب در کارخانه ها
- انتقال مایعات رقیق در دامداری و مرغداری
- آبیاری فضای سبز شهری

### مشخصات پمپ:

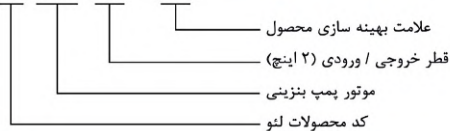
- بدنه پمپ تقویت شده خدمات بادوام و قابل اطمینان تر را تضمین میکند
- اثر آب بندی بهتر با استفاده از مهر و موم مکانیکی خاص
- خروجی چند جهت برای استفاده راحت
- بهبود دستگیره استارت برای شروع آسان تر
- ۲۰٪ افزایش مقدار بارگذاری به لطف ساختار قاب جدید
- مصرف بنزین کمتر
- موتور قدرتمند و بادوام LEO
- پروانه و دیفیوزر چدنی ضد زنگ
- میل لنگ فولادی فورج شده با کیفیت بالا
- حداکثر مکش: ۸ متر مکش ۵ متر به ۱۲۰ ثانیه نیاز دارد
- ورودی / خروجی: ۵۰mm/۸۰mm

### مشخصات موتور:

- تک سیلندر ۲ زمانه، هوا خنک
- حداکثر قدرت: ۱۶ اسب بخار
- حجم: ۴۲.۷ سی سی
- سرعت: ۷۵۰۰ دور در دقیقه

### کد شناسایی:

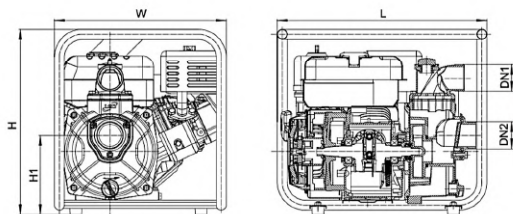
L GP 20 - C



## داده‌های تکنیکال

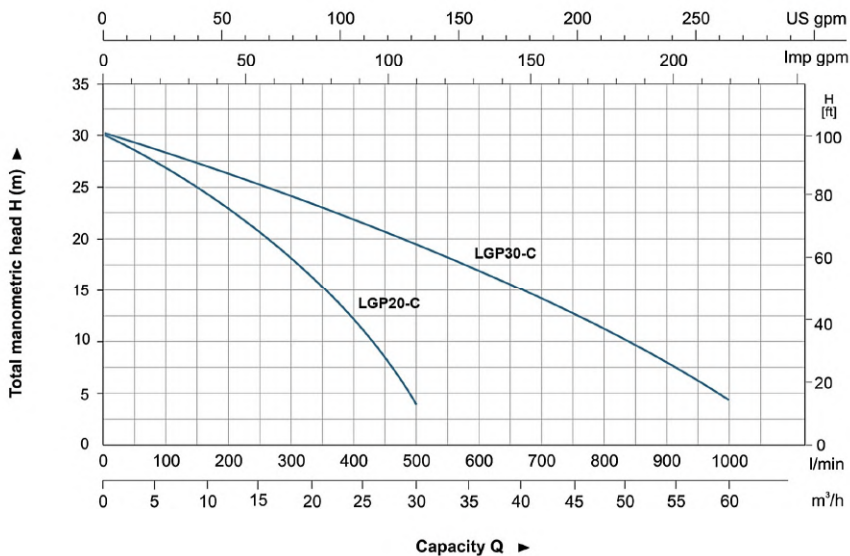
| مدل     | توان | مخزن سوخت | روغن موتور | جابجایی | موتور | موتور    |                      |      |       |     |       |       |      |       |       |      |       |       |      |
|---------|------|-----------|------------|---------|-------|----------|----------------------|------|-------|-----|-------|-------|------|-------|-------|------|-------|-------|------|
|         |      |           |            |         |       | Engine   | Q(m <sup>3</sup> /h) | 0    | 5     | 10  | 15    | 20    | 25   | 30    | 35    | 40   | 45    | 50    | 55   |
|         | HP   | L         | L          | cc      |       | Q(l/min) | 0                    | 83.3 | 166.7 | 250 | 333.3 | 416.7 | 500  | 583.3 | 666.7 | 750  | 833.3 | 916.7 | 1000 |
| LGP20-C | 6.5  | 2.8       | 0.55       | 196     | G200  | H        | 30                   | 28   | 24.5  | 21  | 16    | 10.5  | 3.5  | -     | -     | -    | -     | -     | -    |
| LGP30-C | 6.5  | 2.8       | 0.55       | 196     | G200  | (m)      | 30                   | 29   | 27.5  | 26  | 24    | 21.7  | 19.5 | 16.9  | 14.4  | 11.6 | 9.2   | 6.4   | 3.5  |

## مشخصات ابعادی

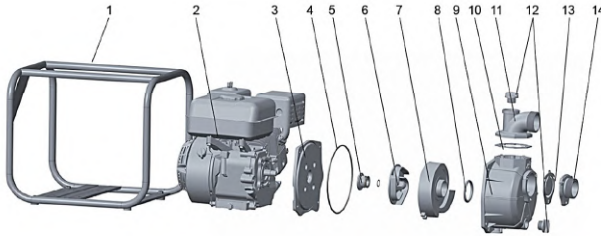


| Model   | DN1 | DN2 | L (mm) | W (mm) | H (mm) | H1 (mm) |
|---------|-----|-----|--------|--------|--------|---------|
| LGP20-C | 2"  | 2"  | 460    | 375    | 403.5  | 181     |
| LGP30-C | 3"  | 3"  | 500    | 375    | 425.5  | 189     |

## منحنی هیدرولیکی



## مشخصات اجزاء



| ردیف | نوع          | جنس             |
|------|--------------|-----------------|
| ۱    | فریم         | استیل           |
| ۲    | موتور بنزینی |                 |
| ۳    | پوشش پمپ     | آلومینیوم ADC12 |
| ۴    | اورینگ       | NBR             |
| ۵    | سیل مکانیکی  | کربن / سرامیک   |
| ۶    | پروانه       | چدن ضدزنگ       |
| ۷    | دیفیوزر      | چدن ضدزنگ       |
| ۸    | اورینگ       | NBR             |
| ۹    | بدنه پمپ     | آلومینیوم       |
| ۱۰   | گسکت         | NBR             |
| ۱۱   | دهانه خروجی  | آلومینیوم       |
| ۱۲   | شیر برکن     | PA6             |
| ۱۳   | شیر یکطرفه   | NBR             |
| ۱۴   | دهانه ورودی  | آلومینیوم       |

## مشخصات بسته بندی

| مدل     | وزن      | طول    | عرض    | ارتفاع |
|---------|----------|--------|--------|--------|
| Model   | GW (Kgs) | L (mm) | W (mm) | H (mm) |
| LGP20-C | 21.5     | 475    | 390    | 425    |
| LGP30-C | 23       | 515    | 390    | 447    |

