

سری KBZ

کاربرد :

- پروژه های عمرانی و شهر سازی
- تصفیه خانه های شهری و صنعتی
- تخلیه آب های سطحی و آب باران
- انتقال اسلاری در معادن سنگ و زغال سنگ



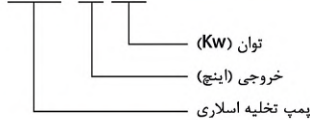
مشخصات پمپ :

- هد : تا ۵۷ متر
- حداکثر آبدهی : ۶۰ متر مکعب بر ساعت
- حداکثر دمای مایع : +۴۰ درجه سانتیگراد
- توان : ۱.۵ کیلووات (۲ اسب بخار) تا ۱۵ کیلووات (۲۰ اسب بخار)
- حداکثر عمق غوطه وری : ۲۵ متر
- طول کابل اختیاری



کد شناسایی :

KBZ 4 7.5



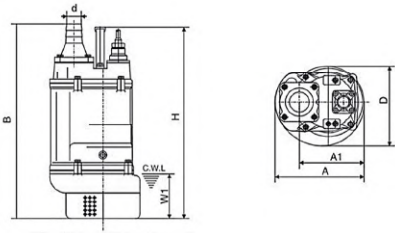
مشخصات موتور :

- کلاس عایق : B
- کلاس حفاظتی موتور IP68
- سیم پیچ الکتروموتور از جنس مس

داده های تکنیکال

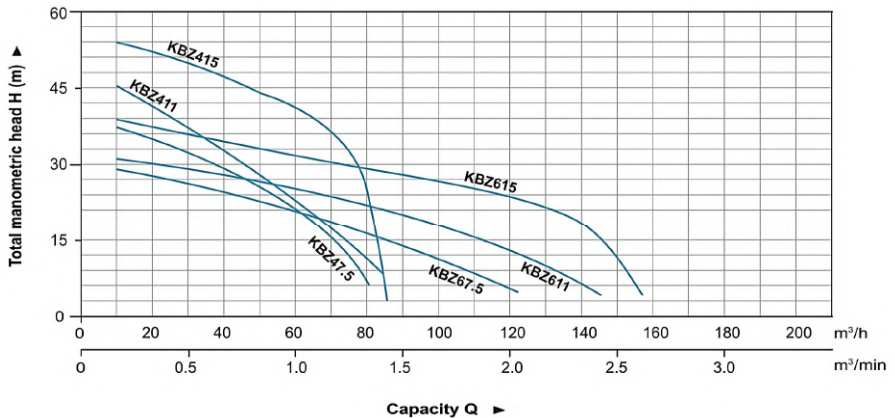
مدل	خروجی	توان	هد حداکثر	دبی حداکثر	گذرگاه پروانه		
Model	Outlet	Power	Max head	Max flow	Impeller passage		
	mm	kW	HP	m	m ³ /h	m ³ /min	mm
KBZ47.5	100	7.5	10	40	84	1.4	11.5
KBZ411	100	11	15	48.5	86.4	1.44	11.5
KBZ415	100	15	20	56	86.4	1.44	11.5
KBZ67.5	150	7.5	10	31	124.8	2.08	19.5
KBZ611	150	11	15	32	147	2.45	19.5
KBZ615	150	15	20	40	156	2.6	19.5

مشخصات ابعادی



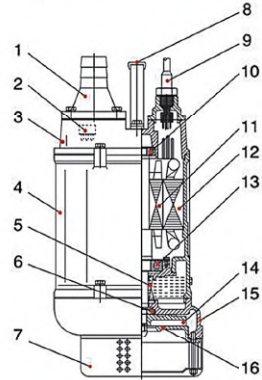
Model	d	A	A1	B	D	H	W1
KBZ47.5	100	330	240	764	314	676	190
KBZ411	100	373	255	807	350	695	190
KBZ67.5	150	330	240	790	314	676	190
KBZ611	150	373	255	807	350	695	190
KBZ415	100	373	255	842	350	755	190
KBZ415	100	373	255	842	350	755	190
KBZ615	150	373	255	842	350	755	190
KBZ615	150	373	255	842	350	755	190

منحنی هیدرولیکی



مشخصات اجزاء

جنس	نوع	ردیف
چدن ضدزنگ	کوپلینگ شلنگ	۱
	محافظ حرارتی	۲
چدن ضدزنگ	پوشش بالایی	۳
چدن ضدزنگ	پوشش موتور	۴
	سیل روغن	۵
Sic-Sic/Carbon-Sic(≤ ۲.۲KW)	سیل مکانیکی	۶
Sic-Sic/Sic-Sic(≥ ۲.۷KW)		
استیل	استرینر	۷
استیل	دستگیره	۸
	کابل	۹
	بیرینگ	۱۰
	روتور	۱۱
	استاتور	۱۲
	بیرینگ	۱۳
آلیاژ کروم بالا	پروانه	۱۴
چدن ضدزنگ	بدنه پمپ	۱۵
آهن انعطاف پذیر	بلیت ورودی	۱۶



مشخصات بسته بندی

مدل	وزن	طول	عرض	ارتفاع	
Model	N.W (kg)	G.W (kg)	L (mm)	W (mm)	H (mm)
KBZ47.5	105	114	805	365	390
KBZ411	130	140	895	415	440
KBZ415	142	153	895	415	440
KBZ67.5	106	114	835	365	390
KBZ611	133	143	855	415	440
KBZ615	145	156	895	415	440

