

۱۴۰۱



نمایندگی فروش بهترین برندهای پمپ

# پمپ خوب

بازرگانی پایا گسترش خورشید تابان

پمپ خوب واردکننده و عامل فروش عمده انواع پمپ آب، در زمینه فروش انواع پمپ، بوستر پمپ، منبع تحت فشار، تجهیزات و تاسیسات صنعتی فعالیت می نماید. شرکت پمپ خوب تولید کننده و سازنده بوستر پمپ های آبرسانی و آتش نشانی و آبیاری با بالاترین کیفیت در ایران است.



پمپ خوب



LEO®



DAB



Pentax  
INDUSTRIES



Emaux



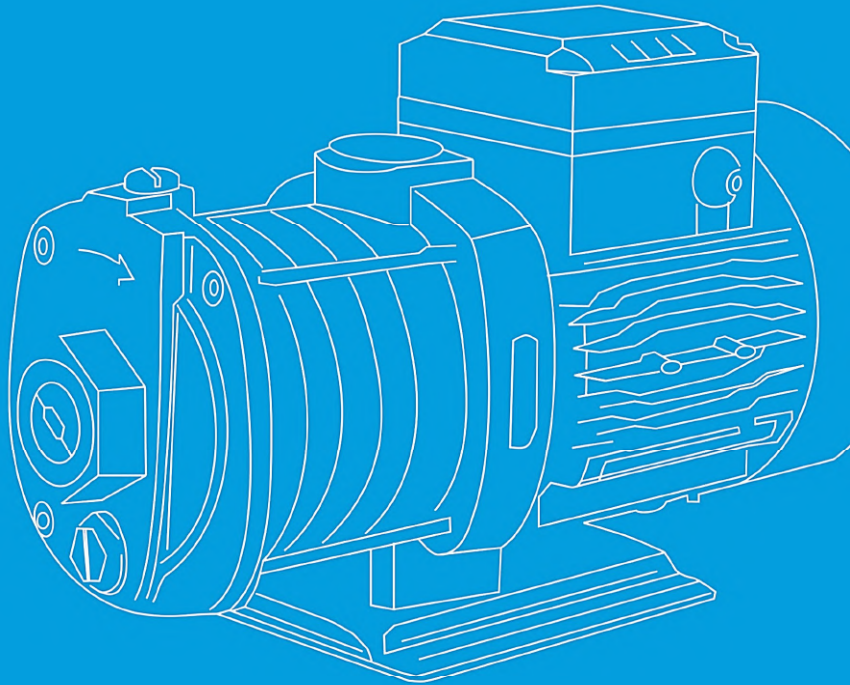
پمپ خوبه خوبه خوب!

[www.pumpekhoob.com](http://www.pumpekhoob.com)

تماس با ما : ۰۲۱-۸۸۸۳۰۰۳۱

# لیست محصولات پمپ لئو

**LEO**® **PUMP**  
LOVE EACH OTHER



## سری KBZ

### کاربرد :

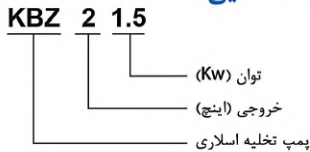
- پروژه های عمرانی و شهر سازی
- تصفیه خانه های شهری و صنعتی
- تخلیه آب های سطحی و آب باران
- انتقال اسلاری در معادن سنگ و زغال سنگ



### مشخصات پمپ :

- هد : تا ۵۷ متر
- حداکثر آبدهی : ۶۰ متر مکعب بر ساعت
- حداکثر دمای مایع : +۴۰ درجه سانتیگراد
- توان : ۱.۵ کیلووات (۲ اسب بخار) تا ۱۵ کیلووات (۲۰ اسب بخار)
- حداکثر عمق غوطه وری : ۲۵ متر
- طول کابل اختیاری

### کد شناسایی :



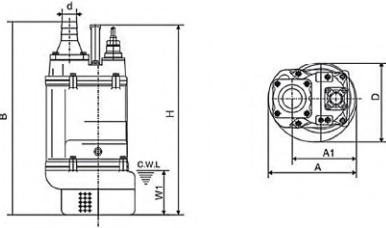
### مشخصات موتور :

- کلاس عایق : B
- کلاس حفاظتی موتور IP68
- سیم پیچ الکتروموتور از جنس مس

## داده های تکنیکال

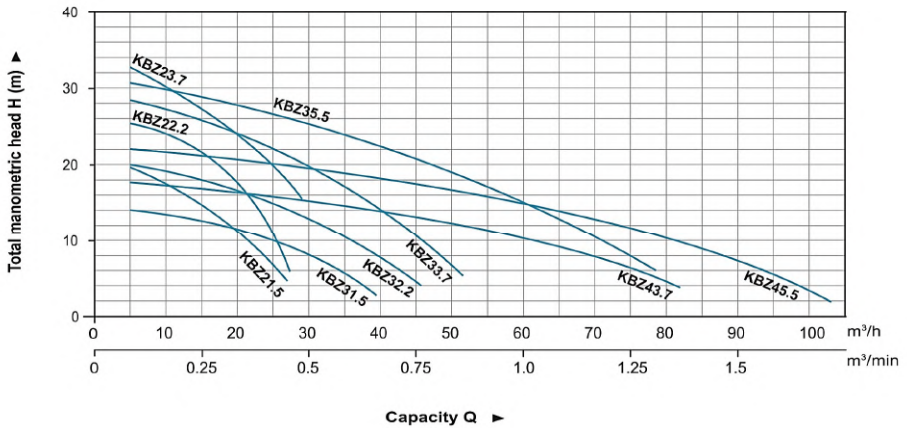
مدل Model	خروجی Outlet mm	توان Power		هد حداکثر Max head m	دبی حداکثر Max flow		گذرگاه پروانه Impeller passage mm
		kW	HP		m <sup>3</sup> /h	m <sup>3</sup> /min	
KBZ21.5	50	1.5	2	22	27	0.45	8.5
KBZ22.2	50	2.2	3	26	27	0.45	8.5
KBZ23.7	50	3.7	5	34	29	0.48	8.5
KBZ31.5	80	1.5	2	14.5	40	0.67	8.5
KBZ32.2	80	2.2	3	21	50	0.83	8.5
KBZ33.7	80	3.7	5	29	55	0.92	8.5
KBZ35.5	80	5.5	7.5	32	70	1.17	8.5
KBZ43.7	100	3.7	5	18	90	1.5	8.5
KBZ45.5	100	5.5	7.5	23	105	1.75	8.5

## مشخصات ابعادی



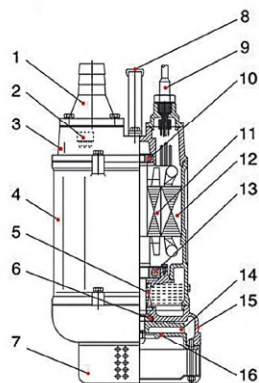
Model	d	A	A1	B	D	H	W1
KBZ21.5	50	235	173	517	216	486	120
KBZ31.5	80	235	173	517	210	480	120
KBZ22.2	50	235	173	517	216	486	120
KBZ32.2	80	235	173	517	216	486	120
KBZ23.7	50	283	208	628	252	638	150
KBZ33.7	80	283	208	628	252	638	150
KBZ43.7	100	283	208	642	252	638	150
KBZ35.5	80	306	218	671	259	598	150
KBZ45.5	100	306	218	686	259	598	150

## منحنی هیدرولیکی



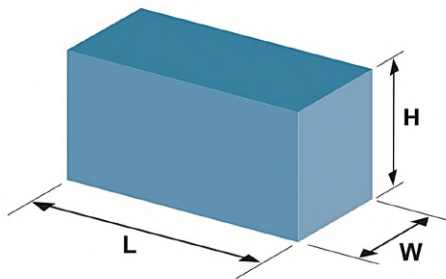
## مشخصات اجزاء

جنس	نوع	ردیف
چدن ضدزنگ	کوپلینگ شلنگ	۱
	محافظ حرارتی	۲
چدن ضدزنگ	پوشش بالایی	۳
چدن ضدزنگ	پوشش موتور	۴
	سیل روغن	۵
Sic-Sic/Carbon-Sic(≤ ۲.۲KW)	سیل مکانیکی	۶
Sic-Sic/Sic-Sic(≥ ۲.۷KW)		
استیل	استرینر	۷
استیل	دستگیره	۸
	کابل	۹
	بیرینگ	۱۰
	روتور	۱۱
	استاتور	۱۲
	بیرینگ	۱۳
آلیاژ کروم بالا	پروانه	۱۴
چدن ضدزنگ	بدنه پمپ	۱۵
آهن انعطاف پذیر	پلیت ورودی	۱۶



## مشخصات بسته بندی

مدل	وزن		طول	عرض	ارتفاع
Model	N.W (kg)	G.W (kg)	L (mm)	W (mm)	H (mm)
KBZ21.5	34.5	37.5	585	270	270
KBZ22.2	36	39	585	270	270
KBZ23.7	60	65	685	325	300
KBZ31.5	34.5	37	585	270	270
KBZ32.2	36	39	585	270	270
KBZ33.7	60	65	685	325	300
KBZ35.5	77	84	725	355	370
KBZ43.7	61	66	685	325	300
KBZ45.5	78	85	725	355	370



## سری KBZ

### کاربرد :

- پروژه های عمرانی و شهر سازی
- تصفیه خانه های شهری و صنعتی
- تخلیه آب های سطحی و آب باران
- انتقال اسلاری در معادن سنگ و زغال سنگ



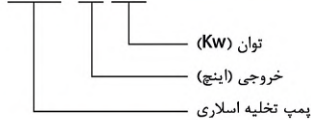
### مشخصات پمپ :

- هد : تا ۵۷ متر
- حداکثر آبدهی : ۶۰ متر مکعب بر ساعت
- حداکثر دمای مایع : +۴۰ درجه سانتیگراد
- توان : ۱.۵ کیلووات (۲ اسب بخار) تا ۱۵ کیلووات (۲۰ اسب بخار)
- حداکثر عمق غوطه وری : ۲۵ متر
- طول کابل اختیاری



### کد شناسایی :

KBZ 4 7.5



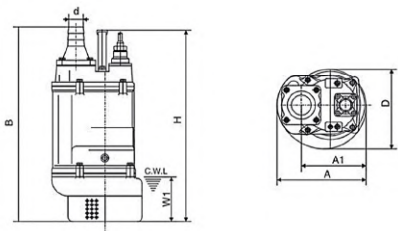
### مشخصات موتور :

- کلاس عایق : B
- کلاس حفاظتی موتور IP68
- سیم پیچ الکتروموتور از جنس مس

## داده های تکنیکال

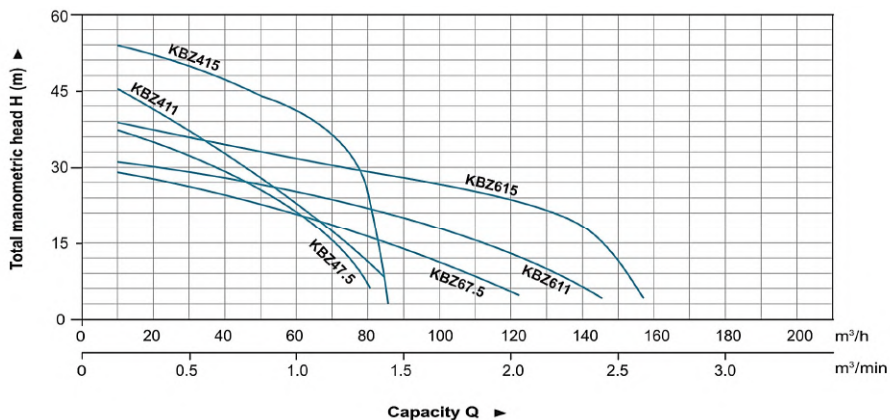
مدل	خروجی	توان	هد حداکثر	دبی حداکثر	گذرگاه پروانه		
Model	Outlet	Power	Max head	Max flow	Impeller passage		
	mm	kW	HP	m	m <sup>3</sup> /h	m <sup>3</sup> /min	mm
KBZ47.5	100	7.5	10	40	84	1.4	11.5
KBZ411	100	11	15	48.5	86.4	1.44	11.5
KBZ415	100	15	20	56	86.4	1.44	11.5
KBZ67.5	150	7.5	10	31	124.8	2.08	19.5
KBZ611	150	11	15	32	147	2.45	19.5
KBZ615	150	15	20	40	156	2.6	19.5

## مشخصات ابعادی



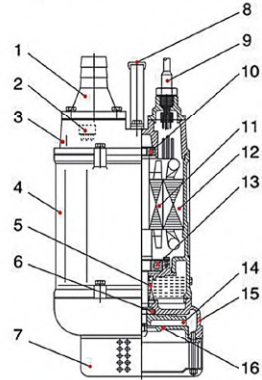
Model	d	A	A1	B	D	H	W1
KBZ47.5	100	330	240	764	314	676	190
KBZ411	100	373	255	807	350	695	190
KBZ67.5	150	330	240	790	314	676	190
KBZ611	150	373	255	807	350	695	190
KBZ415	100	373	255	842	350	755	190
KBZ415	100	373	255	842	350	755	190
KBZ615	150	373	255	842	350	755	190
KBZ615	150	373	255	842	350	755	190

## منحنی هیدرولیکی



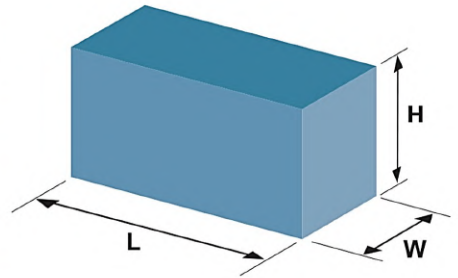
## مشخصات اجزاء

جنس	نوع	ردیف
چدن ضدزنگ	کوپلینگ شلنگ	۱
	محافظ حرارتی	۲
چدن ضدزنگ	پوشش بالایی	۳
چدن ضدزنگ	پوشش موتور	۴
	سیل روغن	۵
Sic-Sic/Carbon-Sic(≤ ۲.۲KW)	سیل مکانیکی	۶
Sic-Sic/Sic-Sic(≥ ۲.۷KW)		
استیل	استرینر	۷
استیل	دستگیره	۸
	کابل	۹
	بیرینگ	۱۰
	روتور	۱۱
	استاتور	۱۲
	بیرینگ	۱۳
آلیاژ کروم بالا	پروانه	۱۴
چدن ضدزنگ	بدنه پمپ	۱۵
آهن انعطاف پذیر	بلیت ورودی	۱۶



## مشخصات بسته بندی

مدل	وزن	طول	عرض	ارتفاع	
Model	N.W (kg)	G.W (kg)	L (mm)	W (mm)	H (mm)
KBZ47.5	105	114	805	365	390
KBZ411	130	140	895	415	440
KBZ415	142	153	895	415	440
KBZ67.5	106	114	835	365	390
KBZ611	133	143	855	415	440
KBZ615	145	156	895	415	440





## سری KBZ

### کاربرد:

- پروژه های عمرانی و شهر سازی
- تصفیه خانه های شهری و صنعتی
- تخلیه آب های سطحی و آب باران
- انتقال اسلاری در معادن سنگ و زغال سنگ



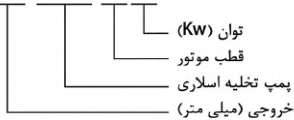
### مشخصات پمپ:

- هد: تا ۵۷ متر
- حداکثر آبدهی: ۶۰ متر مکعب بر ساعت
- حداکثر دمای مایع: +۴۰ درجه سانتیگراد
- توان: ۱.۵ کیلووات (۲ اسب بخار) تا ۱۵ کیلووات (۲۰ اسب بخار)
- حداکثر عمق غوطه وری: ۲۵ متر
- طول کابل اختیاری



### کد شناسایی:

80 KBS 4 4



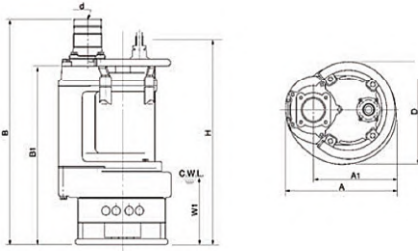
### مشخصات موتور:

- کلاس عایق: B
- کلاس حفاظتی موتور: IP68
- سیم پیچ الکتروموتور از جنس مس

## داده های تکنیکال

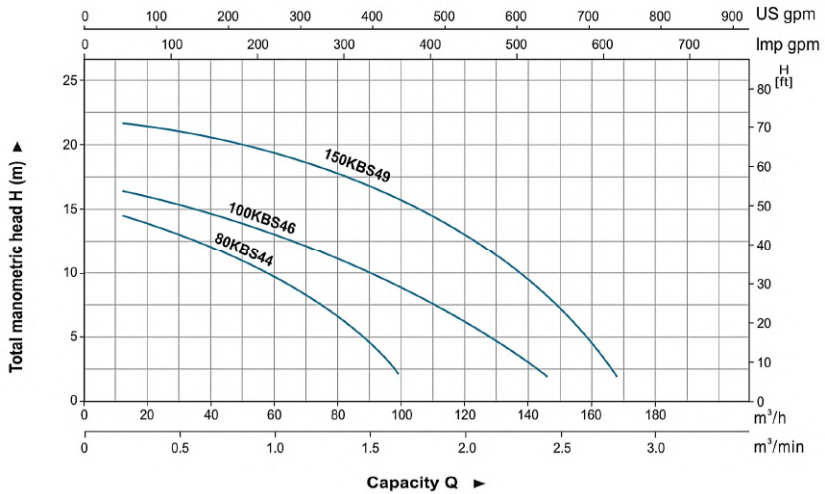
مدل	خروجی	توان		هد حداکثر	دبی حداکثر		گذرگاه پروانه
		Outlet	Power		Max head	Max flow	
Model	mm	kW	HP	m	m <sup>3</sup> /h	m <sup>3</sup> /min	mm
80KBS44	80	4	5.5	14.8	99	1.65	30
100KBS46	100	6	8	16.9	150	2.50	30
150KBS49	150	9	12	21.5	168	2.80	30

## مشخصات ابعادی



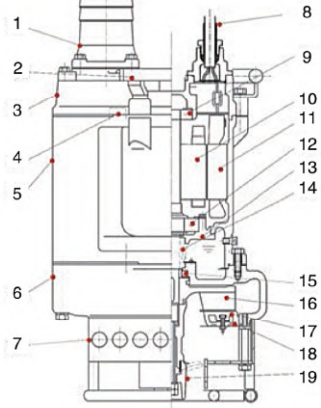
Model	d	A	A1	B	B1	D	H	W1
80KBS44	80	350	260	816	666	326	730	250
100KBS46	100	415	305	844	688	373	730	250
150KBS49	150	434	324	889	709	407	776	250

## منحنی هیدرولیکی



## مشخصات اجزاء

ردیف	نوع	جنس
۱	کوپلینگ شلنگ	چدن ضدزنگ
۲	دستگیره	استیل
۳	پوشش بالایی	چدن ضدزنگ
۴	محافظ موتور	
۵	بدنه موتور	چدن ضدزنگ
۶	بدنه پمپ	چدن ضدزنگ
۷	استرینر	استیل
۸	کابل	
۹	بیرینگ	
۱۰	روتور	
۱۱	استاتور	
۱۲	بیرینگ	
۱۳	محفظه بیرینگ	چدن ضدزنگ
۱۴	سیل مکانیکی	Sic-Sic/Sic-Sic
۱۵	سیل روغن	
۱۶	پروانه	آلیاژ کروم بالا
۱۷	پلیت ورودی	آلیاژ کروم بالا
۱۸	پایه ورودی	چدن ضدزنگ
۱۹	همزن	آلیاژ کروم بالا



## مشخصات بسته بندی

مدل	وزن		طول	عرض	ارتفاع
Model	N.W (kg)	G.W (kg)	L (mm)	W (mm)	H (mm)
80KBS44	105	113	855	415	400
100KBS46	145	156	415	475	990
150KBS49	170	184	475	475	1050

